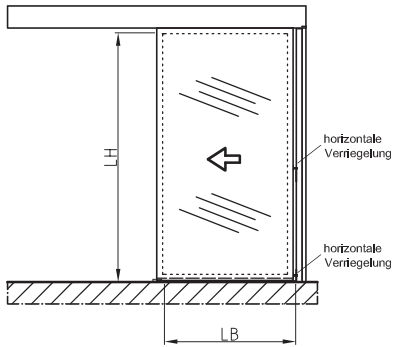


Ansicht von Antriebsseite

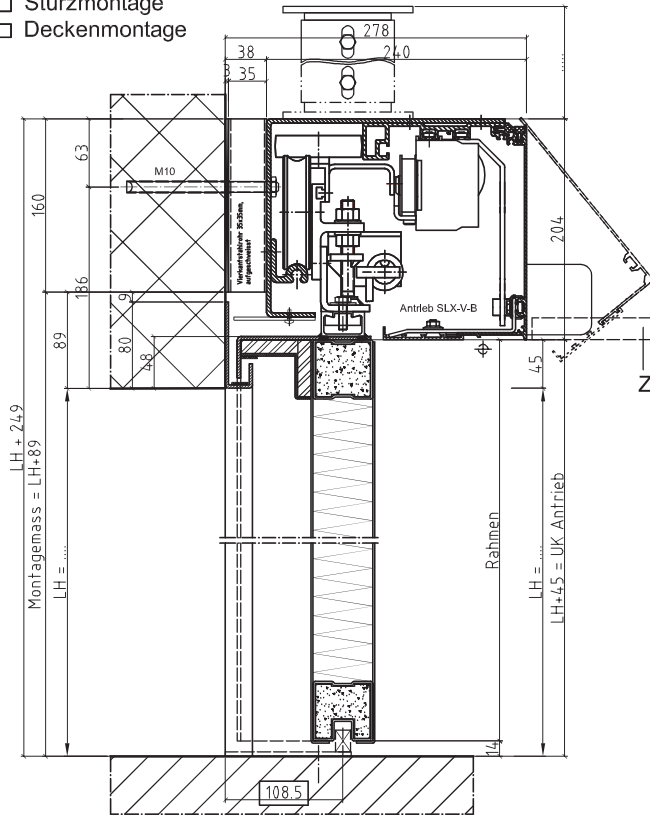


- A Antriebskasten  
A = (LB x 2) + 190
- F Montageprofil SLX-M-B (A - 10)
- FB Fertigboden
- LB Lichte Breite
- LH Lichte Höhe
- Z Blinddeckenteil demontierbar  
min. 120 mm

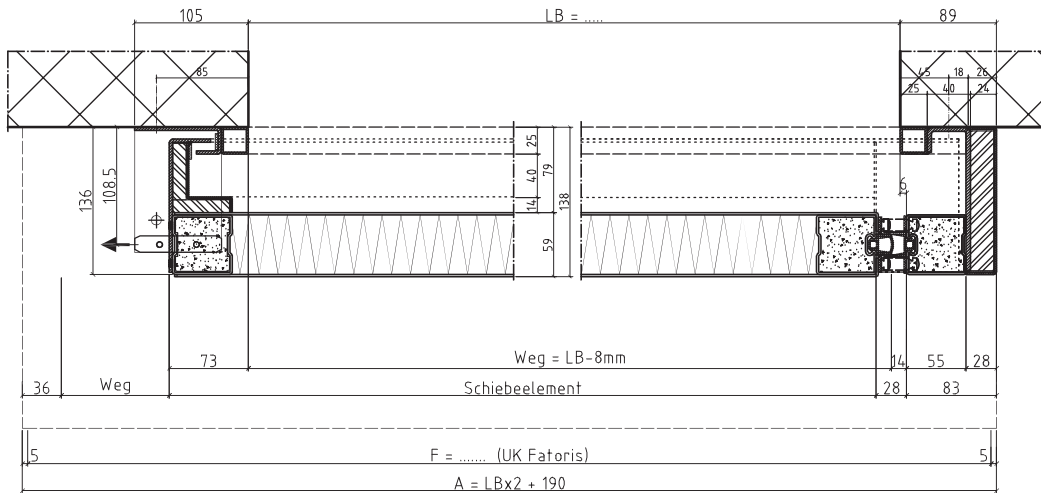
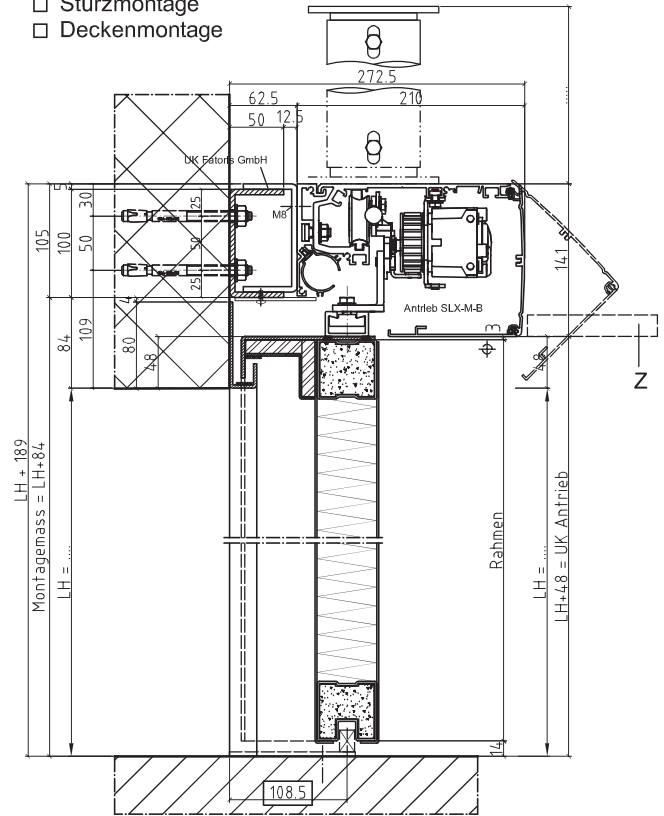
VKF Nr. 24'488 an MBW/LBW

max. geprüfte Grösse  
LB x LH 2'000 x 3'000mm

- SLX-V-B
- Sturzmontage
  - Deckenmontage

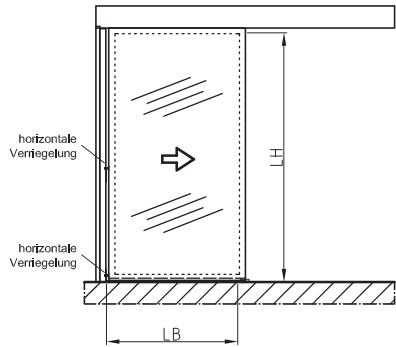


- SLX-M-B
- Sturzmontage
  - Deckenmontage



Schiebeflügel <input type="checkbox"/> vollwandig, flächenbündig	Flügelgewichte ca. 58 kg/m <sup>2</sup>	Aussparungs- / Leitungsplan G3.....
Oberflächenbehandlungs-Nr. ....	Farbe .....	
Genehmigt (Datum/Visum) .....	Montagetermin .....	
Anlage .....		
Kom.-Nr. GDS .....	Kom.-Nr. Fatoris .....	
Adresse Baustelle, Stockwerk .....		
Grundrisspläne .....		
Adresse Bauleitung .....		
Ansprechperson .....	Tel.-Nr. ....	
Gezeichnet (Datum/Visum) .....	Geprüft (Datum/Visum) .....	S3.....
	SLX-M(-V)-B Dispositionsplan FAT Brandschutz-Schiebetür EI30 1-flg, vollwandig, links öffnend	P 00.00.00 Änderungen vorbehalten Masse in mm 2014.05

Ansicht von Antriebsseite

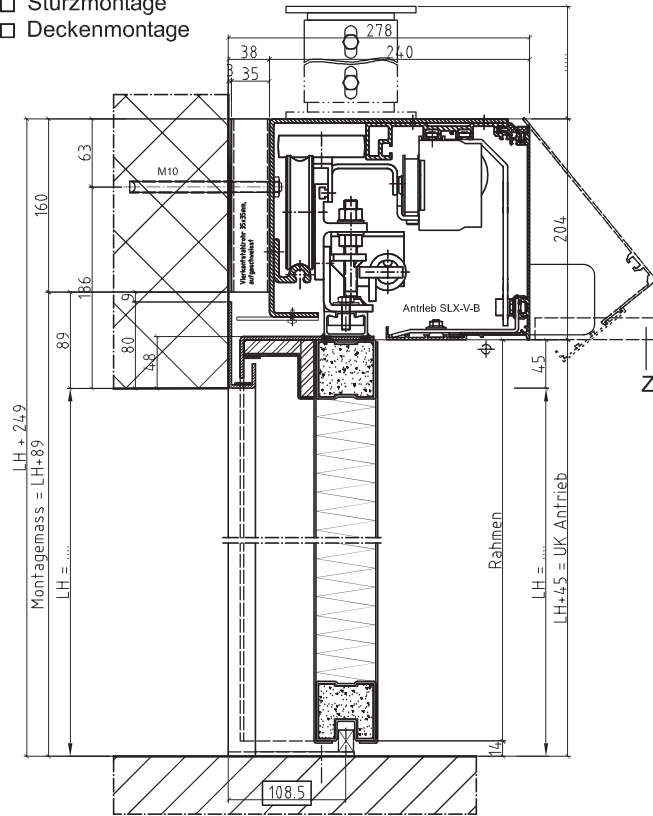


- A Antriebskasten  
A = (LB x 2) + 190
- F Montageprofil SLX-M-B (A - 10)
- FB Fertiggoden
- LB Lichte Breite
- LH Lichte Höhe
- Z Blinddeckenteil demontierbar  
min. 120 mm

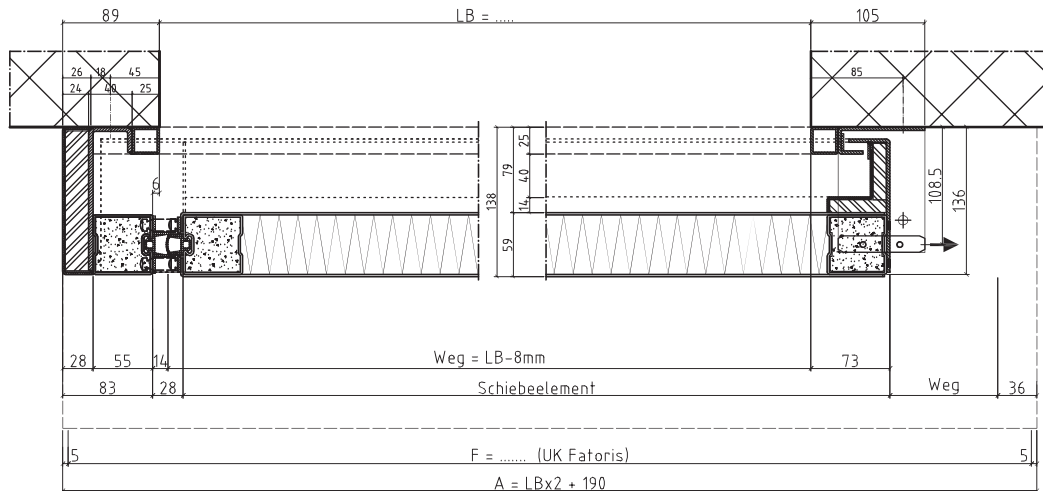
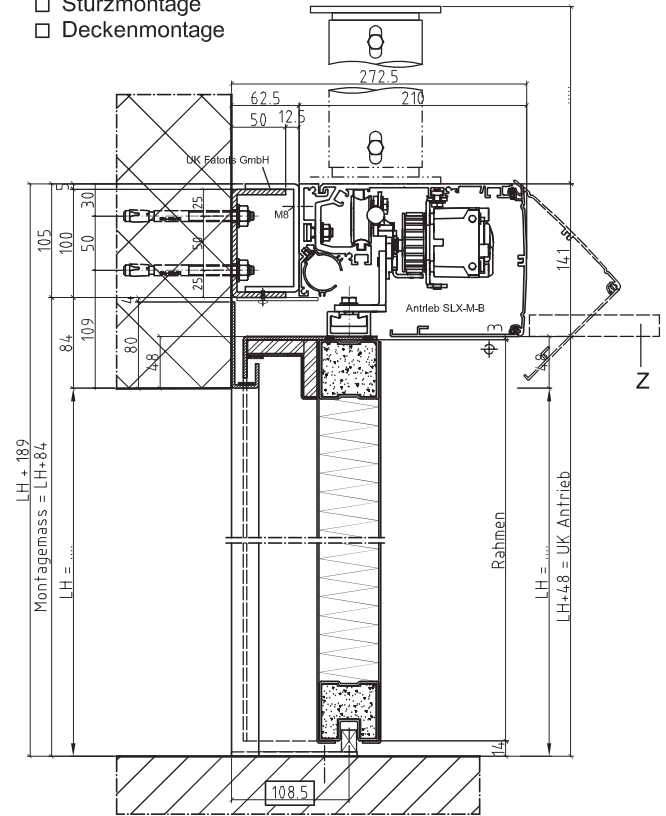
VKF Nr. 24'488 an MBW/LBW

max. geprüfte Grösse  
LB x LH 2'000 x 3'000mm

- SLX-V-B
- Sturzmontage
  - Deckenmontage

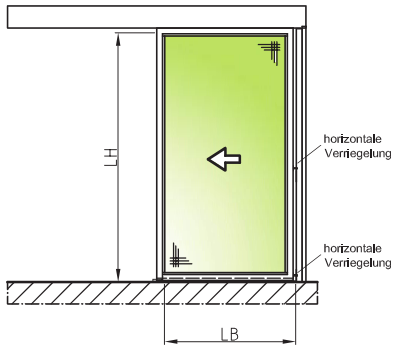


- SLX-M-B
- Sturzmontage
  - Deckenmontage



Schiebeflügel <input type="checkbox"/> vollwandig, flächenbündig	Flügelgewichte ca. 58 kg/m2	Aussparungs- / Leitungsplan G3-.....
Oberflächenbehandlungs-Nr. ....	Farbe .....	
Genehmigt (Datum/Visum) .....	Montagetermin .....	
Anlage .....		
Kom.-Nr. GDS .....	Kom.-Nr. Fatoris .....	
Adresse Baustelle, Stockwerk .....		
Grundrisspläne .....		
Adresse Bauleitung .....		
Ansprechperson .....	Tel.-Nr. ....	
Gezeichnet (Datum/Visum) .....	Geprüft (Datum/Visum) .....	S3-.....
	SLX-M(-V)-B Dispositionsplan FAT Brandschutz-Schiebetür EI30 1-flg, vollwandig, rechts öffnend	<b>P 00.00.00</b> Änderungen vorbehalten Masse in mm 2014.05

Ansicht von Antriebsseite

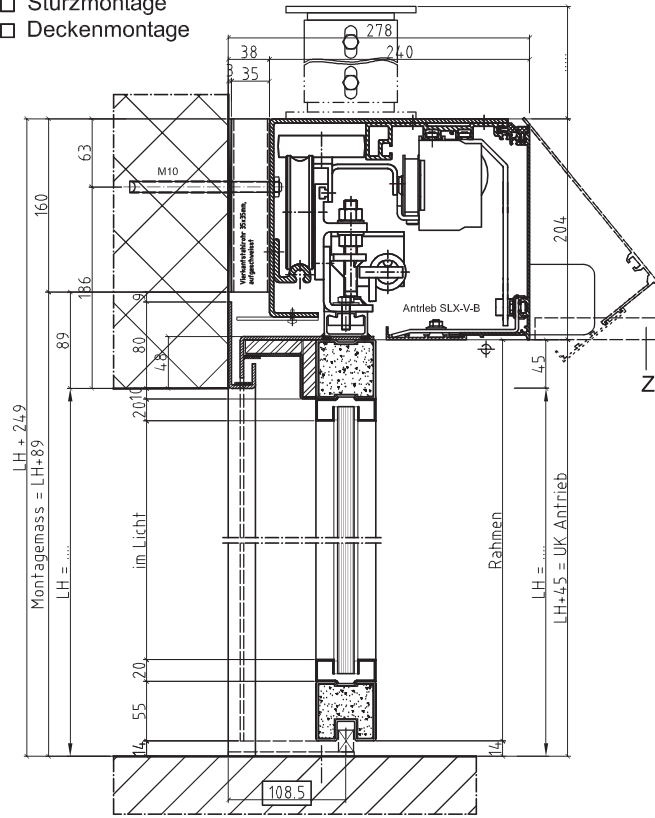


- A Antriebskasten  
A = (LB x 2) + 190
- F Montageprofil SLX-M-B (A - 10)
- FB Fertigboden
- LB Lichte Breite
- LH Lichte Höhe
- Z Blinddeckenteil demontierbar  
min. 120 mm

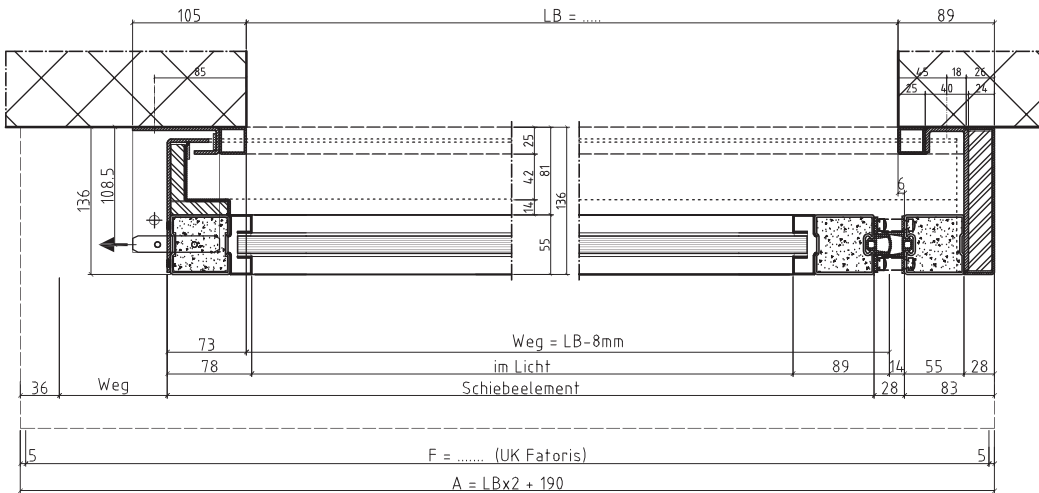
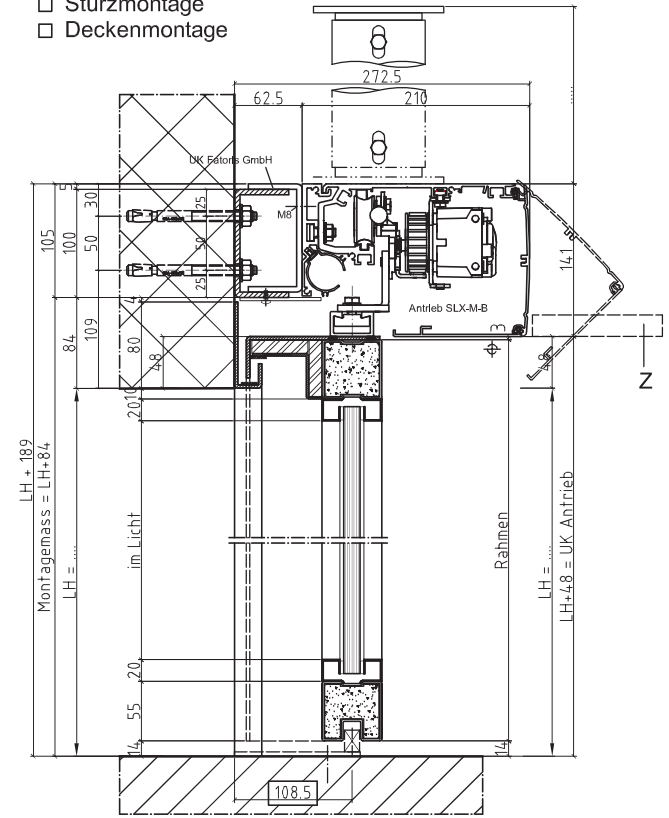
VKF Nr. 24'485  
max. geprüfte Grösse - LB x LH 1'600 x 2'500mm

VKF Nr. 24'480 \*Übergrösse\*  
max. geprüfte Grösse - LB x LH 2'000 x 3'000mm

- SLX-V-B
- Sturzmontage
  - Deckenmontage

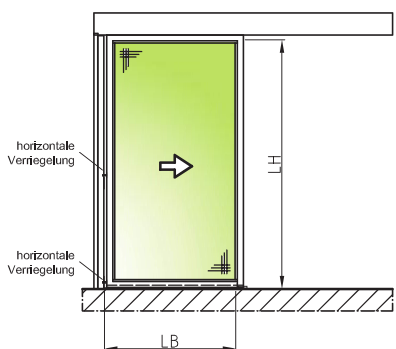


- SLX-M-B
- Sturzmontage
  - Deckenmontage



Schiebeflügel	LB x LH	Flügelgewichte	Aussparungs- / Leitungsplan
<input type="checkbox"/> EI30-Klarglas 15-17mm	- bis 1'600 x 2'500mm	ca. 58 kg/m <sup>2</sup>	G3.....
<input type="checkbox"/> EI30-Klarglas 23mm *Übergrösse*	- ab 1'600 x 2'500mm	*ca. 69 kg/m <sup>2</sup> *	
Oberflächenbehandlungs-Nr. ....		Farbe .....	
Genehmigt (Datum/Visum) .....		Montagetermin .....	
Anlage .....		Kom.-Nr. Fatoris .....	
Kom.-Nr. GDS .....		Kom.-Nr. Fatoris .....	
Adresse Baustelle, Stockwerk .....			
Grundrisspläne .....			
Adresse Bauleitung .....			
Ansprechperson .....		Tel.-Nr. ....	
Gezeichnet (Datum/Visum) .....		Geprüft (Datum/Visum) .....	S3.....
		SLX-M(-V)-B Dispositionsplan FAT Brandschutz-Schiebetür EI30 1-flg., verglast, links öffnend	<b>P 00.00.00</b> Änderungen vorbehalten Masse in mm 2014.05

Ansicht von Antriebsseite

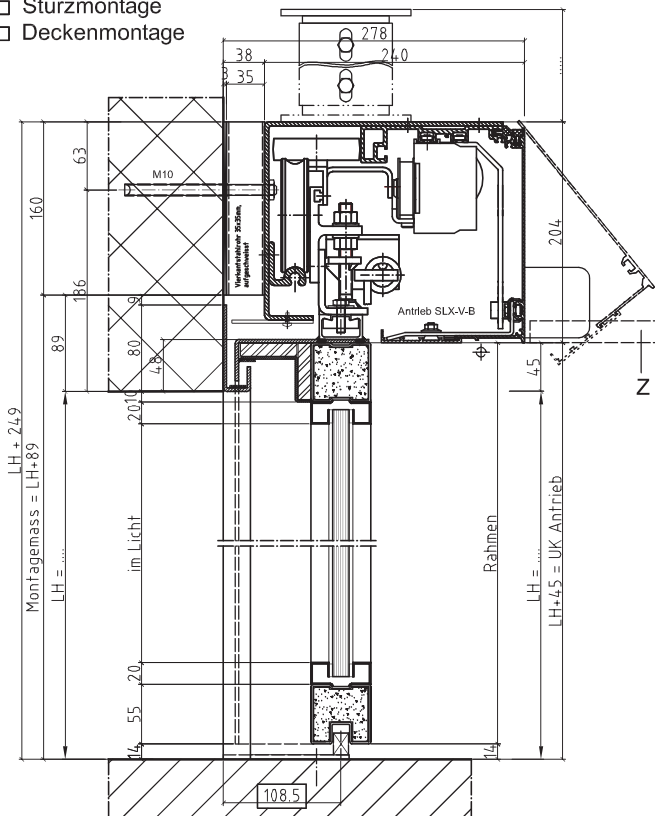


- A Antriebskasten  
A = (LB x 2) + 190
- F Montageprofil SLX-M-B (A - 10)
- FB Fertigboden
- LB Lichte Breite
- LH Lichte Höhe
- Z Blinddeckenteil demontierbar  
min. 120 mm

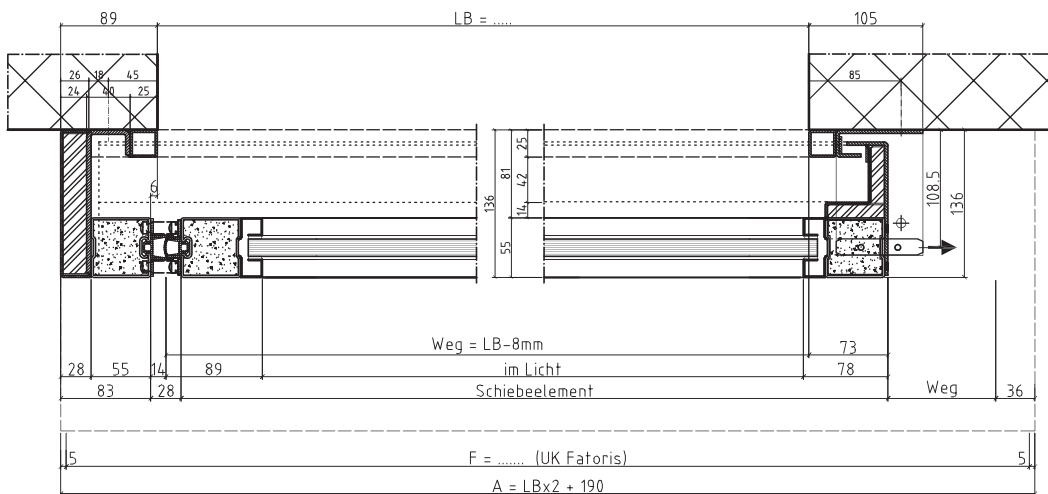
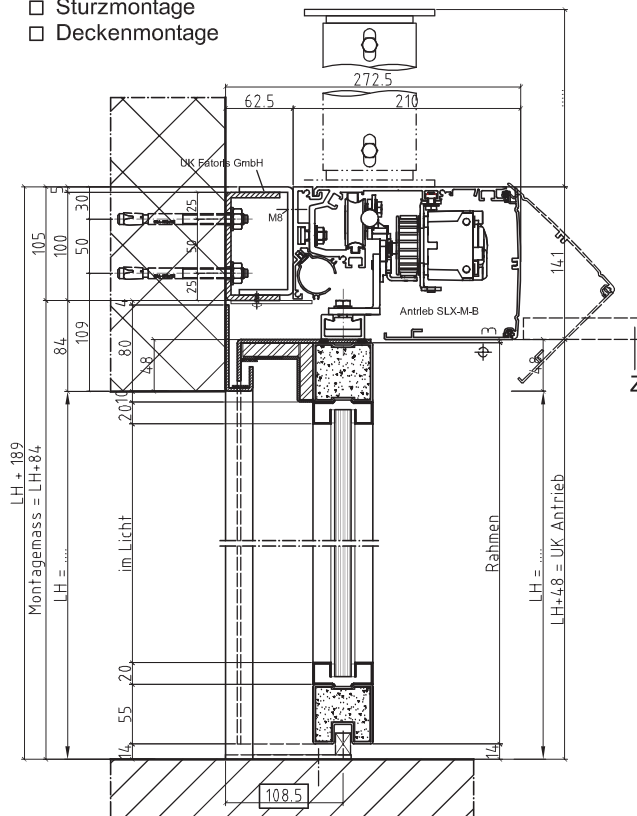
VKF Nr. 24'485  
max. geprüfte Grösse - LB x LH 1'600 x 2'500mm

VKF Nr. 24'480 \*Übergrösse\*  
max. geprüfte Grösse - LB x LH 2'000 x 3'000mm

- SLX-V-B  
 Sturzmontage  
 Deckenmontage



- SLX-M-B  
 Sturzmontage  
 Deckenmontage



Schiebeflügel	LB x LH	Flügelgewichte	Aussparungs- / Leitungsplan
<input type="checkbox"/> EI30-Klarglas 15-17mm	- bis 1'600 x 2'500mm	ca. 58 kg/m <sup>2</sup>	G3.....
<input type="checkbox"/> EI30-Klarglas 23mm *Übergrösse*	- ab 1'600 x 2'500mm	*ca. 69 kg/m <sup>2</sup> *	

Oberflächenbehandlungs-Nr. ....	Farbe .....
Genehmigt (Datum/Visum) .....	Montagetermin .....
Anlage .....	
Kom.-Nr. GDS .....	Kom.-Nr. Fatoris .....
Adresse Baustelle, Stockwerk .....	
Grundrisspläne .....	
Adresse Bauleitung .....	
Ansprechperson .....	
Tel.-Nr. ....	

Gezeichnet (Datum/Visum) .....	Geprüft (Datum/Visum) .....	S3.....
--------------------------------	-----------------------------	---------

	SLX-M(-V)-B Dispositionsplan	<b>P 00.00.00</b> Änderungen vorbehalten Masse in mm 2014.05
	FAT Brandschutz-Schiebetür EI30	
	1-flg, verglast, rechts öffnend	