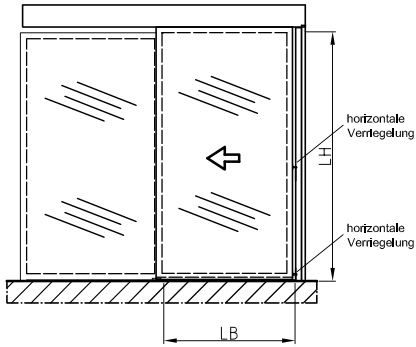


Ansicht von Antriebsseite

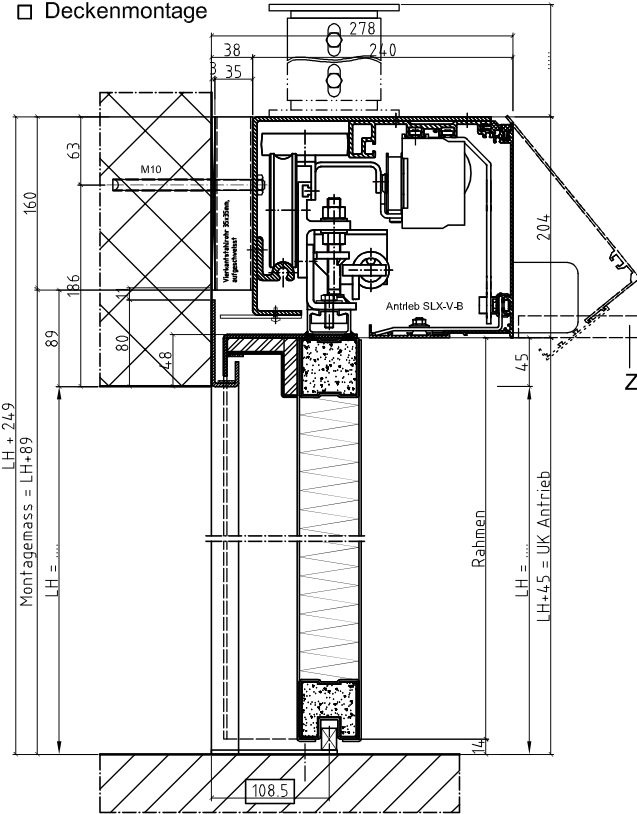


- A Antriebskasten  
A = (LB x 2) + 190
- F Montageprofil SLX-M-B (A - 10)
- FB Fertigboden
- LB Lichte Breite
- LH Lichte Höhe
- Z Blindeckenteil demontierbar  
min. 120 mm

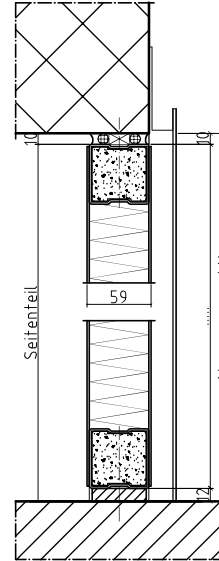
VKF Nr. 24'524 in FAT-Trennwand

max. geprüfte Grösse  
Schiebetür vollwandig  
- LB x LH 2'000 x 3'000mm  
FAT-Trennwand vollwandig  
- Breite endlos / Höhe max. 4'000mm

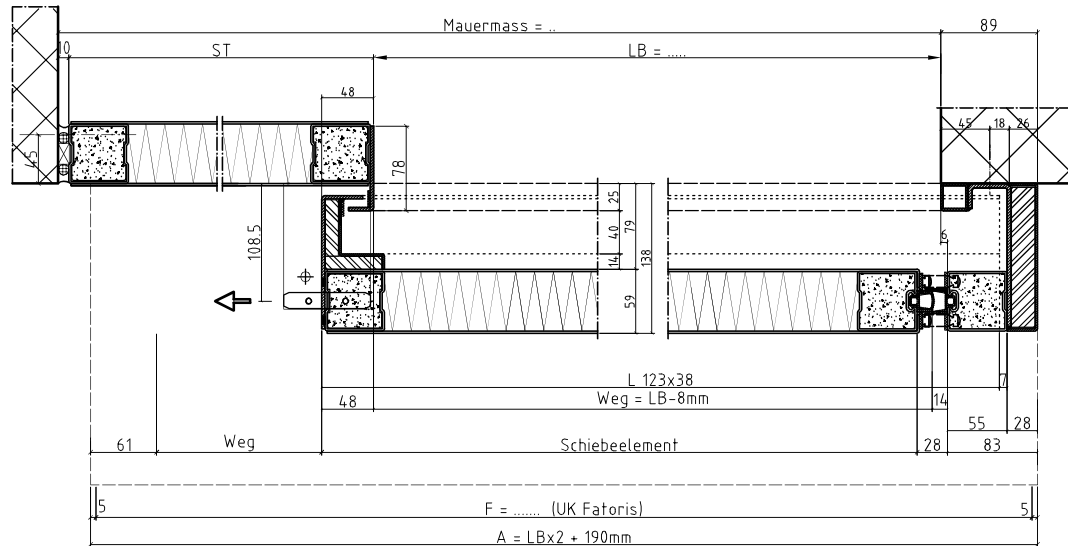
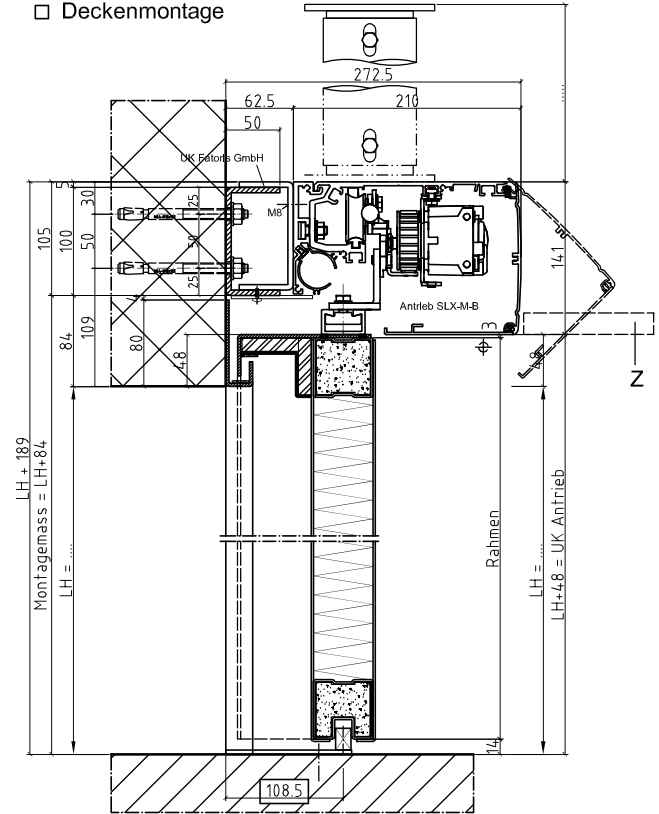
- SLX-V-B
- Sturzmontage
  - Deckenmontage



Seitenteil

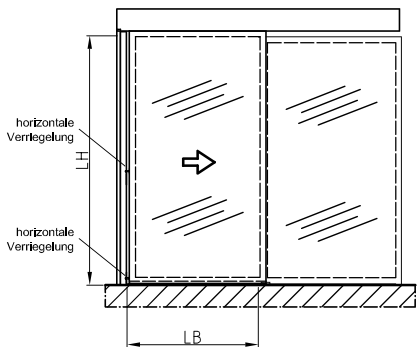


- SLX-M-B
- Sturzmontage
  - Deckenmontage



Schiebeflügel <input type="checkbox"/> vollwandig, flächenbündig	Seitenteil <input type="checkbox"/> vollwandig, flächenbündig	Flügelgewichte ca. 58 kg/m <sup>2</sup>	Aussparungs- / Leitungsplan G3-.....
Oberflächenbehandlungs-Nr. ....		Farbe .....	
Genehmigt (Datum/Visum) .....		Montagetermin .....	
Anlage .....		Kom.-Nr. Fatoris .....	
Kom.-Nr. GDS .....		Kom.-Nr. Fatoris .....	
Adresse Baustelle, Stockwerk .....			
Grundrisspläne .....			
Adresse Bauleitung .....			
Ansprechperson .....			
Gezeichnet (Datum/Visum) .....		Geprüft (Datum/Visum) .....	
S3-.....		S3-.....	
		SLX-M(-V)-B Dispositionsplan Brandschutz FAT Schiebetür EI30 1-flg, vollwandig, L-öffnend + ST EI30 (L), vollwandig	
		P 00.00.00 Änderungen vorbehalten Masse in mm 2014.05	

Ansicht von Antriebsseite

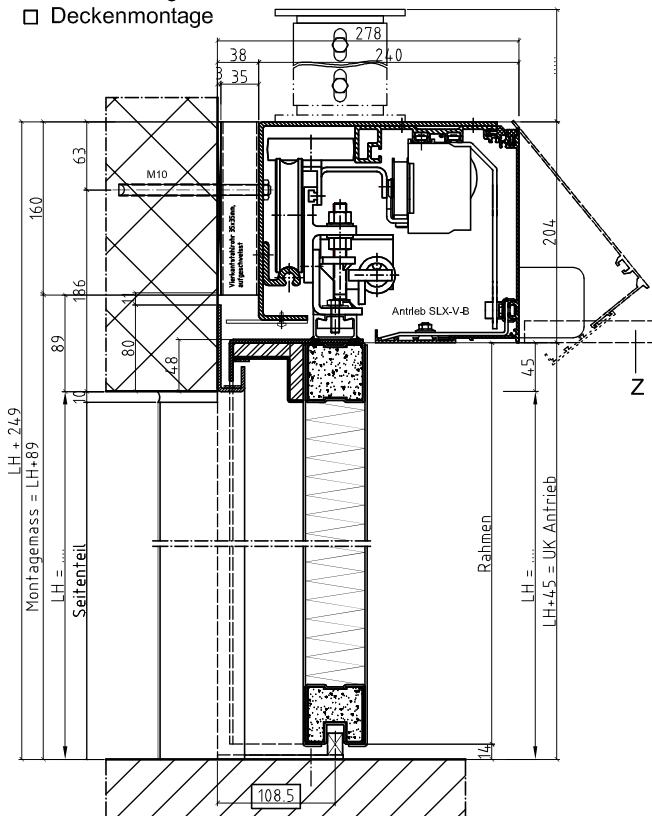


- A Antriebskasten  
A = (LB x 2) + 190
- F Montageprofil SLX-M-B (A - 10)
- FB Fertigboden
- LB Lichte Breite
- LH Lichte Höhe
- Z Blinddeckenteil demontierbar  
min. 120 mm

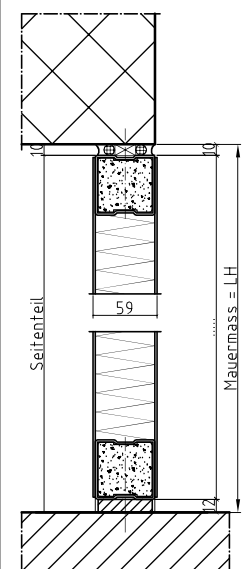
VKF Nr. 24'524 in FAT-Trennwand

max. geprüfte Grösse  
Schiebetür vollwandig  
- LB x LH 2'000 x 3'000mm  
FAT-Trennwand vollwandig  
- Breite endlos / Höhe max. 4'000mm

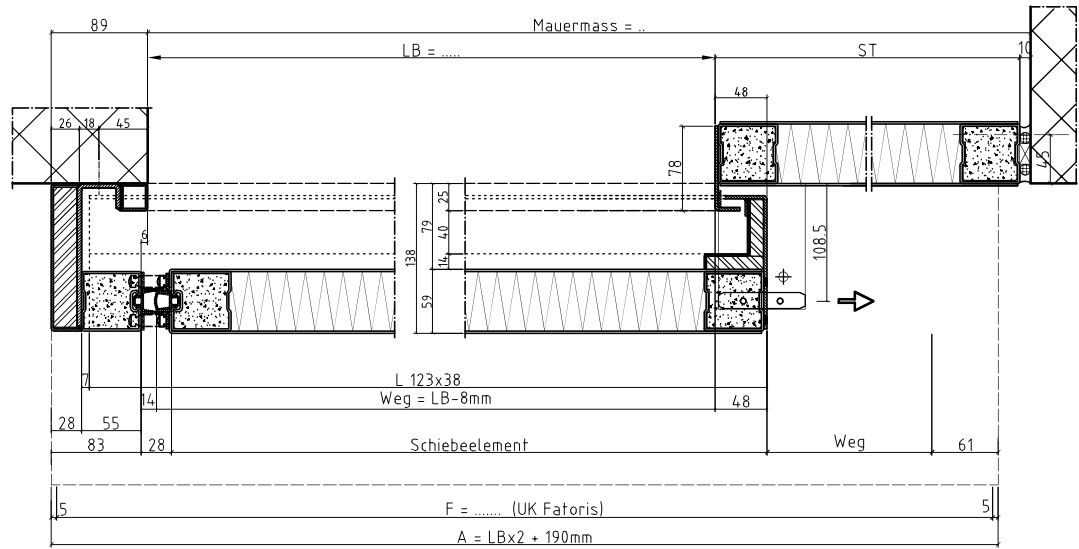
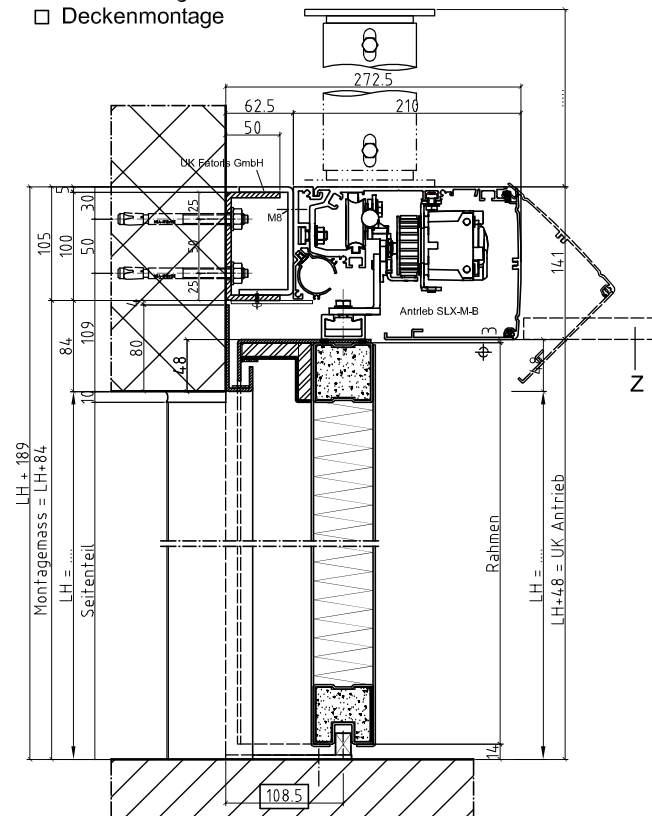
- SLX-V-B
- Sturzmontage
  - Deckenmontage



Seitenteil

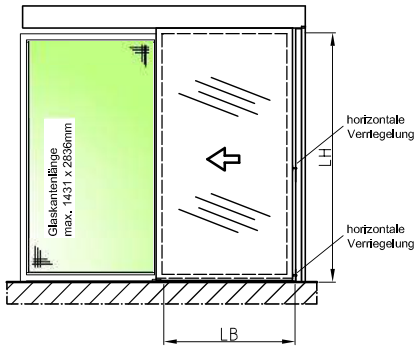


- SLX-M-B
- Sturzmontage
  - Deckenmontage



Schiebeflügel <input type="checkbox"/> vollwandig, flächenbündig	Seitenteil <input type="checkbox"/> vollwandig, flächenbündig	Flügelgewichte ca. 58 kg/m <sup>2</sup>	Aussparungs- / Leitungsplan G3-.....
Oberflächenbehandlungs-Nr. ....		Farbe .....	
Genehmigt (Datum/Visum) .....		Montagetermin .....	
Anlage .....		Kom.-Nr. Fatoris .....	
Kom.-Nr. GDS .....		Kom.-Nr. Fatoris .....	
Adresse Baustelle, Stockwerk .....			
Grundrisspläne .....			
Adresse Bauleitung .....			
Ansprechperson .....			
Gezeichnet (Datum/Visum) .....		Geprüft (Datum/Visum) .....	
S3-.....		S3-.....	
		SLX-M(-V)-B Dispositionsplan Brandschutz FAT Schiebetür EI30 1-flg, vollwandig, R-öffnend + ST EI30 (R), vollwandig	
		P 00.00.00 Änderungen vorbehalten Masse in mm 2014.05	

Ansicht von Antriebsseite

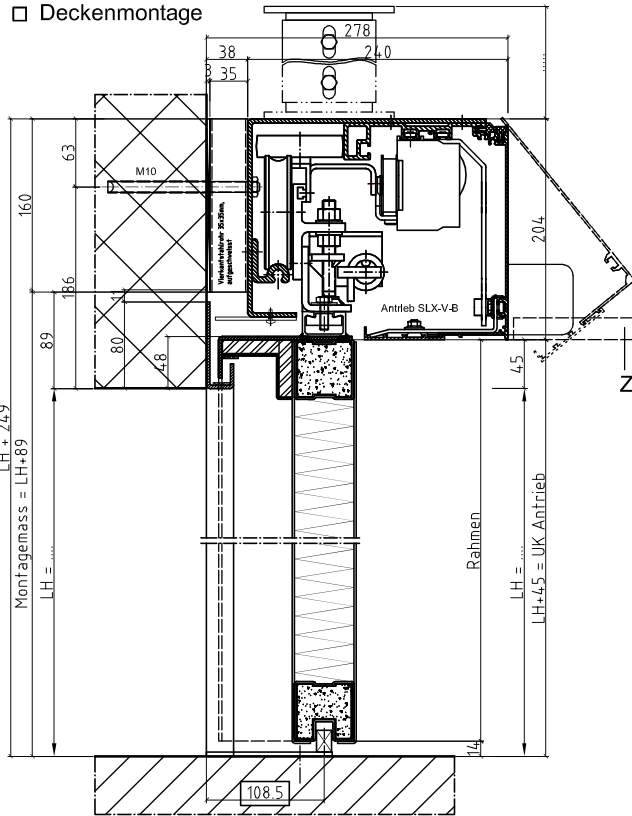


- A Antriebskasten
- A = (LB x 2) + 190
- F Montageprofil SLX-M-B (A - 10)
- FB Fertigboden
- LB Lichte Breite
- LH Lichte Höhe
- Z Blinddeckenteil demontierbar
- min. 120 mm

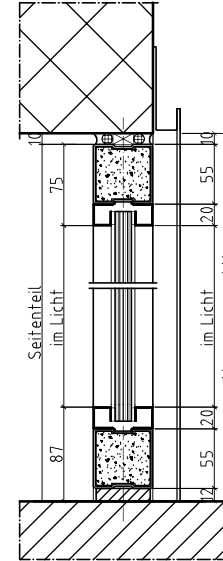
VKF Nr. 24'524 in FAT-Trennwand

max. geprüfte Grösse  
Schiebetür vollwandig  
- LB x LH 2'000 x 3'000mm  
FAT-Trennwand verglast  
- Breite endlos / Höhe max. 3'000mm

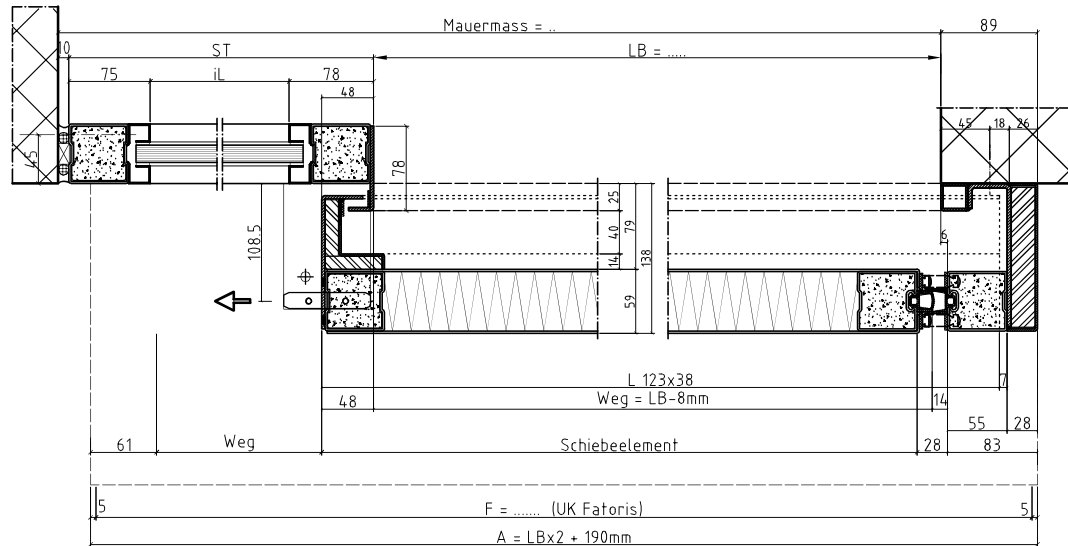
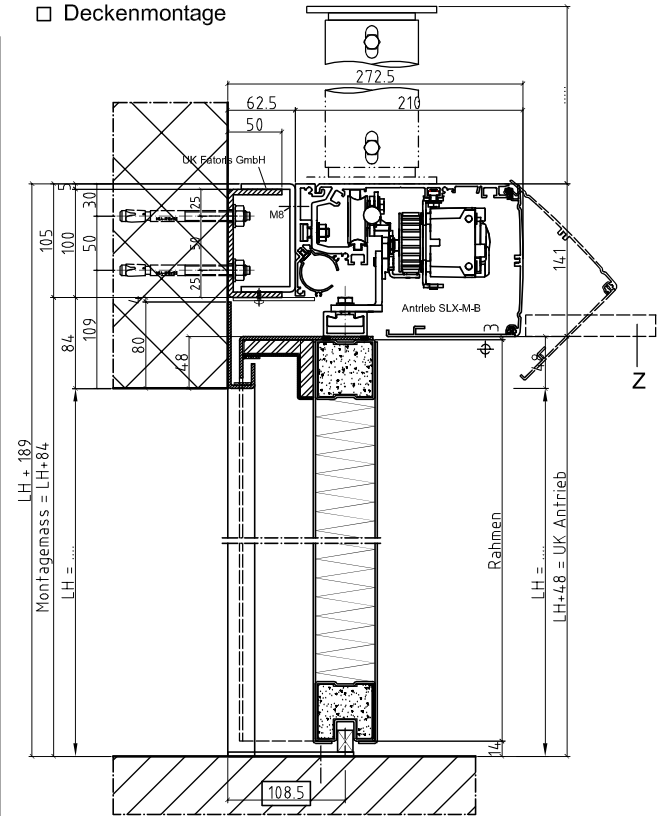
- SLX-V-B
- Sturzmontage
  - Deckenmontage



Seitenteil

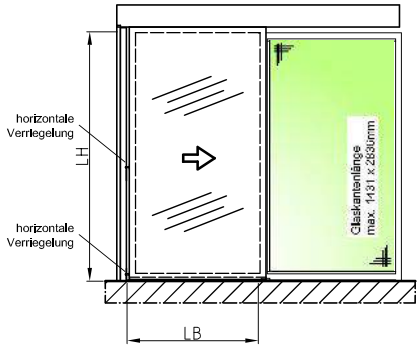


- SLX-M-B
- Sturzmontage
  - Deckenmontage



Schiebeflügel <input type="checkbox"/> vollwandig, flächenbündig	Seitenteil <input type="checkbox"/> EI30-Klarglas	Flügelgewichte ca. 58 kg/m2	Aussparungs- / Leitungsplan G3-.....
Oberflächenbehandlungs-Nr. ....		Farbe .....	
Genehmigt (Datum/Visum) .....		Montagetermin .....	
Anlage .....			
Kom.-Nr. GDS .....		Kom.-Nr. Fatoris .....	
Adresse Baustelle, Stockwerk .....			
Grundrisspläne .....			
Adresse Bauleitung .....			
Ansprechperson .....			
Gezeichnet (Datum/Visum) .....		Geprüft (Datum/Visum) .....	S3-.....
		SLX-M(-V)-B Dispositionsplan Brandschutz FAT Schiebetür EI30 1-flg, vollwandig, L-öffnend + ST EI30 (L), verglast	P 00.00.00 Änderungen vorbehalten Masse in mm 2014.05

Ansicht von Antriebsseite

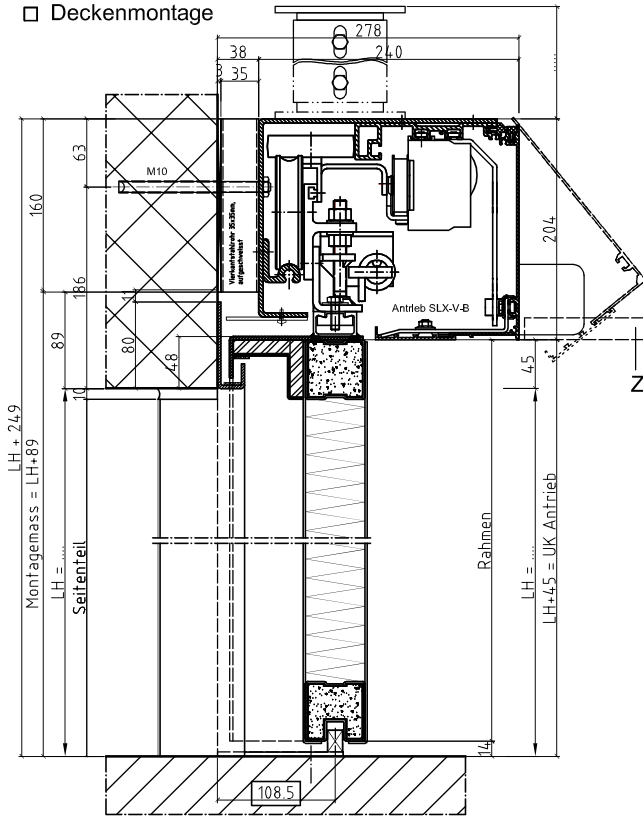


- A Antriebskasten  
A = (LB x 2) + 190
- F Montageprofil SLX-M-B (A - 10)
- FB Fertigboden
- LB Lichte Breite
- LH Lichte Höhe
- Z Blinddeckenteil demontierbar  
min. 120 mm

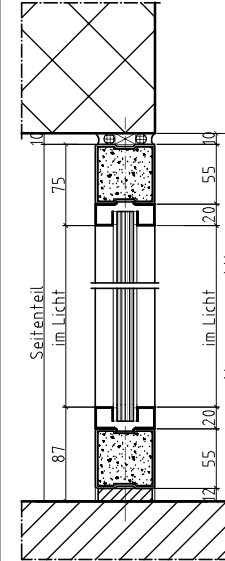
VKF Nr. 24'524 in FAT-Trennwand

max. geprüfte Grösse  
Schiebetür vollwandig  
- LB x LH 2'000 x 3'000mm  
FAT-Trennwand verglast  
- Breite endlos / Höhe max. 3'000mm

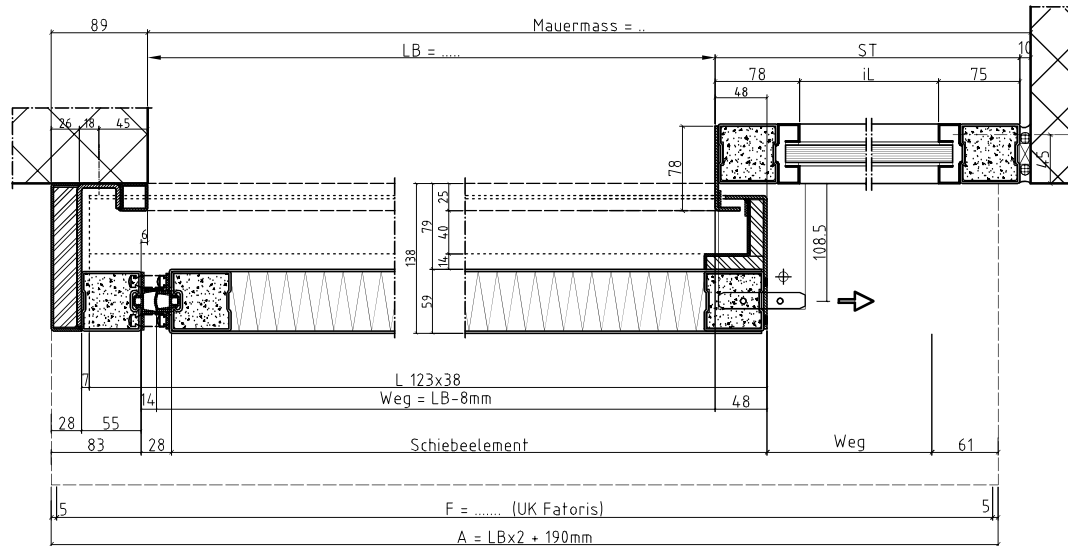
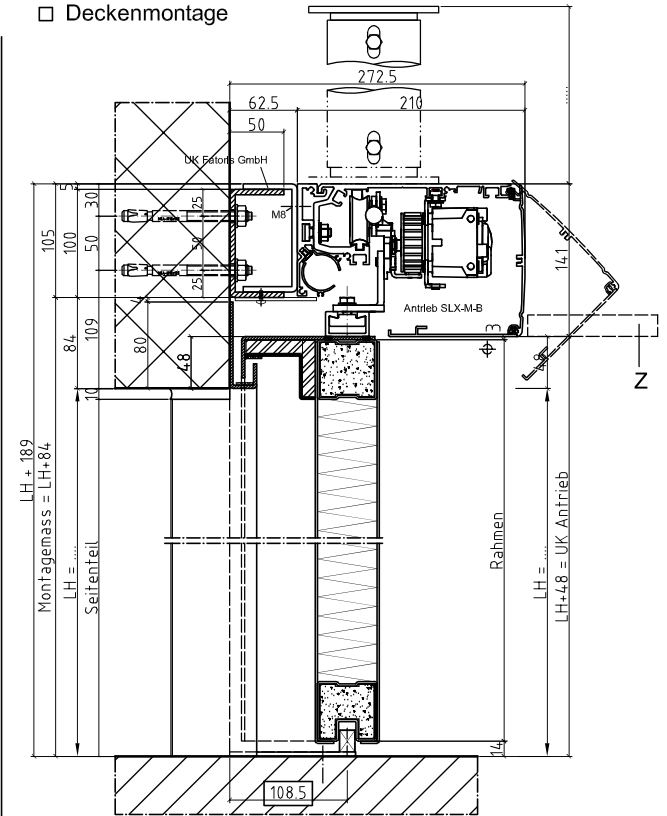
- SLX-V-B
- Sturzmontage
  - Deckenmontage



Seitenteil



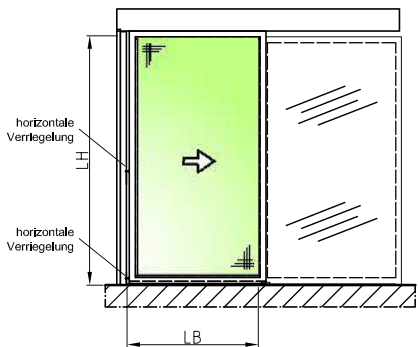
- SLX-M-B
- Sturzmontage
  - Deckenmontage



Schiebeflügel <input type="checkbox"/> vollwandig, flächenbündig	Seitenteil <input type="checkbox"/> EI30-Klarglas	Flügelgewichte ca. 58 kg/m <sup>2</sup>	Aussparungs- / Leitungsplan G3-.....
Oberflächenbehandlungs-Nr. ....		Farbe .....	
Genehmigt (Datum/Visum) .....		Montagetermin .....	
Anlage .....		Kom.-Nr. Fatoris .....	
Kom.-Nr. GDS .....		Kom.-Nr. Fatoris .....	
Adresse Baustelle, Stockwerk .....			
Grundrisspläne .....			
Adresse Bauleitung .....			
Ansprechperson .....			
Gezeichnet (Datum/Visum) .....		Geprüft (Datum/Visum) .....	
S3-.....		S3-.....	
		SLX-M(-V)-B Dispositionsplan Brandschutz FAT Schiebetür EI30 1-flg, vollwandig, R-öffnend + ST EI30 (R), verglast	
P 00.00.00		Änderungen vorbehalten Masse in mm 2014.05	



Ansicht von Antriebsseite



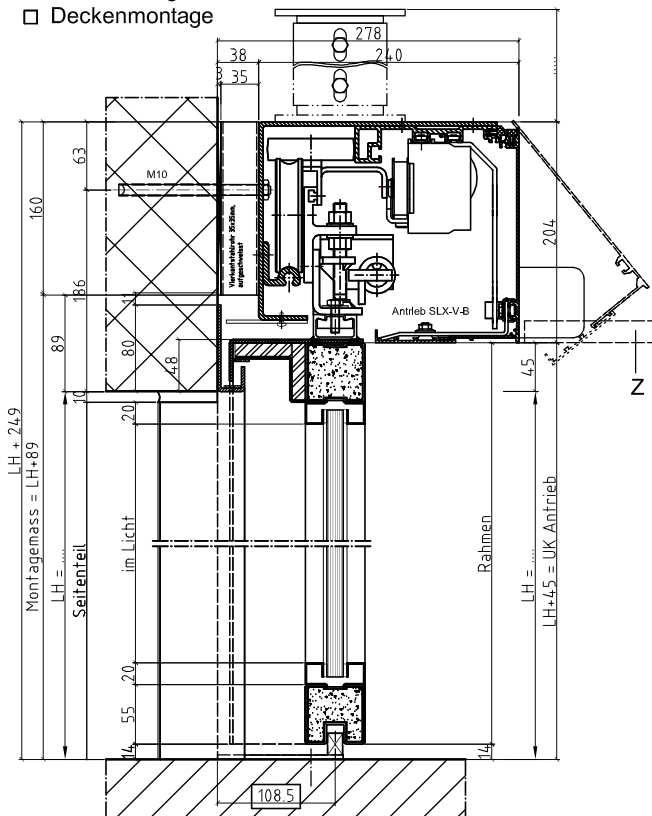
- A Antriebskasten  
A = (LB x 2) + 190
- F Montageprofil SLX-M-B (A - 10)
- FB Fertigboden
- LB Lichte Breite
- LH Lichte Höhe
- Z Blinddeckenteil demontierbar  
min. 120 mm

max. geprüfte Grösse

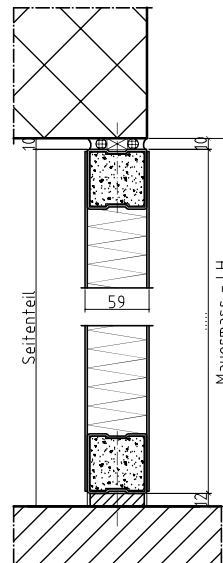
- Schiebetür verglast in FAT-Trennwand
- VKF Nr. 24'518 - LB x LH 1'600 x 2'500mm
- VKF Nr. 24'522 - LB x LH 2'000 x 3'000mm \*Übergrösse\*
- FAT-Trennwand vollwandig
- Breite endlos / Höhe max. 4'000mm

SLX-V-B

- Sturzmontage
- Deckenmontage

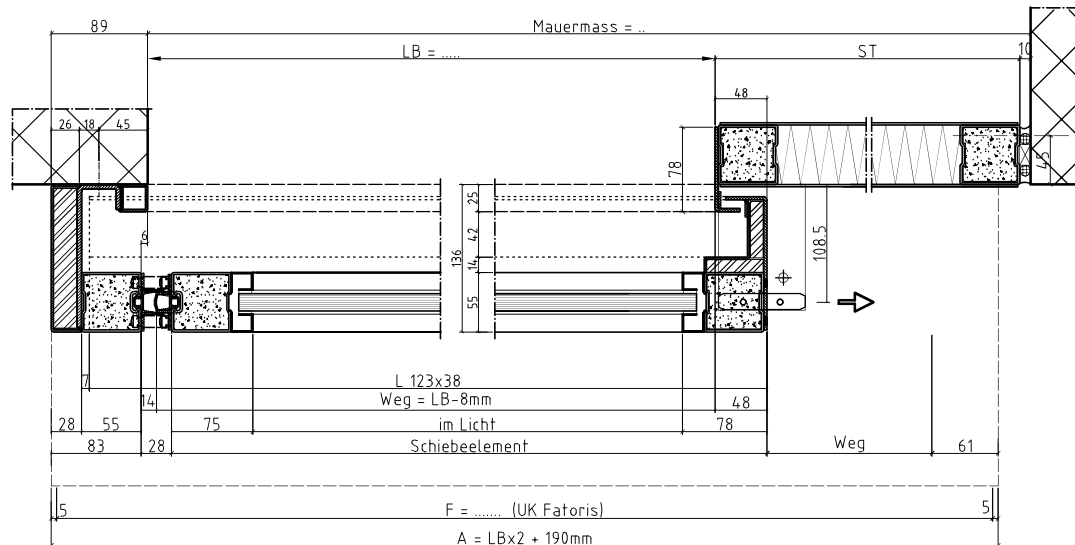
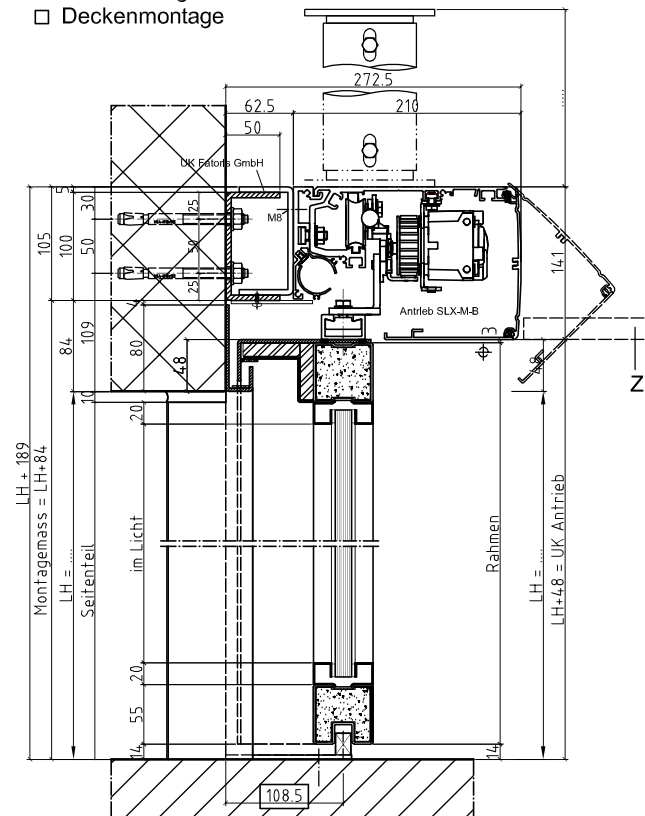


Seitenteil



SLX-M-B

- Sturzmontage
- Deckenmontage



Schiebeflügel	LB x LH	Flügelgewichte	Aussparungs- / Leitungsplan
<input type="checkbox"/> EI30-Klarglas 15-17mm	- bis 1'600 x 2'500mm	ca. 58 kg/m <sup>2</sup>	G3-.....
<input type="checkbox"/> EI30-Klarglas 23mm *Übergrösse*	- ab 1'600 x 2'500mm	*ca. 69 kg/m <sup>2</sup> *	

Oberflächenbehandlungs-Nr. .... Farbe .....

Genehmigt (Datum/Visum) ..... Montageternin .....

Anlage .....

Kom.-Nr. GDS ..... Kom.-Nr. Fatoris .....

Adresse Baustelle, Stockwerk .....

Grundrisspläne .....

Adresse Bauleitung .....

Ansprechperson ..... Tel.-Nr. ....

Gezeichnet (Datum/Visum) ..... Geprüft (Datum/Visum) ..... S3-.....

	SLX-M(-V)-B Dispositionsplan	P 00.00.00
	Brandschutz FAT Schiebetür EI30	
	1-flg, verglast, R-öffnend + ST EI30 (R), vollwandig	Änderungen vorbehalten Masse in mm 2014.05





