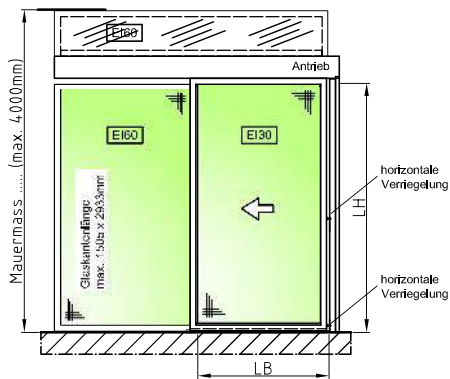
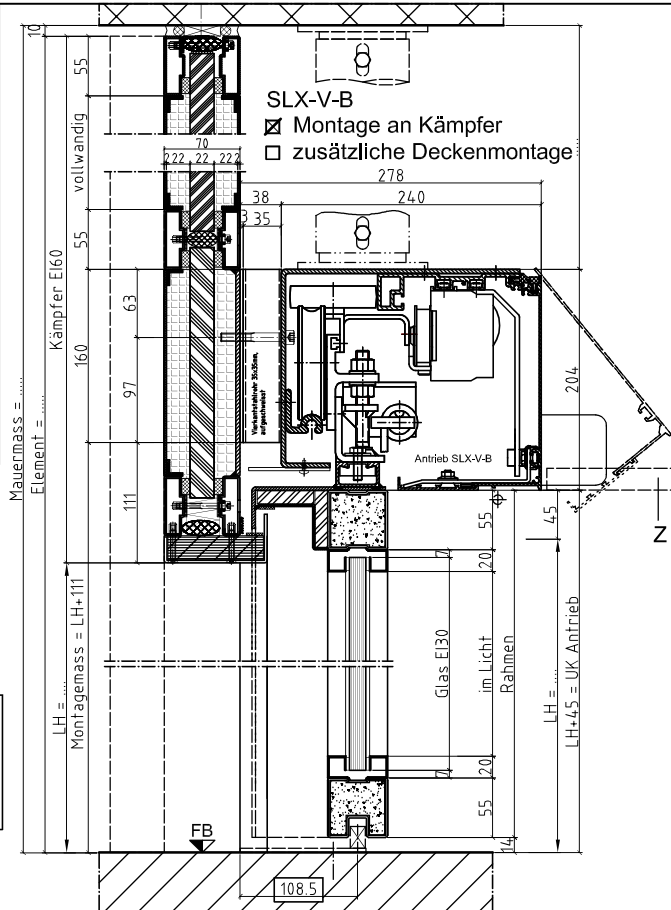


Ansicht von Antriebsseite

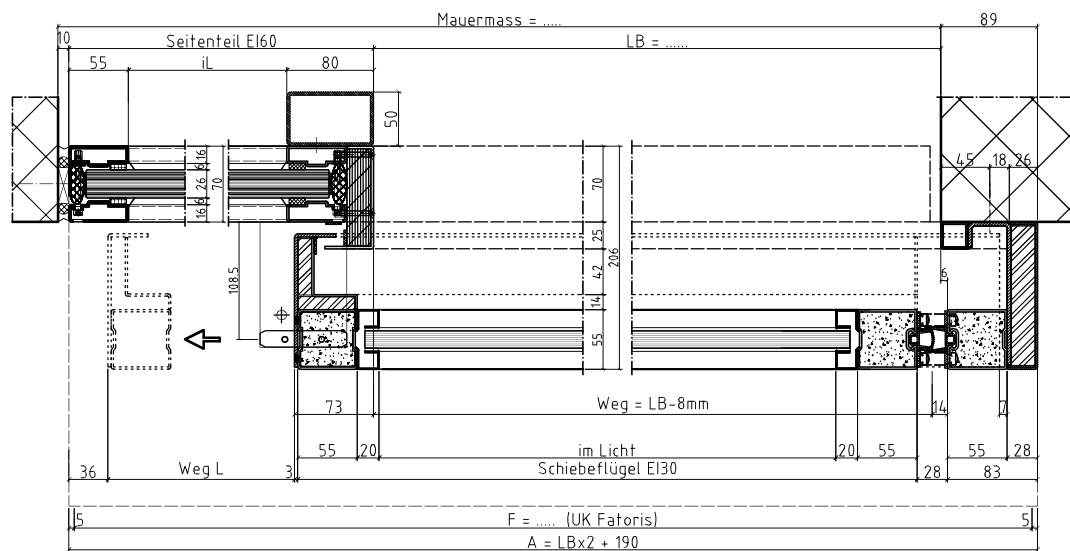
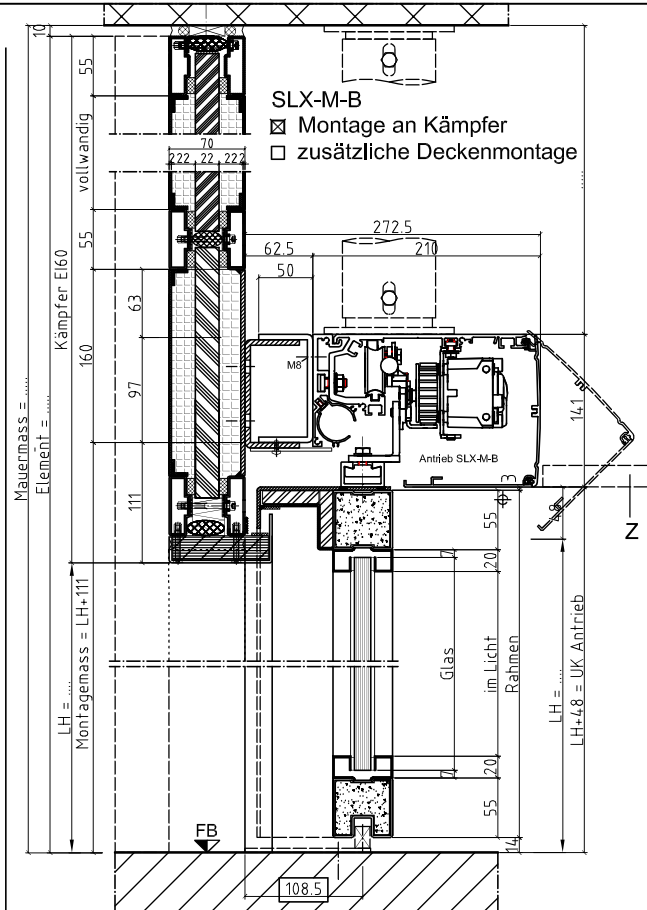
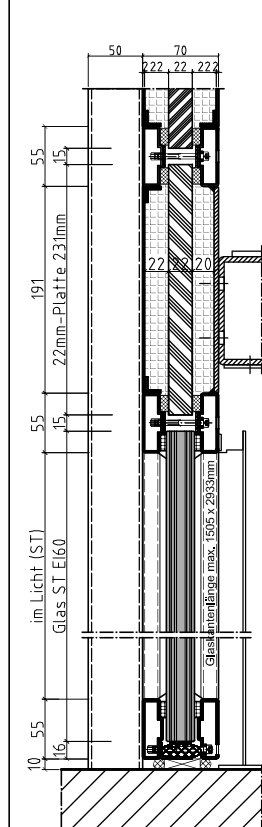


- A Antriebskasten
- A = (LB x 2) + 190
- F Montageprofil SLX-M-B (A - 10)
- FB Fertigboden
- LB Lichte Breite
- LH Lichte Höhe
- Z Blinddeckenteil demontierbar
- min. 120 mm

max. geprüfte Grösse
 Schiebetür verglast in FAT-Trennwand
 - VKF Nr. 24'518 - LB x LH 1'600 x 2'500mm
 - VKF Nr. 24'522 - LB x LH 2'000 x 3'000mm *Übergrösse*
 FAT-Trennwand
 - Breite endlos / Höhe max. 4'000mm



Seitenteil EI60



Schiebeflügel <input type="checkbox"/> EI30-Klarglas 15-17mm <input type="checkbox"/> EI30-Klarglas 23mm *Übergrösse* - ab 1'600 x 2'500mm	Festteil <input type="checkbox"/> EI60-Klarglas 26mm <input type="checkbox"/> - ab 1'600 x 2'500mm	Flügelgewichte ca. 58 kg/m ² *ca. 69 kg/m ² *	Aussparungs- / Leitungsplan G3-.....
Oberflächenbehandlungs-Nr. Farbe		Genehmigt (Datum/Visum) Montagetermin	
Anlage		Kom.-Nr. GDS Kom.-Nr. Fatoris	
Adresse Baustelle, Stockwerk			
Grundrisspläne			
Adresse Bauleitung			
Ansprechperson Tel.-Nr.			
Gezeichnet (Datum/Visum)		Geprüft (Datum/Visum)	
S3-.....		S3-.....	
		SLX-M(-V)-B Dispositionsplan Brandschutz FAT Schiebetür EI30 1-flg, verglast, L-öffnend + ST EI60 (L), verglast	
© Gilgen Door Systems AG, CH-3150 Schwarzenburg		P 00.00.00 Änderungen vorbehalten Masse in mm 2014.05	