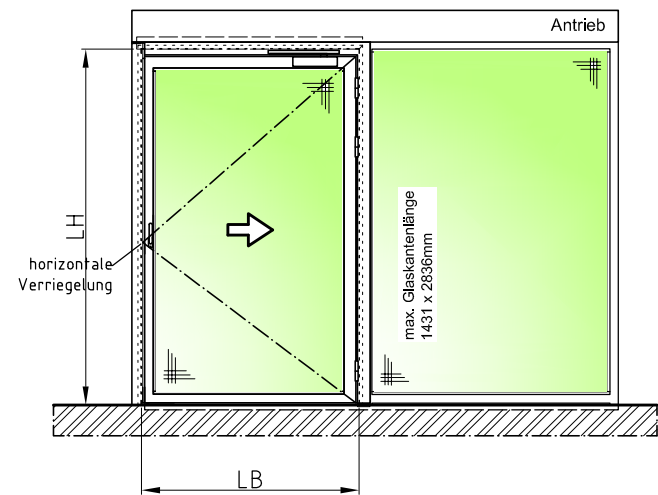
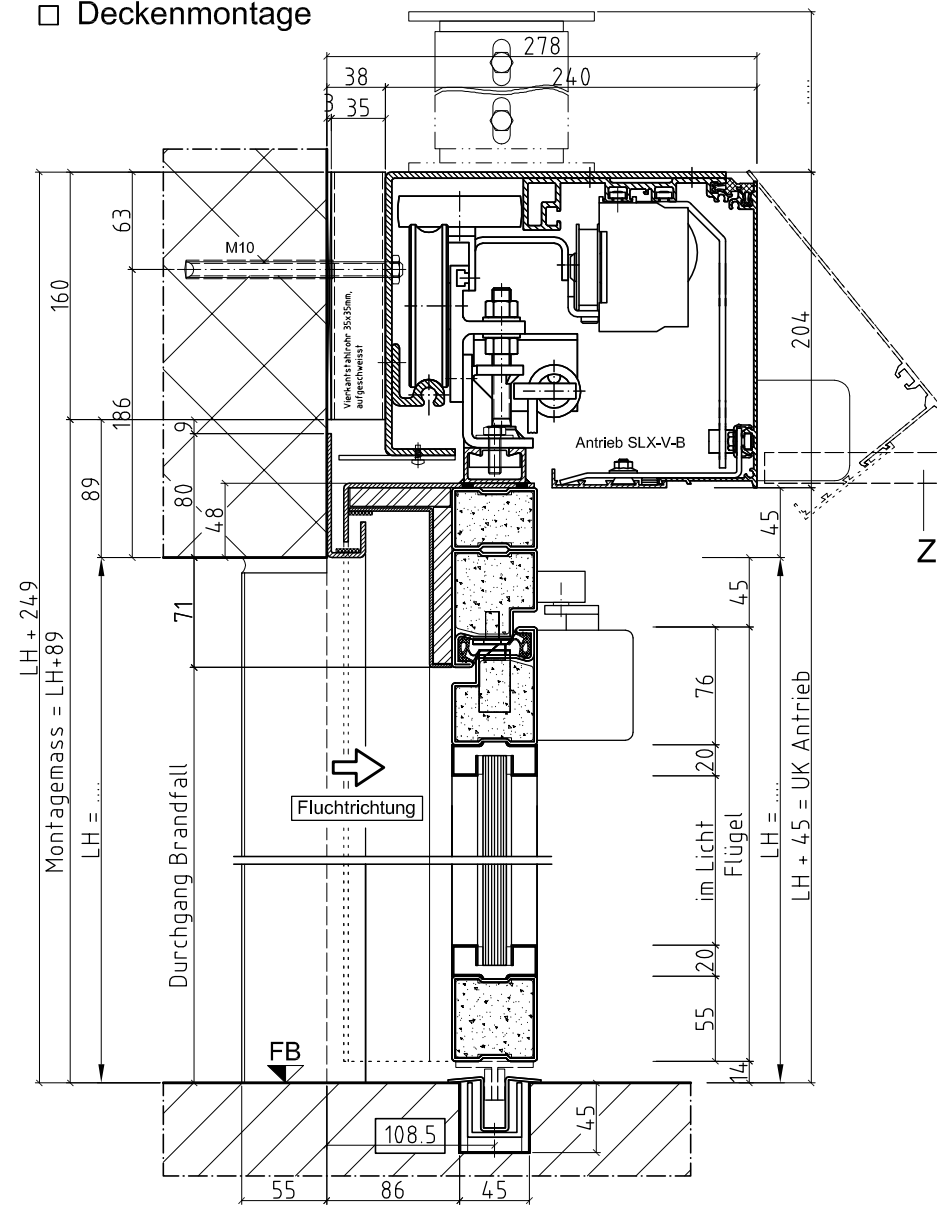


Ansicht von Antriebsseite



- SLX-V-B
 Sturzmontage
 Deckenmontage

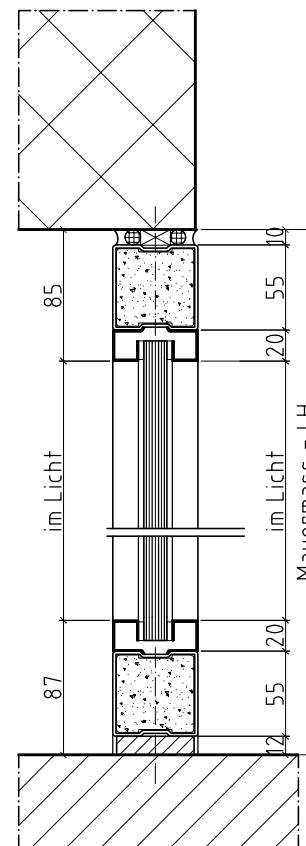


- A Antriebskasten
 $A = (LB \times 2) + 190$
 F Montageprofil SLX-M-B (A - 10)
 FB Fertigboden
 LB Lichte Breite
 LH Lichte Höhe
 Z Blinddeckenteil demontierbar
 min. 120 mm

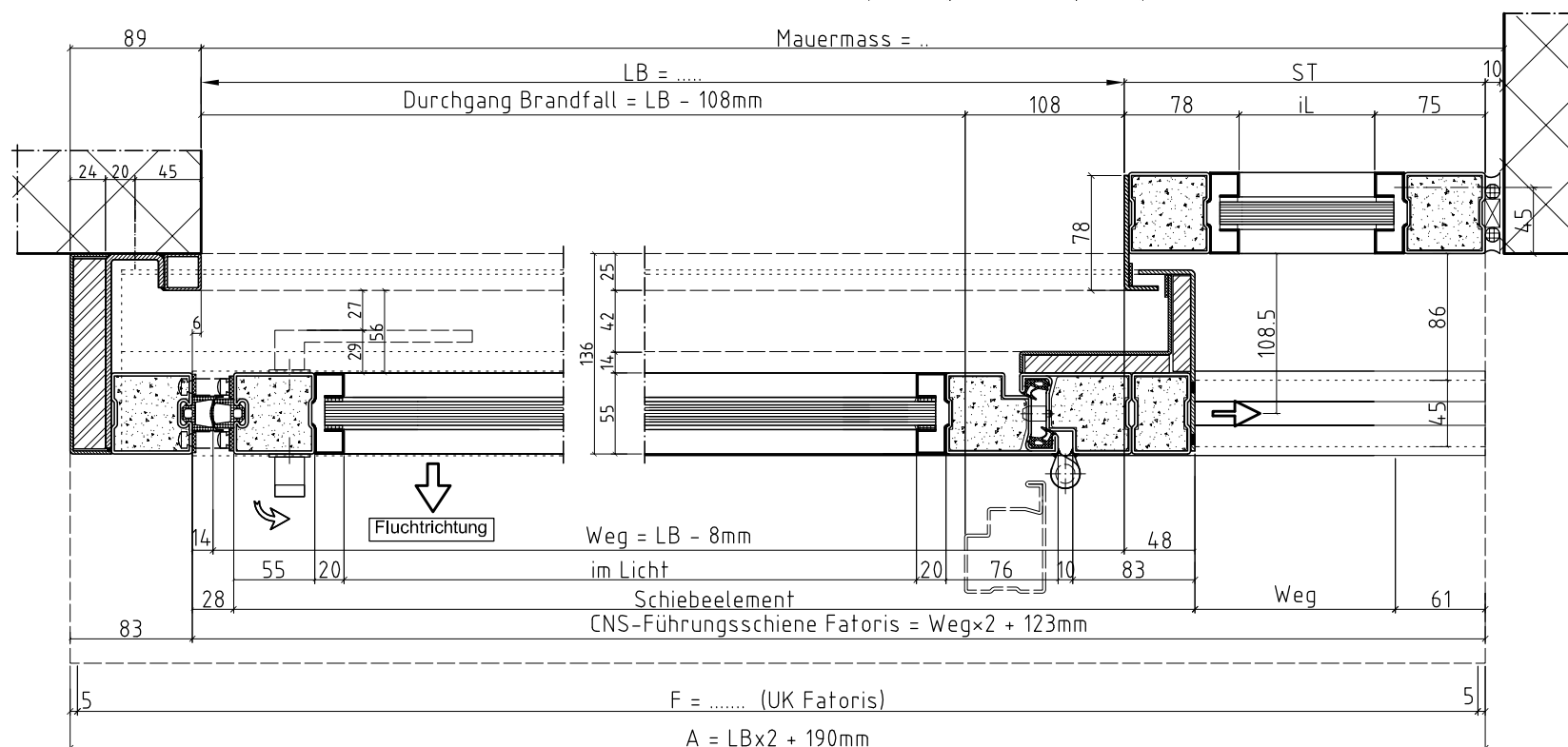
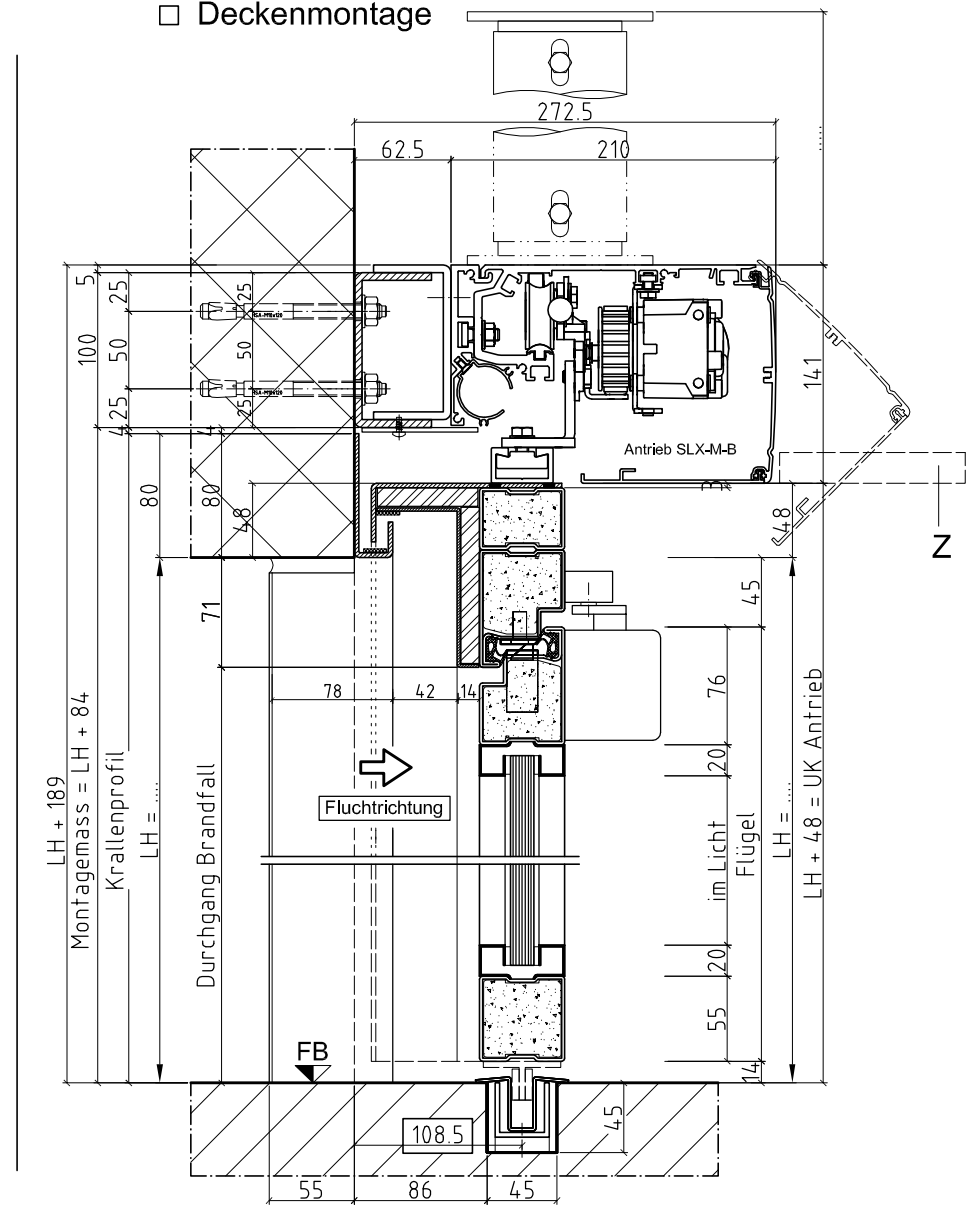
VKF Nr. 24'565 in FAT-Trennwand

max. geprüfte Grösse
 TOS-Schiebetür verglast
 - LB x LH 1'600 x 2'500mm
 FAT-Trennwand verglast
 - Breite endlos / Höhe max. 3'000mm

Seitenteil EI30



- SLX-M-B
 Sturzmontage
 Deckenmontage



Schiebeflügel <input type="checkbox"/> EI30-Klarglas	Seitenteil <input type="checkbox"/> EI30-Klarglas	Flügelgewichte ca. 77 kg/m ²	Aussparungs- / Leitungsplan G3-.....
Oberflächenbehandlungs-Nr.		Farbe	
Genehmigt (Datum/Visum)		Montagetermin	
Anlage		Kom.-Nr. Fatoris	
Kom.-Nr. GDS		Kom.-Nr. Fatoris	
Adresse Baustelle, Stockwerk			
Grundrisspläne			
Adresse Bauleitung			
Ansprechperson			
Gezeichnet (Datum/Visum)		Geprüft (Datum/Visum)	
S3-.....		S3-.....	
		SLX-M(-V)-B Dispositionsplan Brandschutz FAT TOS-Schiebetür EI30, TOS Typ 1 Swing-IN, 1-flg, verglast + 1 ST EI30 verglast (R)	
P 00.00.00		Änderungen vorbehalten Masse in mm 2014.06	

