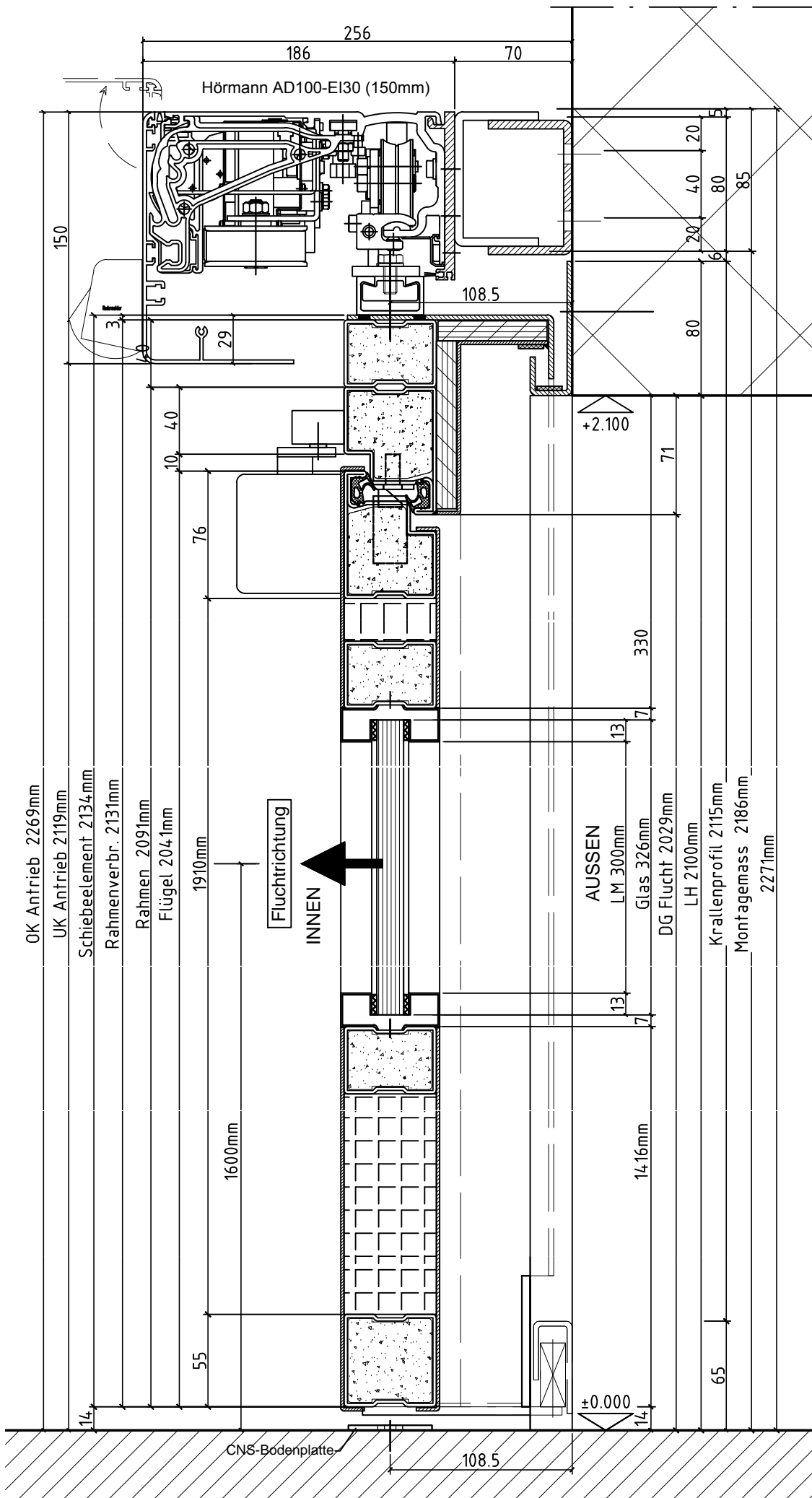
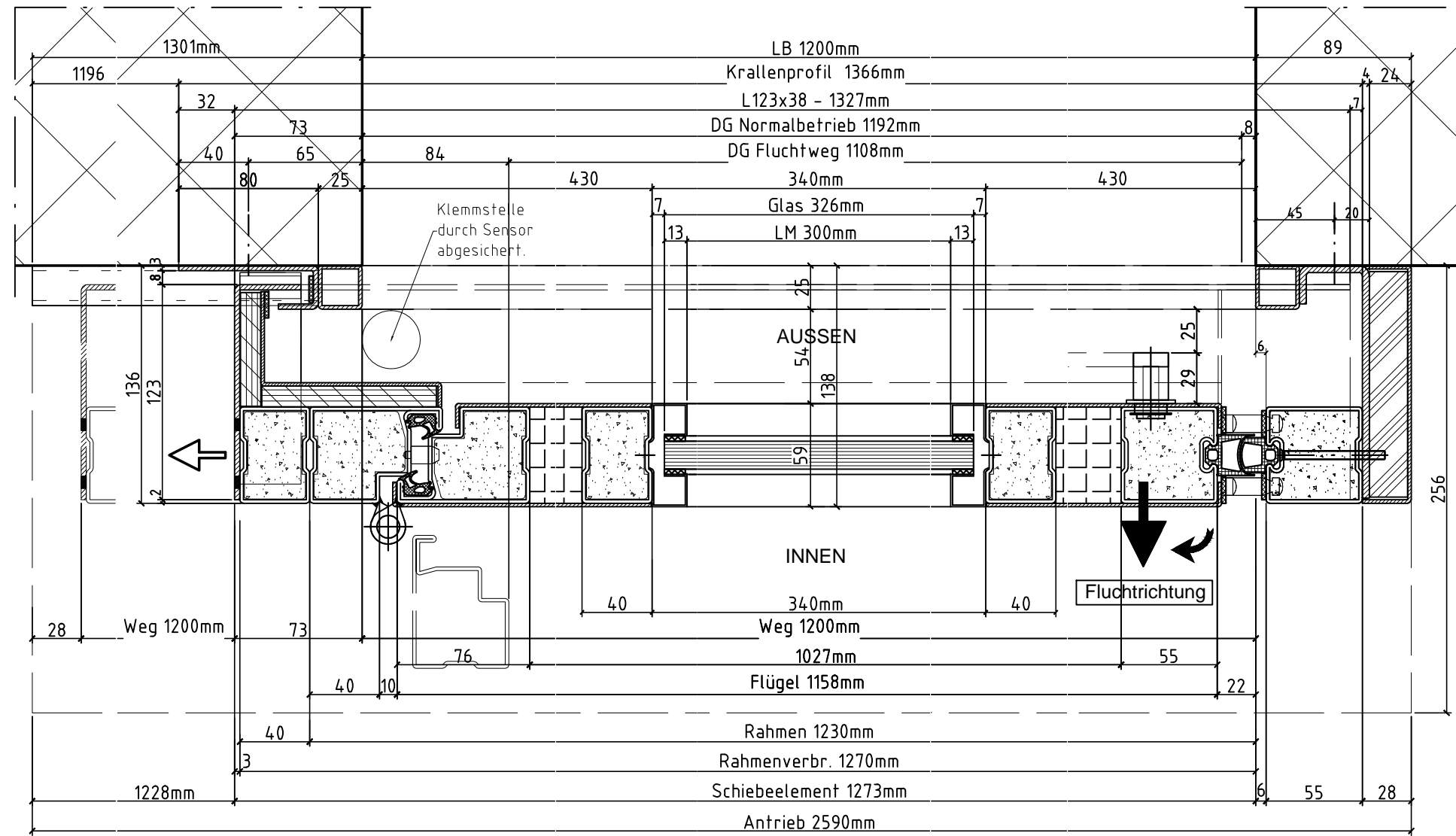


Vertikalschnitt B-B

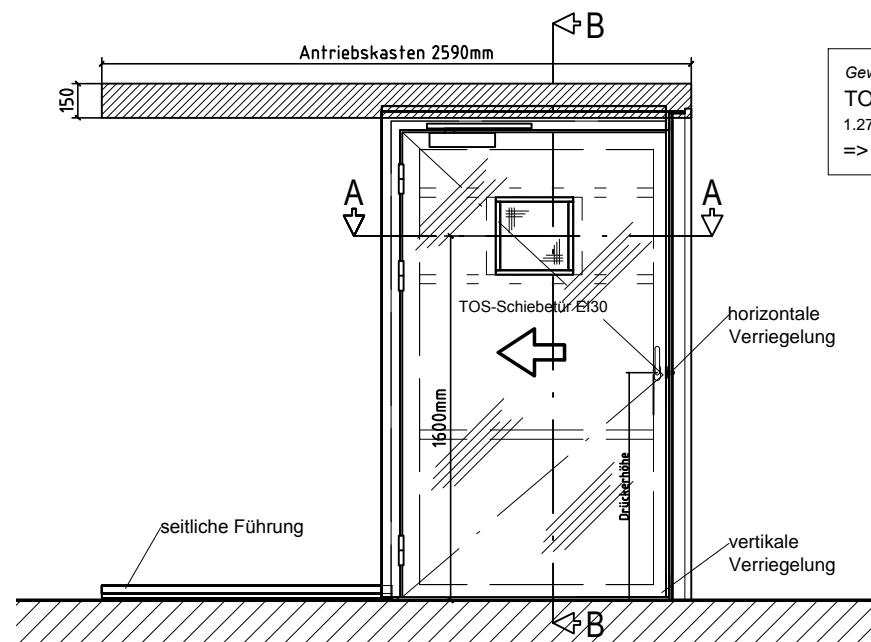


Horizontalschnitt A-A



FAT-System
NORMPLAN

Ansicht - Antriebsseite



Gewicht
 TOS EI30 - ca. 77 kg/m²
 1.273m x 2.134m = 2.72m²
 => ca. 177 kg/Flg

Pos. Stockwerk: Räume:

FAT TOS EI30 1flg Swing-IN		mit Fluchtwegfunktion
Brandschutz EI30	VKF-Nr. 22533	mit seitlicher Führung
Füllung 2 x Stahlblech 2.0mm, mittig Brandschutz-Isolation 55mm		
Sichtfenster Verglasung Brandschutzglas EI30, 15-17mm (Klarglas)		
Oberflächenbehandlung Einbrennlackiert nach		
Antrieb Hörmann AD100-EI30, Verschalung h=150mm		
Beschläge Systembezogen (Verriegelungen, Drücker, TS, etc.)		
Bemerkungen - Drücker einseitig - ohne ELT -> Fluchtweg jederzeit		



Ohne unsere Genehmigung darf diese Zeichnung weder vervielfältigt noch dritten Personen oder Konkurrenzfirmen zugänglich gemacht werden.

Auftraggeber:	Hörmann AG, Hr.Gurtner	Massstab	Gezeichnet:	mb
Architekt:	.	1:3.3	Datum:	20.11.2017
Objekt:	.	Format	Geändert:	.
Titel:	FAT-System FAT TOS EI30 1flg	A3	Diverses:	.
			Plan-Nr.:	02.13
			CAD Detail:	.
Fatoris Brandschutz GmbH		Mühlweg 3, 5524 Niederwil		
		Tel. 056 677 80 30, Fax. 056 677 80 31		
		Kom.-Nr.: NORMPLAN		