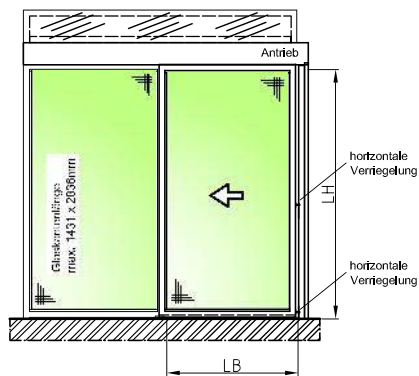
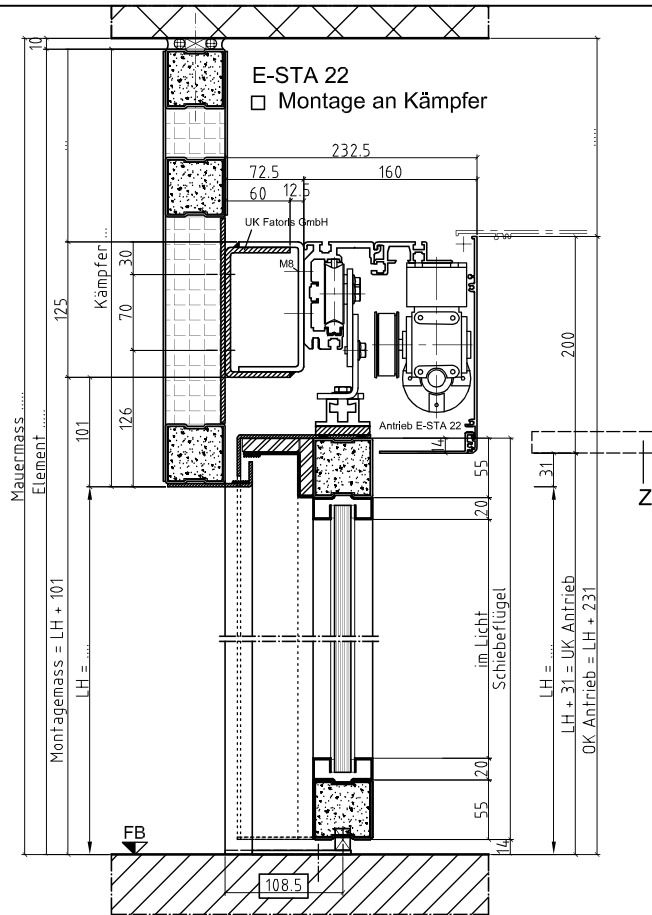
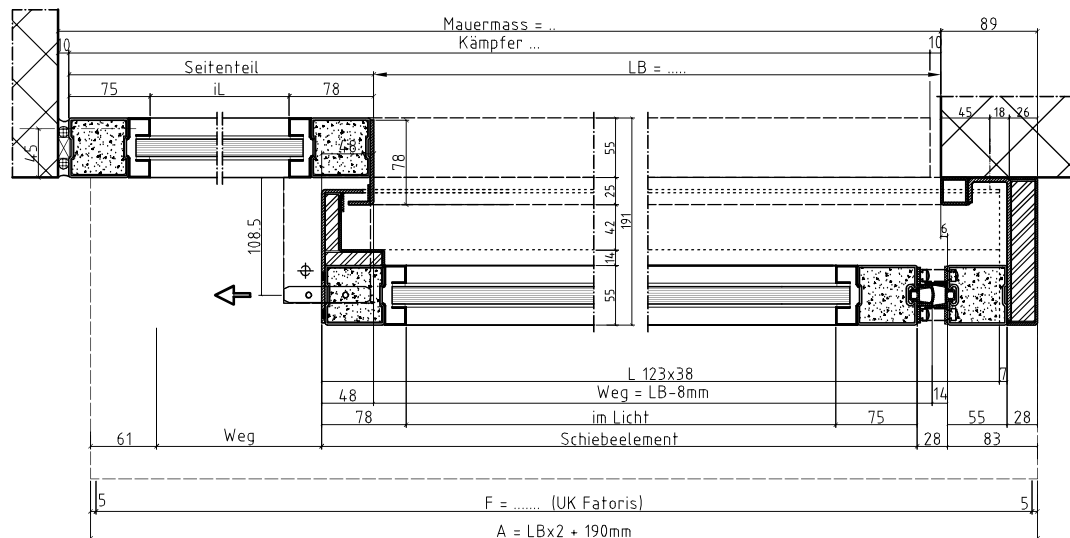


Ansicht von Antriebsseite

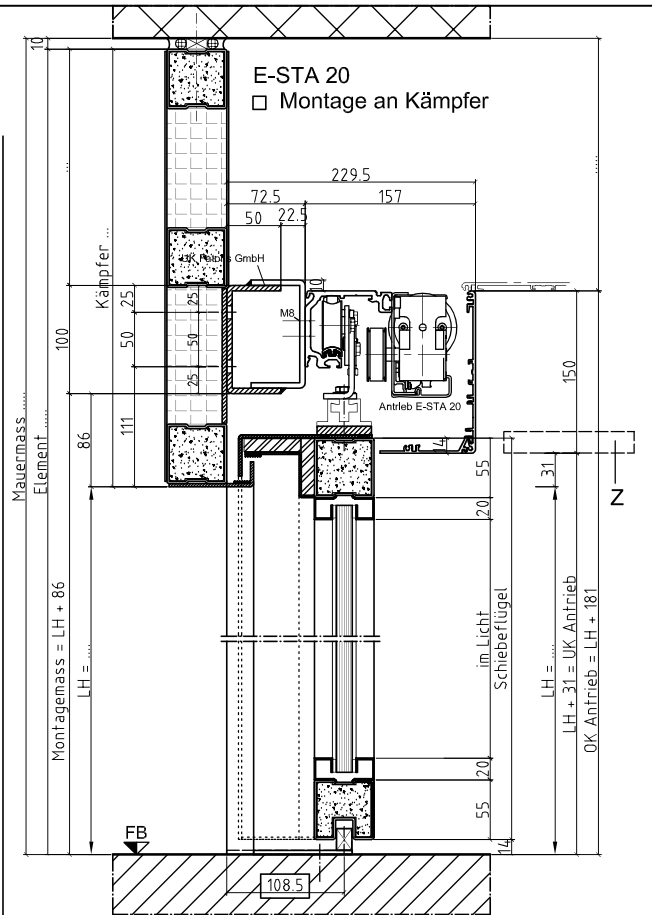
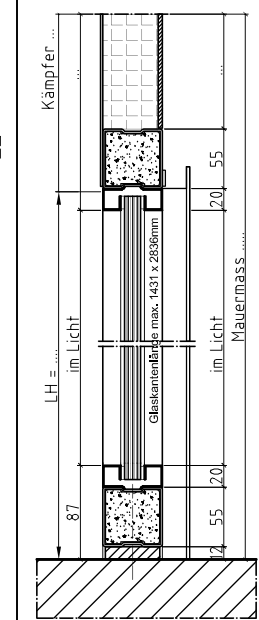


- A Antriebskasten
- A = (LB x 2) + 190
- F Montageprofil (A - 10)
- FB Fertigboden
- LB Lichte Breite
- LH Lichte Höhe
- Z Blinddeckenteil demontierbar
- min. 120 mm

max. geprüfte Grösse  
 Schiebetür verglast in FAT-Trennwand  
 - VKF Nr. 24'518 - LB x LH 1'600 x 2'500mm  
 - VKF Nr. 24'522 - LB x LH 2'000 x 3'000mm \*Übergrösse\*  
 FAT-Trennwand  
 - Breite endlos / Höhe max. 4'000mm



Seitenteil



Schiebeflügel	LB x LH	Flügelgewichte
<input type="checkbox"/> EI30-Klarglas 15-17mm	- bis 1'600 x 2'500mm	ca. 58 kg/m <sup>2</sup>
<input type="checkbox"/> EI30-Klarglas 23mm *Übergrösse*	- ab 1'600 x 2'500mm	*ca. 69 kg/m <sup>2</sup> *
Oberflächenbehandlungs-Nr. ....		Farbe .....
Genehmigt (Datum/Visum) .....		Montagetermin .....
Anlage .....		
Kom.-Nr. record .....		Kom.-Nr. Fatoris .....
Adresse Baustelle, Stockwerk .....		
Grundrisspläne .....		
Adresse Bauleitung .....		
Ansprechperson .....		Tel.-Nr. ....
Gezeichnet (Datum/Visum) .....		Geprüft (Datum/Visum) .....
	E-STA 20 (22) Dispositionsplan	<b>P 00.00.00</b> Änderungen vorbehalten Masse in mm 2014.05
	Brandschutz FAT Schiebetür EI30	
1-flg, verglast, L-öffnend + ST EI30 (L), verglast + Kämpfer EI30		

