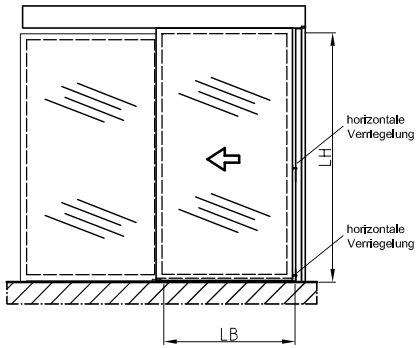


Ansicht von Antriebsseite

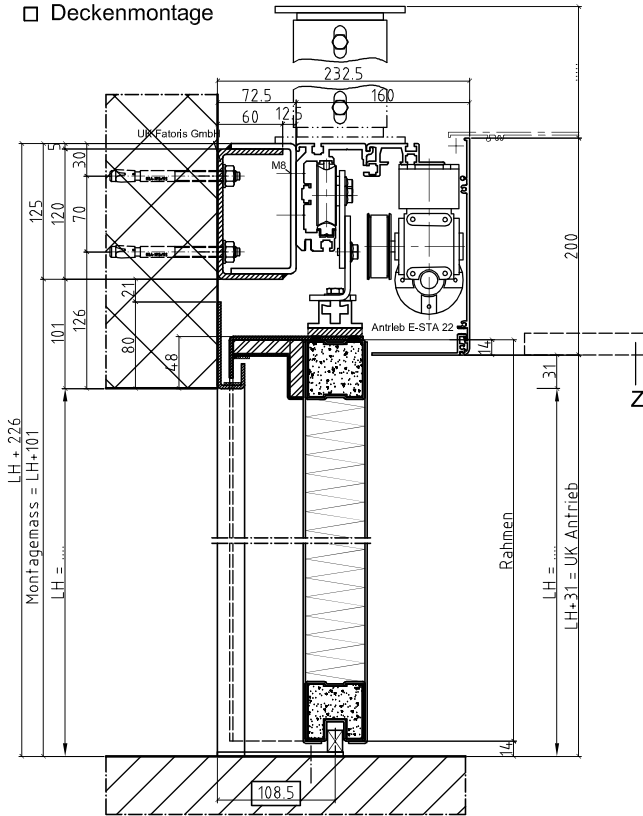


- A Antriebskasten
- A = (LB x 2) + 190
- F Montageprofil (A - 10)
- FB Fertigboden
- LB Lichte Breite
- LH Lichte Höhe
- Z Blinddeckenteil demontierbar
- min. 120 mm

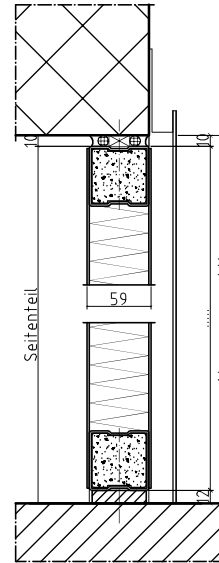
VKF Nr. 24'524 in FAT-Trennwand

max. geprüfte Grösse  
Schiebetür vollwandig  
- LB x LH 2'000 x 3'000mm  
FAT-Trennwand vollwandig  
- Breite endlos / Höhe max. 4'000mm

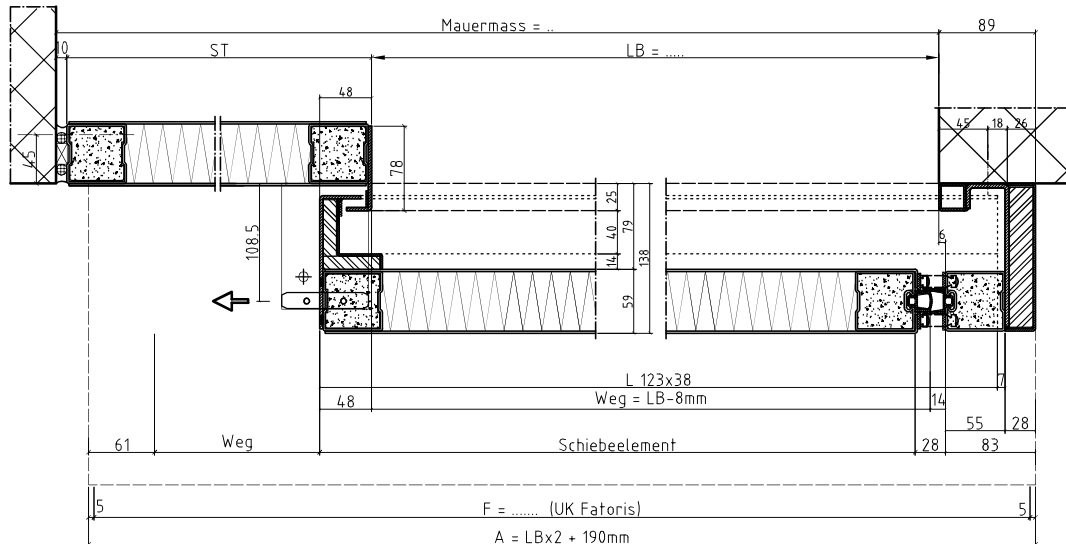
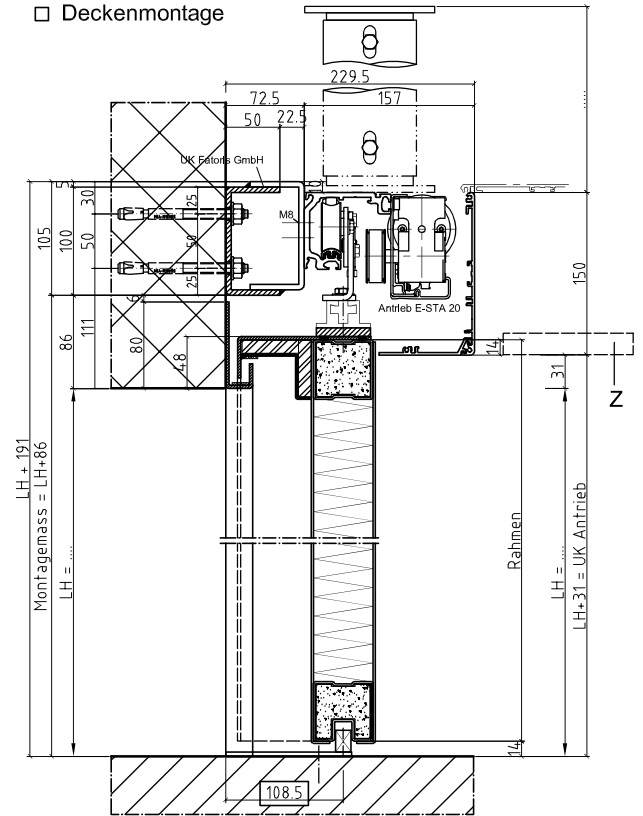
E-STA 22  
 Sturzmontage  
 Deckenmontage



Seitenteil

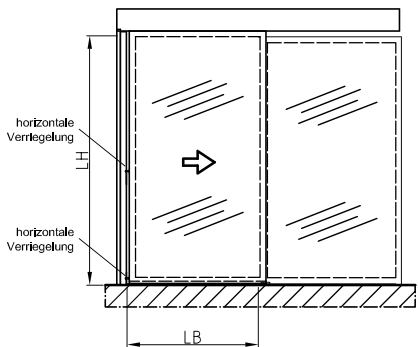


E-STA 20  
 Sturzmontage  
 Deckenmontage



Schiebeflügel	Seitenteil	Flügelgewichte
<input type="checkbox"/> vollwandig, flächenbündig	<input type="checkbox"/> vollwandig, flächenbündig	ca. 58 kg/m <sup>2</sup>
Oberflächenbehandlungs-Nr. ....		Farbe .....
Genehmigt (Datum/Visum) .....		Montagetermin .....
Anlage .....		Kom.-Nr. Fatoris .....
Kom.-Nr. record .....		
Adresse Baustelle, Stockwerk .....		
Grundrisspläne .....		
Adresse Bauleitung .....		
Ansprechperson .....		Tel.-Nr. ....
Gezeichnet (Datum/Visum) .....		Geprüft (Datum/Visum) .....
	E-STA 20 (22) Dispositionsplan Brandschutz FAT Schiebetür EI30 1-flg, vollwandig, L-öffnend + ST EI30 (L), vollwandig	<b>P 00.00.00</b> Änderungen vorbehalten Masse in mm 2014.05

Ansicht von Antriebsseite

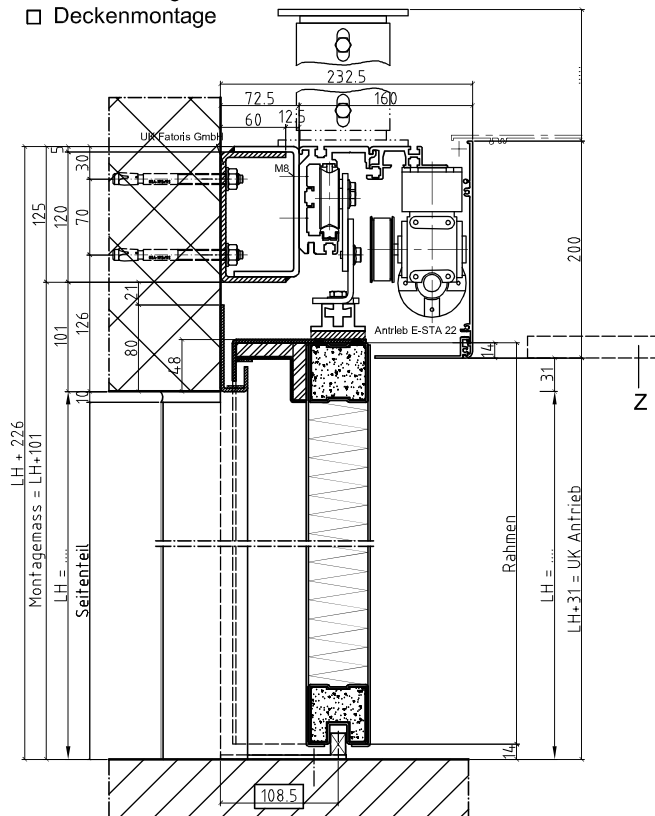


- A Antriebskasten
- A = (LB x 2) + 190
- F Montageprofil (A - 10)
- FB Fertigboden
- LB Lichte Breite
- LH Lichte Höhe
- Z Blinddeckenteil demontierbar
- min. 120 mm

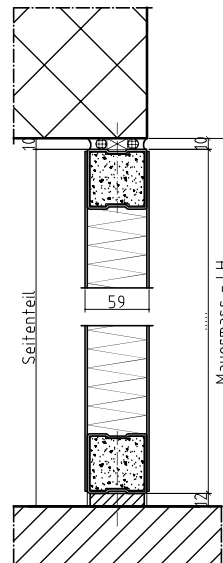
VKF Nr. 24'524 in FAT-Trennwand

max. geprüfte Grösse  
Schiebetür vollwandig  
- LB x LH 2'000 x 3'000mm  
FAT-Trennwand vollwandig  
- Breite endlos / Höhe max. 4'000mm

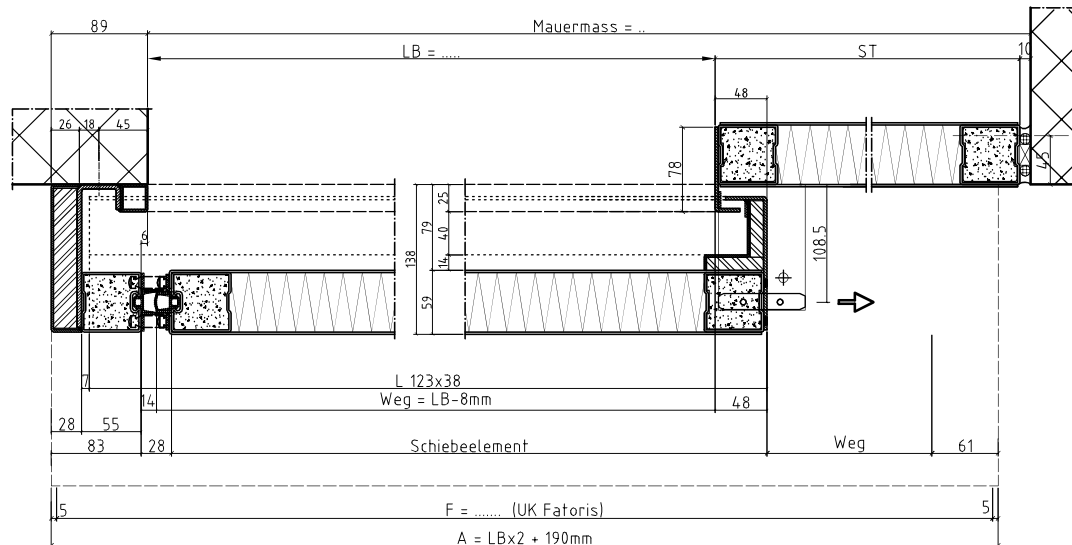
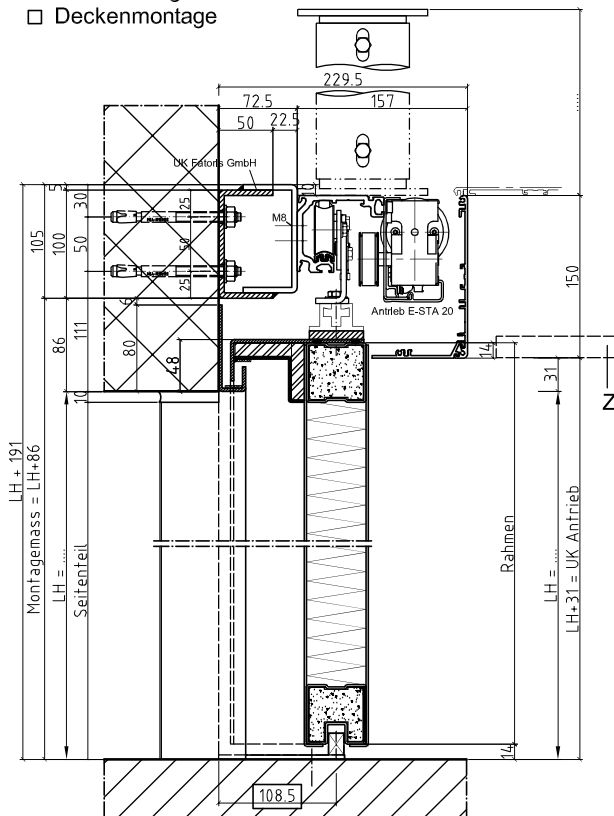
E-STA 22  
 Sturzmontage  
 Deckenmontage




Seitenteil

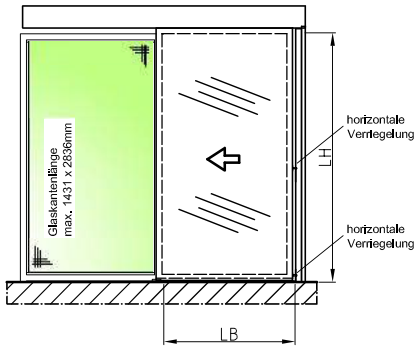


E-STA 20  
 Sturzmontage  
 Deckenmontage



Schiebeflügel <input type="checkbox"/> vollwandig, flächenbündig	Seitenteil <input type="checkbox"/> vollwandig, flächenbündig	Flügelgewichte ca. 58 kg/m <sup>2</sup>
Oberflächenbehandlungs-Nr. ....		Farbe .....
Genehmigt (Datum/Visum) .....		Montagetermin .....
Anlage .....		
Kom.-Nr. record .....		Kom.-Nr. Fatoris .....
Adresse Baustelle, Stockwerk .....		
Grundrisspläne .....		
Adresse Bauleitung .....		
Ansprechperson .....		Tel.-Nr. ....
Gezeichnet (Datum/Visum) .....		Geprüft (Datum/Visum) .....
	E-STA 20 (22) Dispositionsplan Brandschutz FAT Schiebetür EI30 1-flg, vollwandig, R-öffnend + ST EI30 (R), vollwandig	<b>P 00.00.00</b> Änderungen vorbehalten Masse in mm 2014.05

Ansicht von Antriebsseite

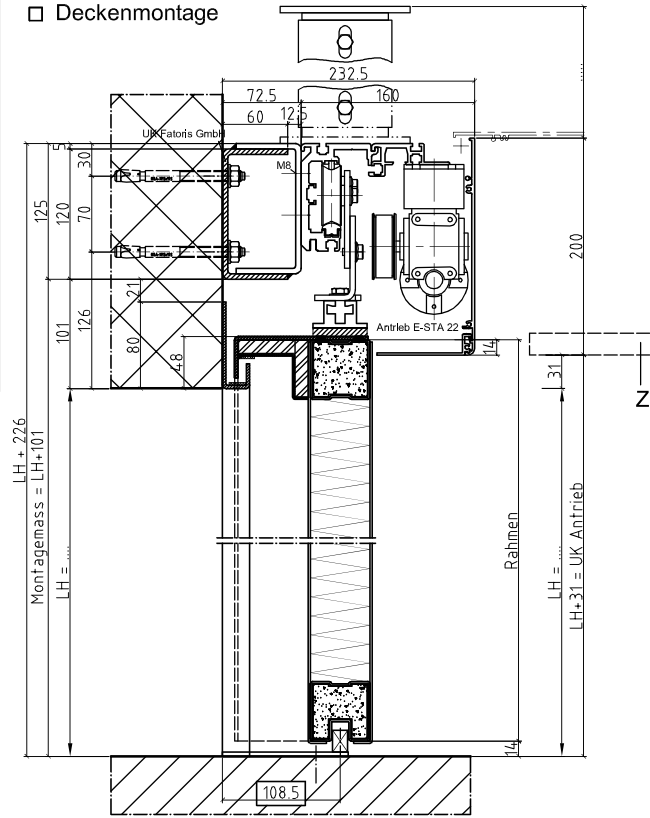


- A Antriebskasten
- A = (LB x 2) + 190
- F Montageprofil (A - 10)
- FB Fertigboden
- LB Lichte Breite
- LH Lichte Höhe
- Z Blinddeckenteil demontierbar
- min. 120 mm

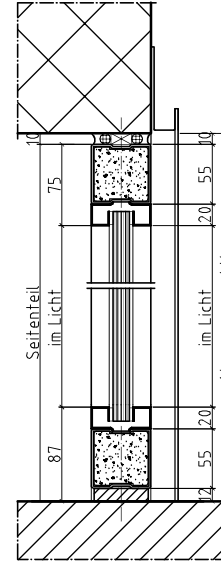
VKF Nr. 24'524 in FAT-Trennwand

max. geprüfte Grösse  
Schiebetür vollwandig  
- LB x LH 2'000 x 3'000mm  
FAT-Trennwand verglast  
- Breite endlos / Höhe max. 3'000mm

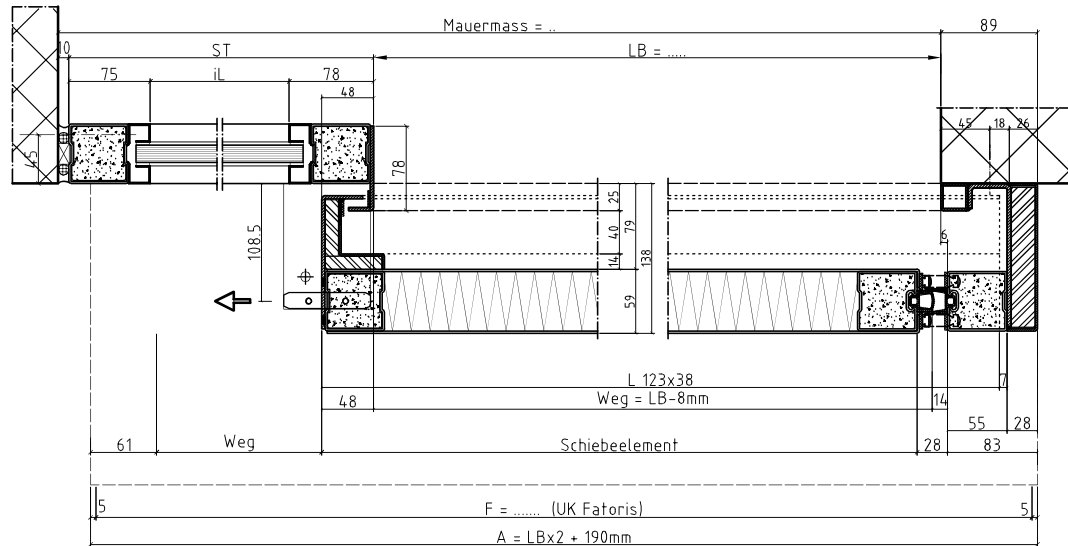
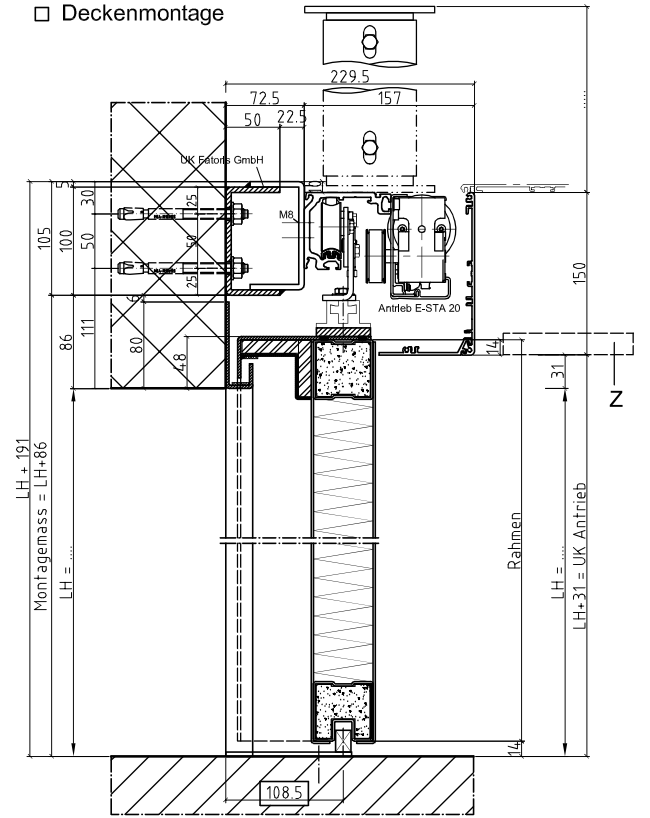
- E-STA 22
- Sturzmontage
- Deckenmontage




Seitenteil

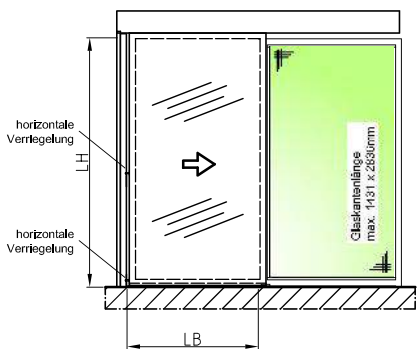


- E-STA 20
- Sturzmontage
- Deckenmontage



Schiebeflügel <input type="checkbox"/> vollwandig, flächenbündig	Seitenteil <input type="checkbox"/> EI30-Klarglas	Flügelgewichte ca. 58 kg/m <sup>2</sup>
Oberflächenbehandlungs-Nr. ....		Farbe .....
Genehmigt (Datum/Visum) .....		Montagetermin .....
Anlage .....		Kom.-Nr. Fatoris .....
Kom.-Nr. record .....		
Adresse Baustelle, Stockwerk .....		
Grundrisspläne .....		
Adresse Bauleitung .....		
Ansprechperson .....		Tel.-Nr. ....
Gezeichnet (Datum/Visum) .....		Geprüft (Datum/Visum) .....
	E-STA 20 (22) Dispositionsplan Brandschutz FAT Schiebetür EI30 1-flg, vollwandig, L-öffnend + ST EI30 (L), verglast	<b>P 00.00.00</b>  Änderungen vorbehalten Masse in mm 2014.05

Ansicht von Antriebsseite

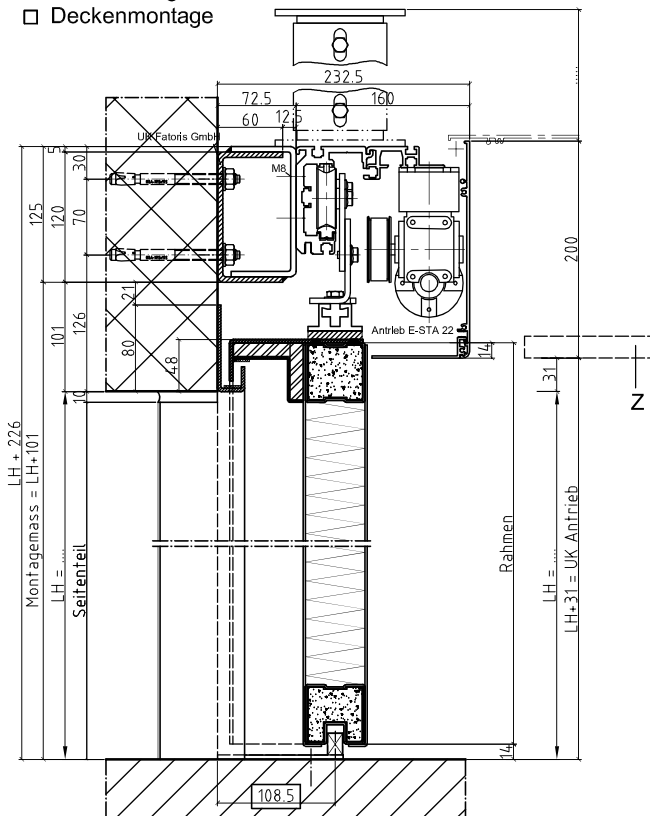


- A Antriebskasten
- A = (LB x 2) + 190
- F Montageprofil (A - 10)
- FB Fertigboden
- LB Lichte Breite
- LH Lichte Höhe
- Z Blinddeckenteil demontierbar
- min. 120 mm

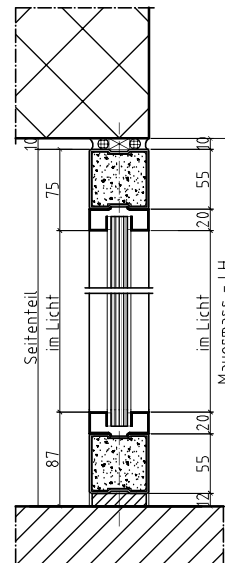
VKF Nr. 24'524 in FAT-Trennwand

max. geprüfte Grösse  
Schiebetür vollwandig  
- LB x LH 2'000 x 3'000mm  
FAT-Trennwand verglast  
- Breite endlos / Höhe max. 3'000mm

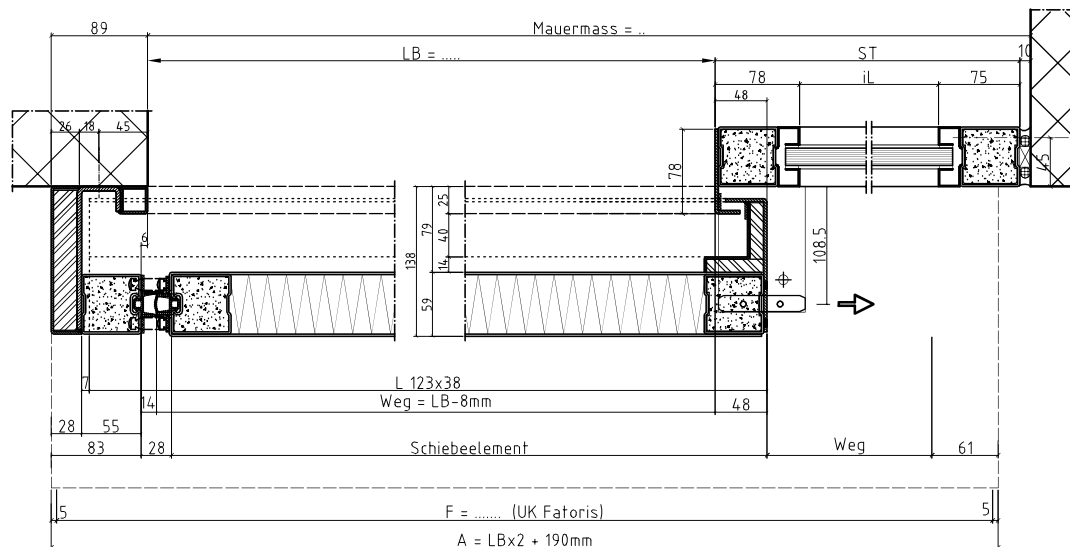
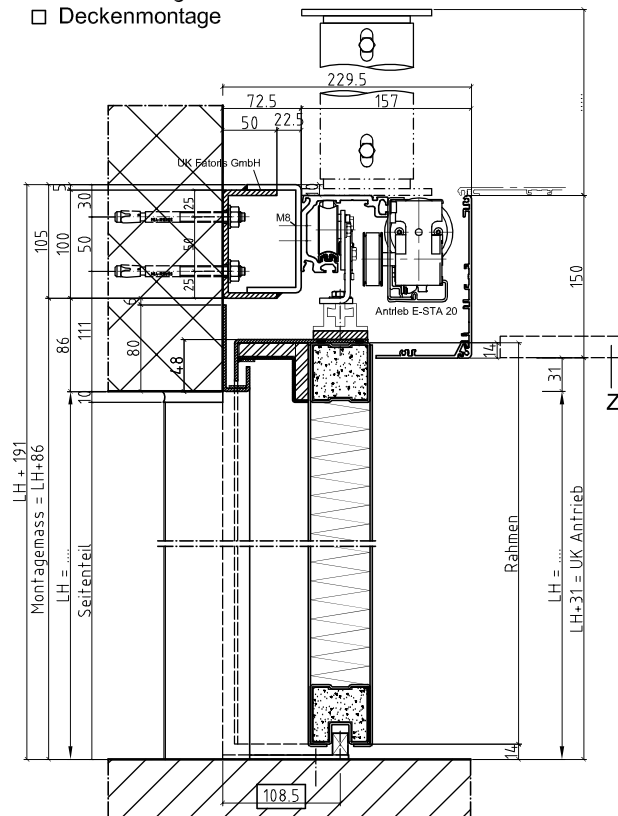
- E-STA 22
- Sturzmontage
  - Deckenmontage




Seitenteil

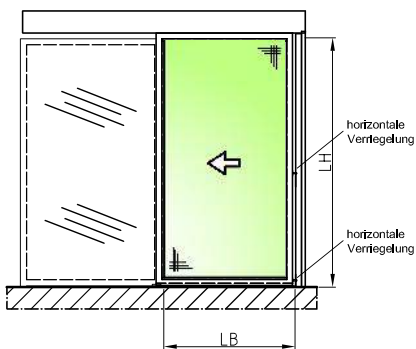


- E-STA 20
- Sturzmontage
  - Deckenmontage



Schiebeflügel <input type="checkbox"/> vollwandig, flächenbündig	Seitenteil <input type="checkbox"/> EI30-Klarglas	Flügelgewichte ca. 58 kg/m <sup>2</sup>
Oberflächenbehandlungs-Nr. ....		Farbe .....
Genehmigt (Datum/Visum) .....		Montagetermin .....
Anlage .....		
Kom.-Nr. record .....		Kom.-Nr. Fatoris .....
Adresse Baustelle, Stockwerk .....		
Grundrisspläne .....		
Adresse Bauleitung .....		
Ansprechperson .....		Tel.-Nr. ....
Gezeichnet (Datum/Visum) .....		Geprüft (Datum/Visum) .....
	E-STA 20 (22) Dispositionsplan Brandschutz FAT Schiebetür EI30 1-flg, vollwandig, R-öffnend + ST EI30 (R), verglast	P 00.00.00 Änderungen vorbehalten Masse in mm 2014.05

Ansicht von Antriebsseite

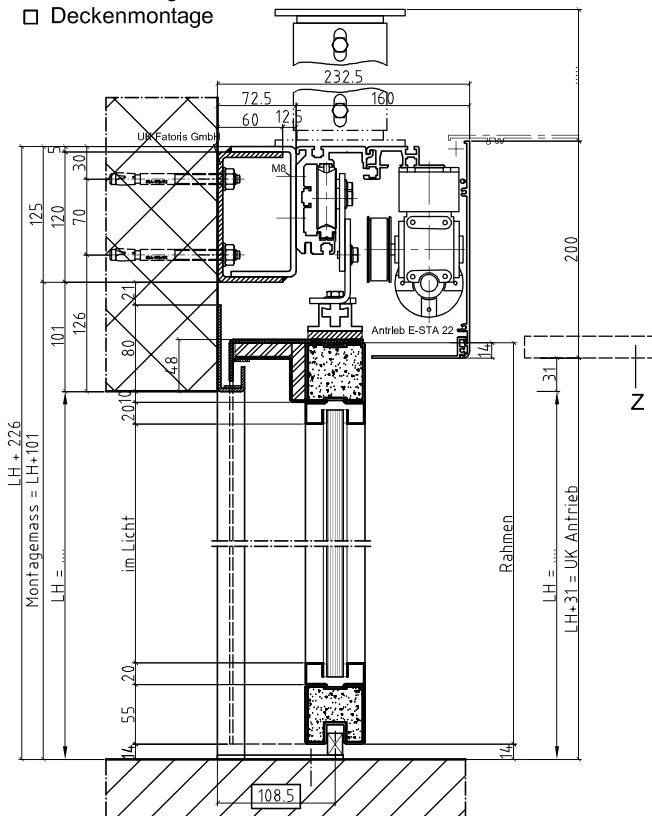


- A Antriebskasten  
A = (LB x 2) + 190
- F Montageprofil (A - 10)
- FB Fertigboden
- LB Lichte Breite
- LH Lichte Höhe
- Z Blinddeckenteil demontierbar  
min. 120 mm

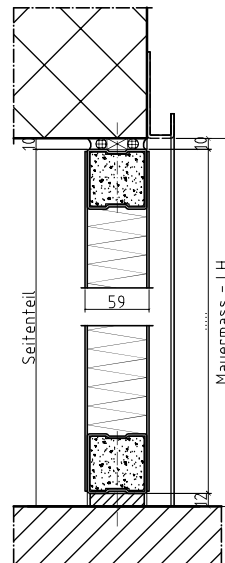
max. geprüfte Grösse

- Schiebetür verglast in FAT-Trennwand
- VKF Nr. 24'518 - LB x LH 1'600 x 2'500mm
- VKF Nr. 24'522 - LB x LH 2'000 x 3'000mm \*Übergrösse\*
- FAT-Trennwand vollwandig
- Breite endlos / Höhe max. 4'000mm

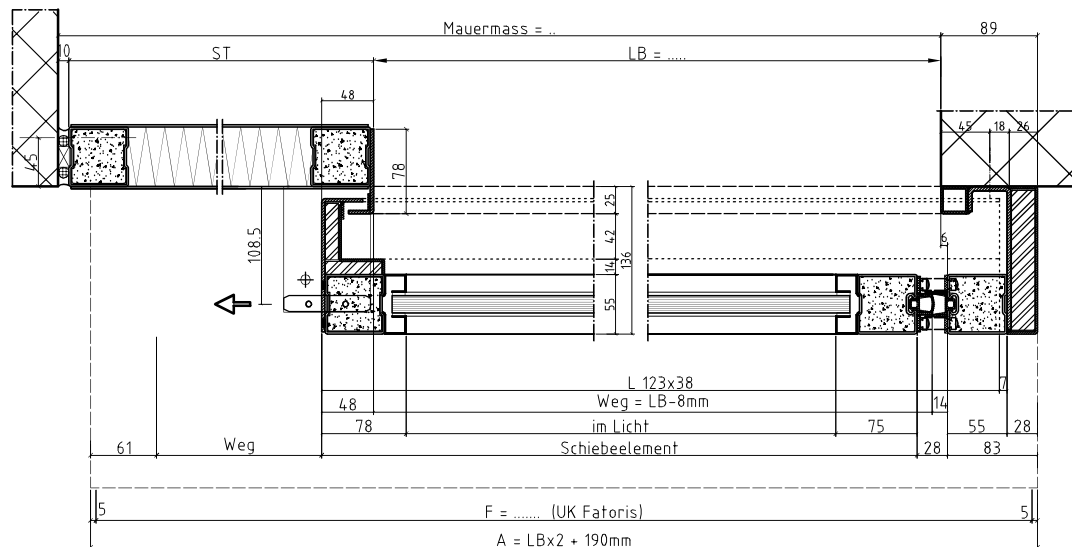
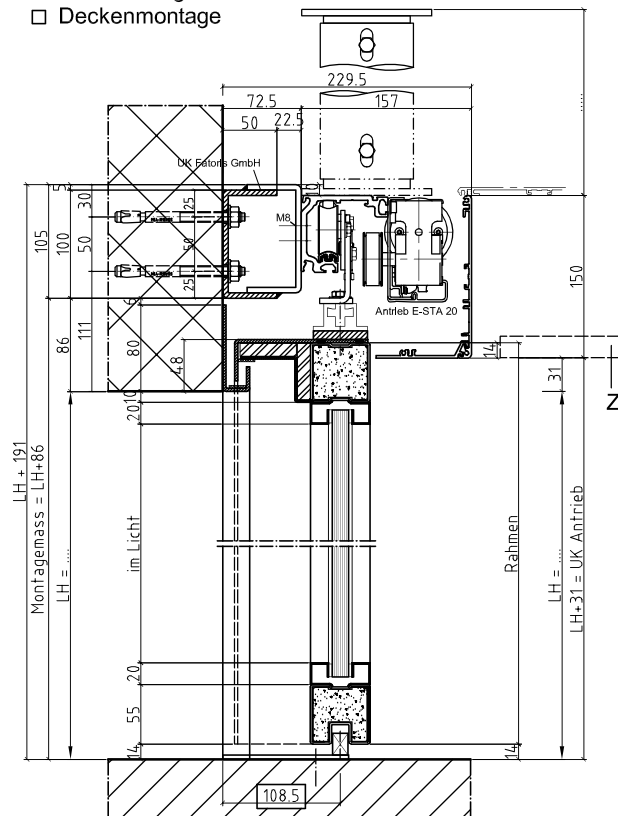
- E-STA 22
- Sturzmontage
- Deckenmontage



Seitenteil

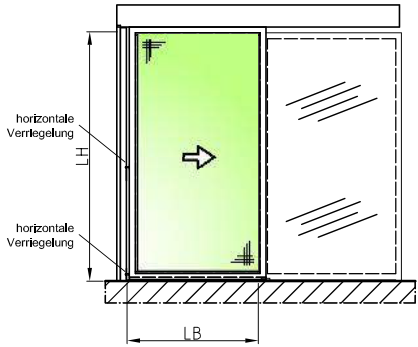


- E-STA 20
- Sturzmontage
- Deckenmontage



Schiebeflügel	LB x LH	Flügelgewichte
<input type="checkbox"/> EI30-Klarglas 15-17mm	- bis 1'600 x 2'500mm	ca. 58 kg/m <sup>2</sup>
<input type="checkbox"/> EI30-Klarglas 23mm *Übergrösse*	- ab 1'600 x 2'500mm	*ca. 69 kg/m <sup>2</sup> *
Oberflächenbehandlungs-Nr. ....		Farbe .....
Genehmigt (Datum/Visum) .....		Montagetermin .....
Anlage .....		.....
Kom.-Nr. record .....		Kom.-Nr. Fatoris .....
Adresse Baustelle, Stockwerk .....		
Grundrisspläne .....		
Adresse Bauleitung .....		
Ansprechperson .....		Tel.-Nr. ....
Gezeichnet (Datum/Visum) .....		Geprüft (Datum/Visum) .....
	E-STA 20 (22) Dispositionsplan	<b>P 00.00.00</b> Änderungen vorbehalten Masse in mm 2014.05
	Brandschutz FAT Schiebetür EI30 1-flg, verglast, L-öffnend + ST EI30 (L), vollwandig	

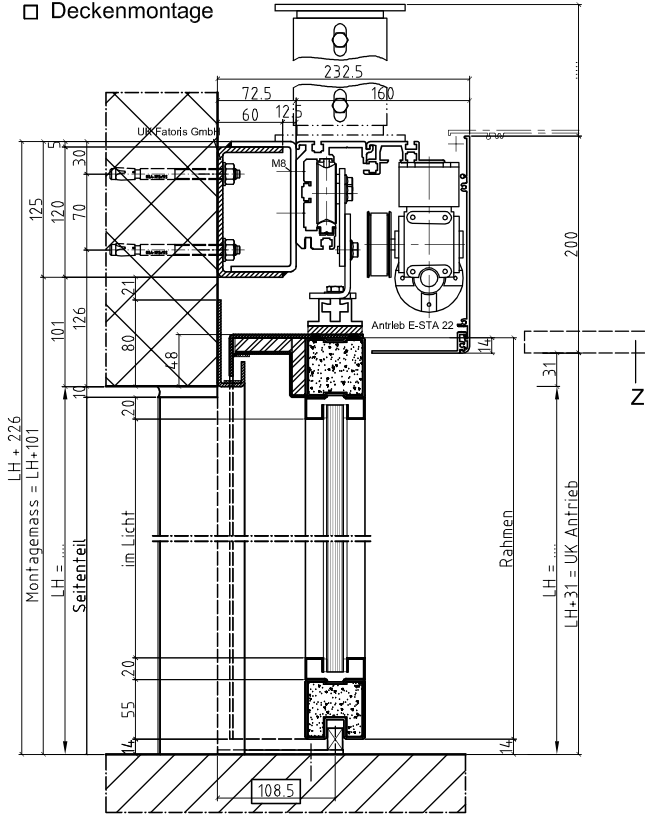
Ansicht von Antriebsseite



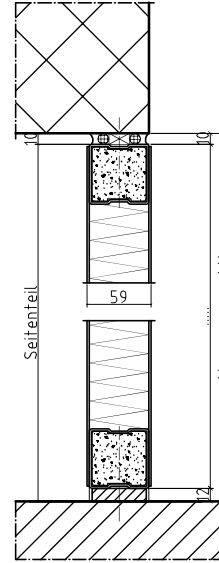
- A Antriebskasten  
A = (LB x 2) + 190
- F Montageprofil (A - 10)
- FB Fertigboden
- LB Lichte Breite
- LH Lichte Höhe
- Z Blinddeckenteil demontierbar  
min. 120 mm

max. geprüfte Grösse  
Schiebetür verglast in FAT-Trennwand  
- VKF Nr. 24'518 - LB x LH 1'600 x 2'500mm  
- VKF Nr. 24'522 - LB x LH 2'000 x 3'000mm \*Übergrosse\*  
FAT-Trennwand vollwandig  
- Breite endlos / Höhe max. 4'000mm

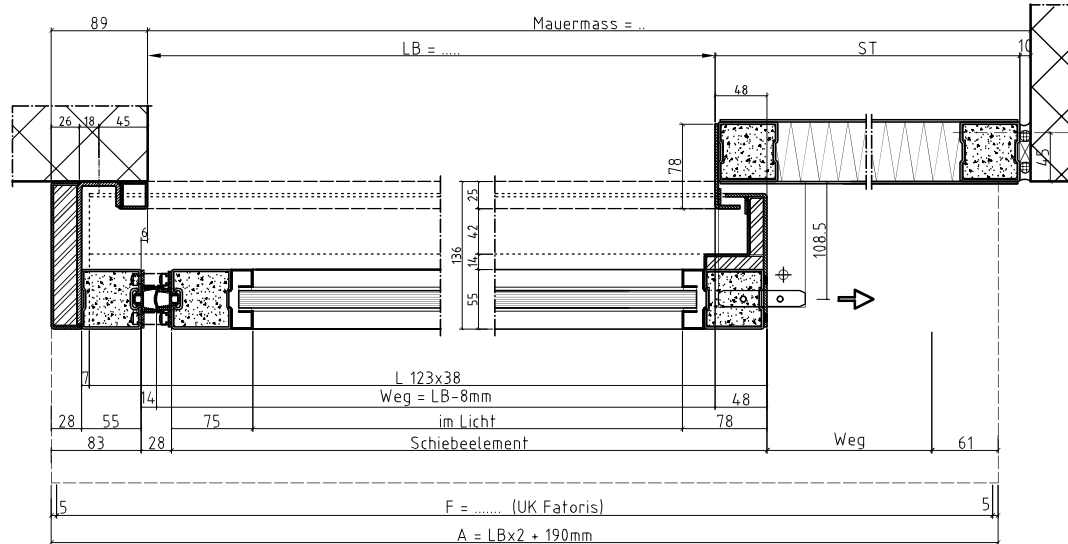
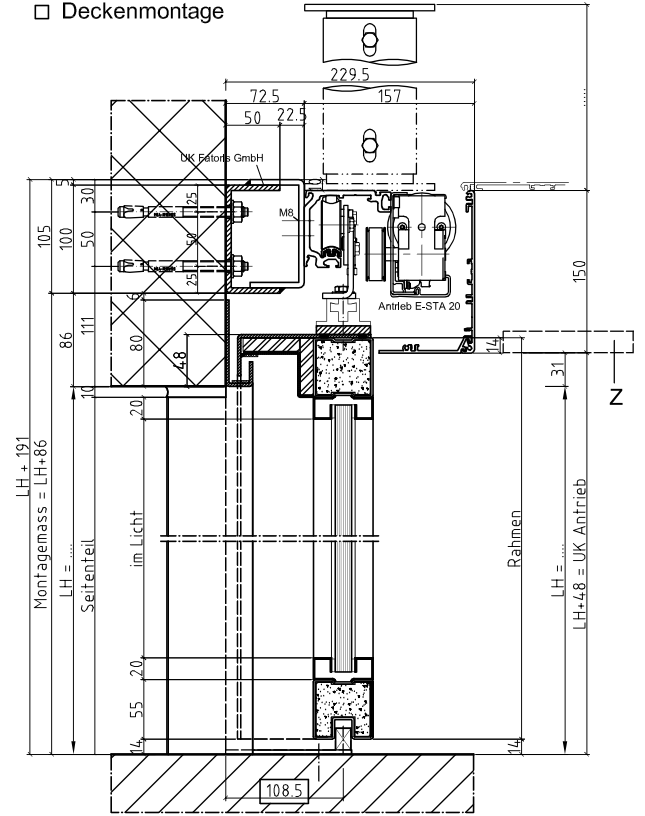
- E-STA 22
- Sturzmontage
  - Deckenmontage



Seitenteil



- E-STA 20
- Sturzmontage
  - Deckenmontage



Schiebeflügel	LB x LH	Flügelgewichte
<input type="checkbox"/> EI30-Klarglas 15-17mm	- bis 1'600 x 2'500mm	ca. 58 kg/m <sup>2</sup>
<input type="checkbox"/> EI30-Klarglas 23mm *Übergrosse*	- ab 1'600 x 2'500mm	*ca. 69 kg/m <sup>2</sup> *

Oberflächenbehandlungs-Nr. .... Farbe .....

Genehmigt (Datum/Visum) ..... Montagetermin .....

Anlage .....

Kom.-Nr. record ..... Kom.-Nr. Fatoris .....

Adresse Baustelle, Stockwerk .....

Grundrisspläne .....

Adresse Bauleitung .....

Ansprechperson ..... Tel.-Nr. ....

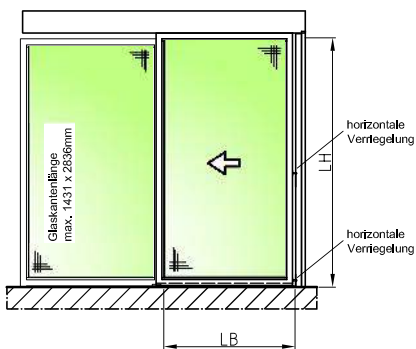
Gezeichnet (Datum/Visum) ..... Geprüft (Datum/Visum) .....



E-STA 20 (22) Dispositionsplan  
Brandschutz FAT Schiebetür EI30  
1-flg, verglast, R-öffnend + ST EI30 (R), vollwandig

**P 00.00.00**  
Änderungen vorbehalten  
Masse in mm 2014.05

Ansicht von Antriebsseite

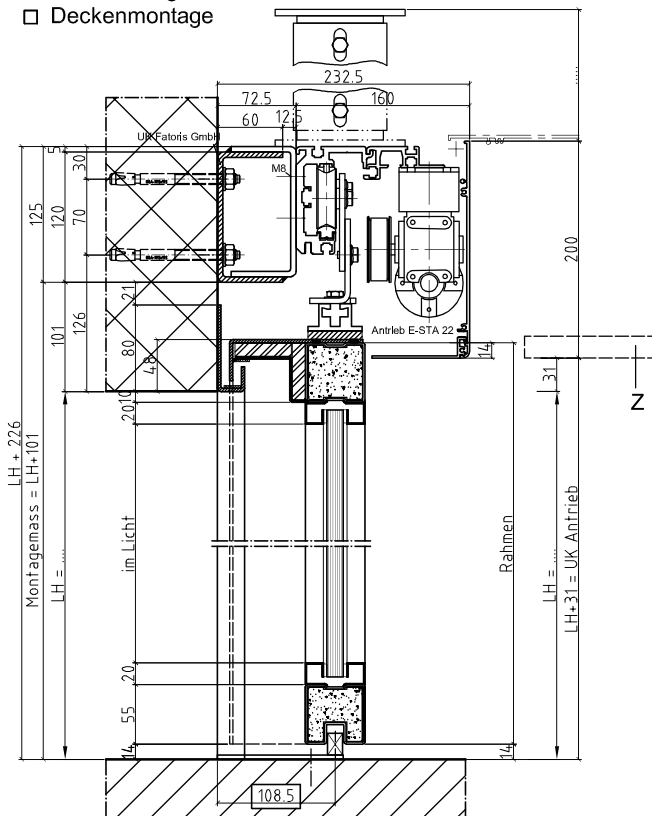


- A Antriebskasten
- A = (LB x 2) + 190
- F Montageprofil (A - 10)
- FB Fertigboden
- LB Lichte Breite
- LH Lichte Höhe
- Z Blinddeckenteil demontierbar min. 120 mm

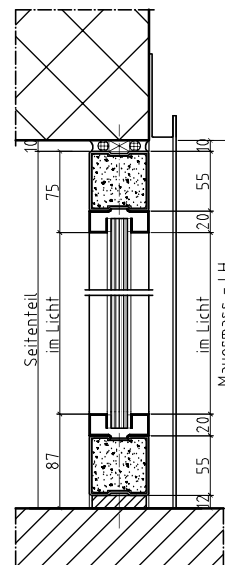
max. geprüfte Grösse  
 Schiebetür verglast in FAT-Trennwand  
 - VKF Nr. 24'518 - LB x LH 1'600 x 2'500mm  
 - VKF Nr. 24'522 - LB x LH 2'000 x 3'000mm \*Übergrösse\*  
 FAT-Trennwand verglast  
 - Breite endlos / Höhe max. 3'000mm

E-STA 22

- Sturzmontage
- Deckenmontage

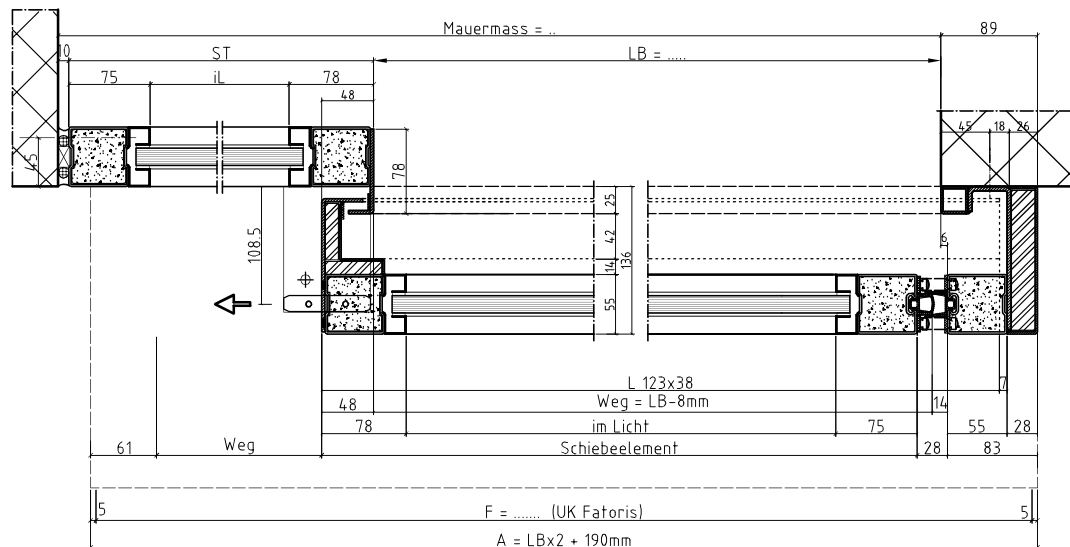
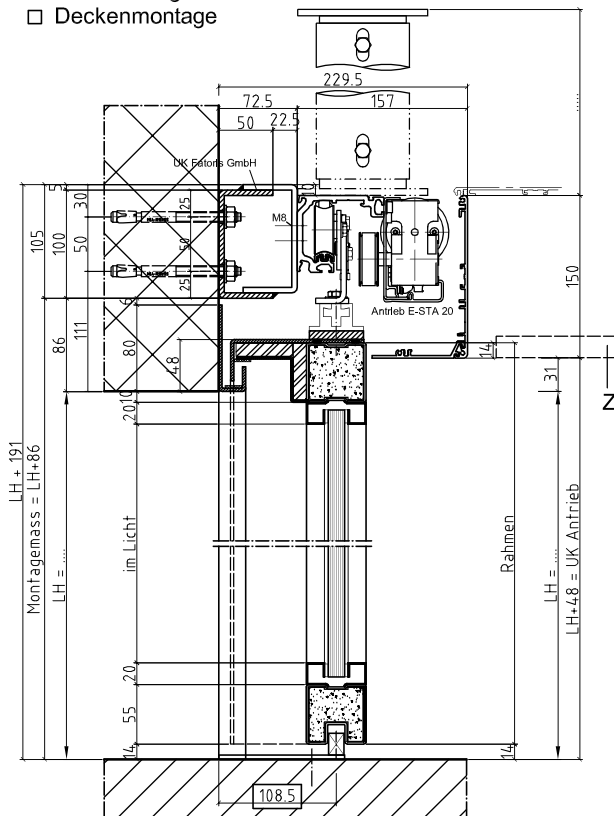


Seitenteil



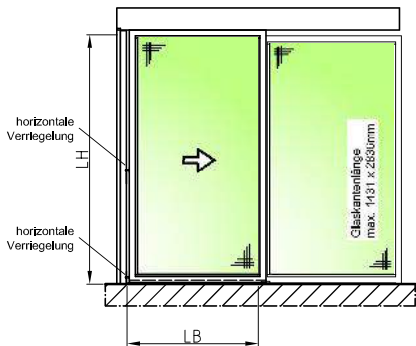
E-STA 20

- Sturzmontage
- Deckenmontage



Schiebeflügel	LB x LH	Flügelgewichte
<input type="checkbox"/> EI30-Klarglas 15-17mm	- bis 1'600 x 2'500mm	ca. 58 kg/m <sup>2</sup>
<input type="checkbox"/> EI30-Klarglas 23mm *Übergrösse*	- ab 1'600 x 2'500mm	*ca. 69 kg/m <sup>2</sup> *
Oberflächenbehandlungs-Nr. ....		Farbe .....
Genehmigt (Datum/Visum) .....		Montagetermin .....
Anlage .....		.....
Kom.-Nr. record .....		Kom.-Nr. Fatoris .....
Adresse Baustelle, Stockwerk .....		
Grundrisspläne .....		
Adresse Bauleitung .....		
Ansprechperson .....		Tel.-Nr. ....
Gezeichnet (Datum/Visum) .....		Geprüft (Datum/Visum) .....
	E-STA 20 (22) Dispositionsplan	<b>P 00.00.00</b> Änderungen vorbehalten Masse in mm 2014.05
	Brandschutz FAT Schiebetür EI30	
1-flg, verglast, L-öffnend + ST EI30 (L), verglast		

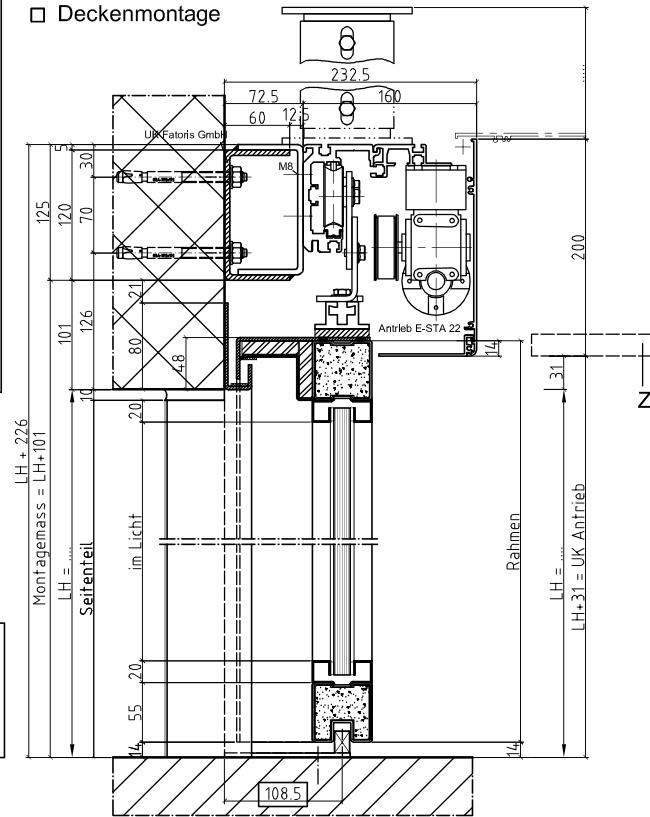
Ansicht von Antriebsseite



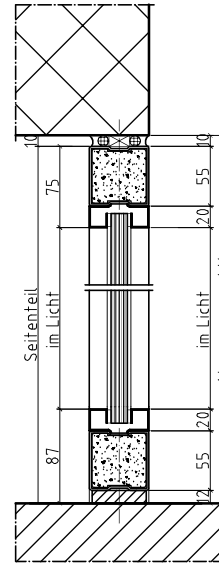
- A Antriebskasten  
A = (LB x 2) + 190
- F Montageprofil (A - 10)
- FB Fertigboden
- LB Lichte Breite
- LH Lichte Höhe
- Z Blinddeckenteil demontierbar  
min. 120 mm

max. geprüfte Grösse  
Schiebetür verglast in FAT-Trennwand  
- VKF Nr. 24'518 - LB x LH 1'600 x 2'500mm  
- VKF Nr. 24'522 - LB x LH 2'000 x 3'000mm \*Übergösse\*  
FAT-Trennwand verglast  
- Breite endlos / Höhe max. 3'000mm

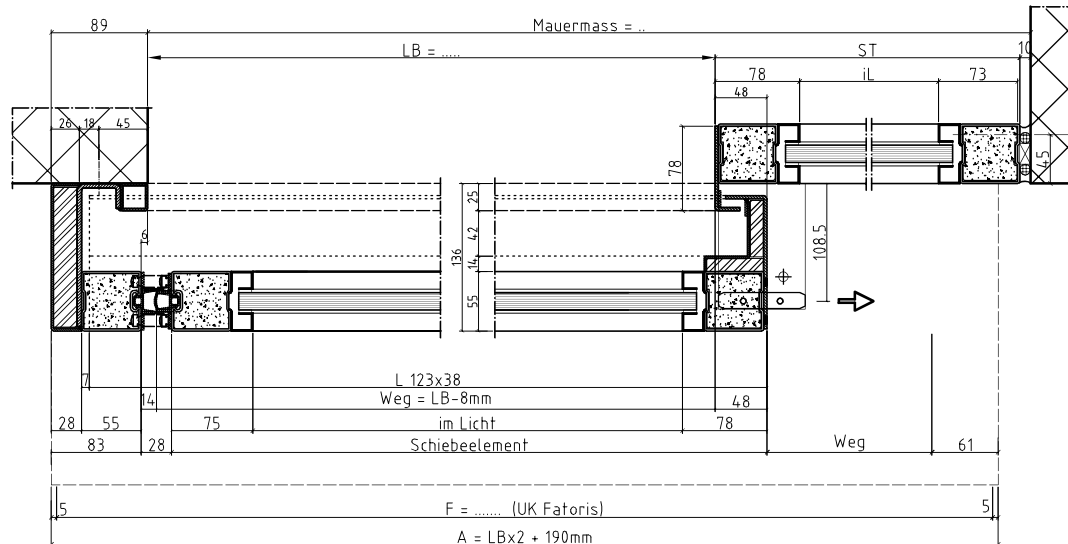
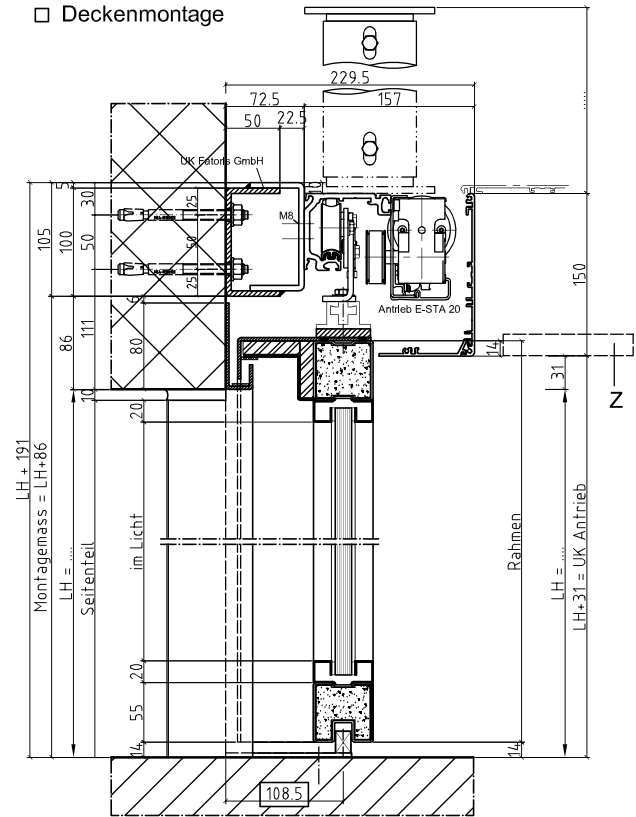
- E-STA 22  
 Sturzmontage  
 Deckenmontage




Seitenteil



- E-STA 20  
 Sturzmontage  
 Deckenmontage



Schiebeflügel <input type="checkbox"/> EI30-Klarglas 15-17mm <input type="checkbox"/> EI30-Klarglas 23mm *Übergösse*	LB x LH - bis 1'600 x 2'500mm - ab 1'600 x 2'500mm	Flügelgewichte ca. 58 kg/m2 *ca. 69 kg/m2*
Oberflächenbehandlungs-Nr. ....		Farbe .....
Genehmigt (Datum/Visum) .....		Montagetermin .....
Anlage .....		.....
Kom.-Nr. record .....		Kom.-Nr. Fatoris .....
Adresse Baustelle, Stockwerk .....		
Grundrisspläne .....		
Adresse Bauleitung .....		
Ansprechperson .....		Tel.-Nr. ....
Gezeichnet (Datum/Visum) .....		Geprüft (Datum/Visum) .....
	E-STA 20 (22) Dispositionsplan Brandschutz FAT Schiebetür EI30 1-flg, verglast, R-öffnend + ST EI30 (R), verglast	P 00.00.00 Änderungen vorbehalten Masse in mm 2014.05