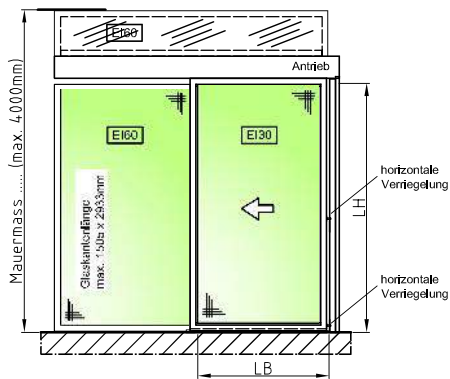
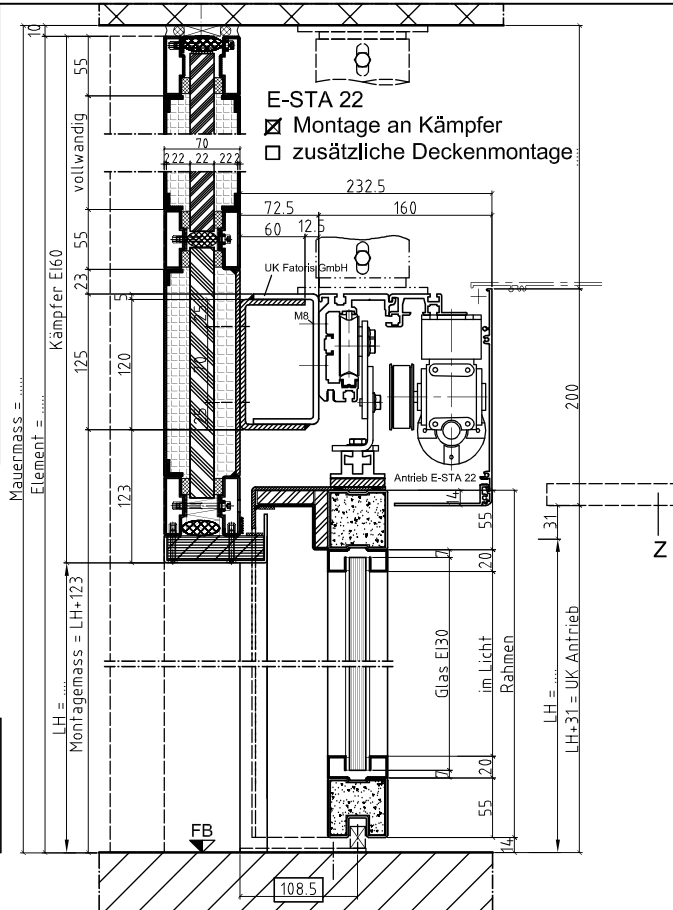


Ansicht von Antriebsseite

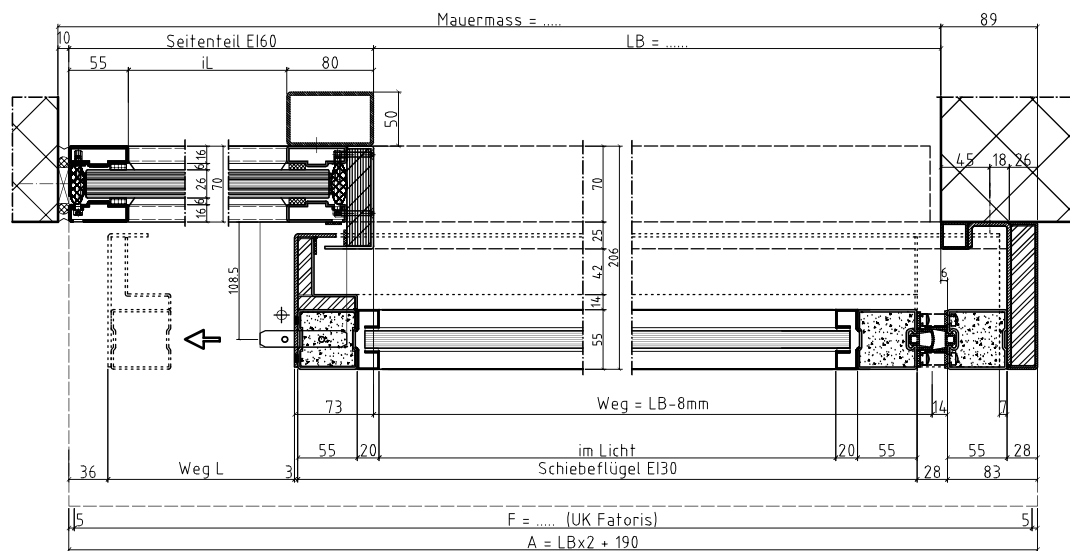
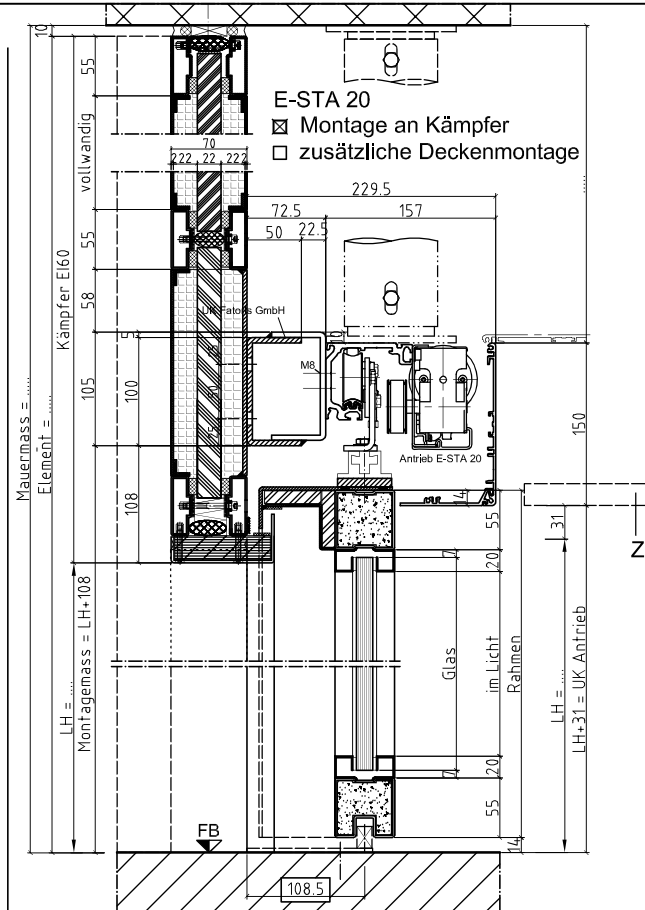
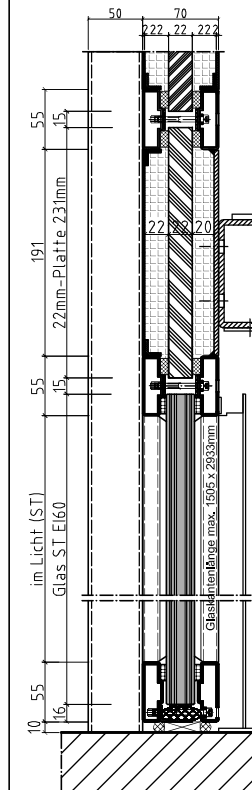



- A Antriebskasten  
A = (LB x 2) + 190
- F Montageprofil (A - 10)
- FB Fertigboden
- LB Lichte Breite
- LH Lichte Höhe
- Z Blinddeckenteil demontierbar  
min. 120 mm

max. geprüfte Grösse  
Schiebetür verglast in FAT-Trennwand  
- VKF Nr. 24'518 - LB x LH 1'600 x 2'500mm  
- VKF Nr. 24'522 - LB x LH 2'000 x 3'000mm \*Übergrösse\*  
FAT-Trennwand  
- Breite endlos / Höhe max. 4'000mm



Seitenteil EI60



Schiebeflügel	Festteil	Flügelgewichte
<input type="checkbox"/> EI30-Klarglas 15-17mm	<input type="checkbox"/> EI60-Klarglas 26mm	ca. 58 kg/m <sup>2</sup>
<input type="checkbox"/> EI30-Klarglas 23mm *Übergrösse* - ab 1'600 x 2'500mm		*ca. 69 kg/m <sup>2</sup> *
Oberflächenbehandlungs-Nr. ....		Farbe .....
Genehmigt (Datum/Visum) .....		Montagetermin .....
Anlage .....		
Kom.-Nr. record .....		Kom.-Nr. Fatoris .....
Adresse Baustelle, Stockwerk .....		
Grundrisspläne .....		
Adresse Bauleitung .....		
Ansprechperson .....		Tel.-Nr. ....
Gezeichnet (Datum/Visum) .....		Geprüft (Datum/Visum) .....
 E-STA 20 (22) Dispositionsplan Brandschutz FAT Schiebetür EI30 1-flg, verglast, L-öffnend + ST EI60 (L), verglast		P 00.00.00
		Änderungen vorbehalten Masse in mm 2014.05