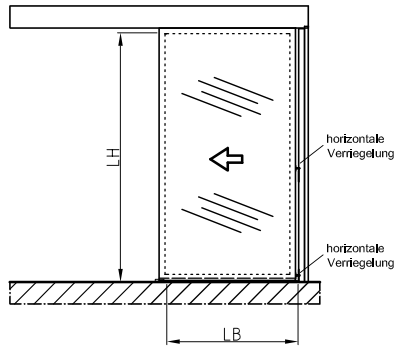


Ansicht von Antriebsseite

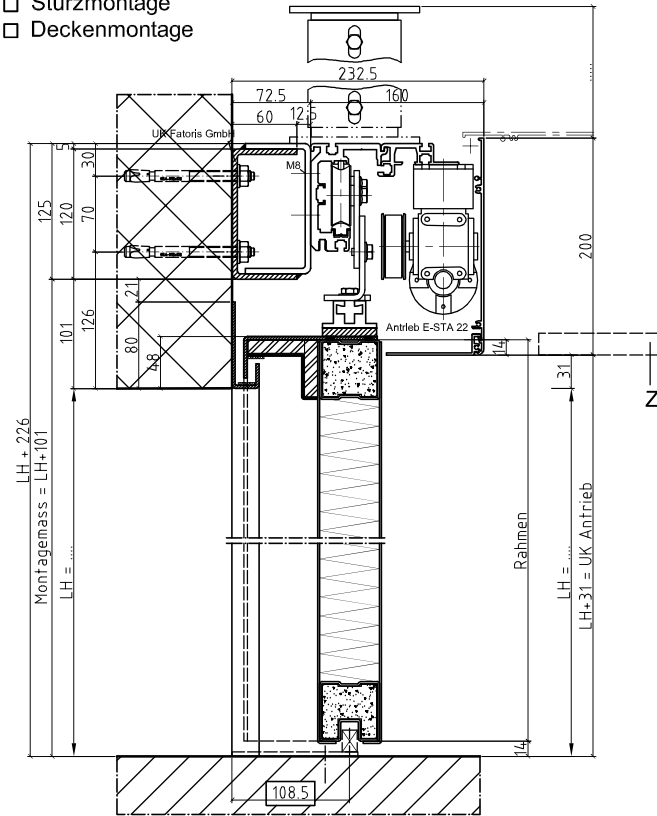


- A Antriebskasten
- A = (LB x 2) + 190
- F Montageprofil (A - 10)
- FB Fertigboden
- LB Lichte Breite
- LH Lichte Höhe
- Z Blinddeckenteil demontierbar
min. 120 mm

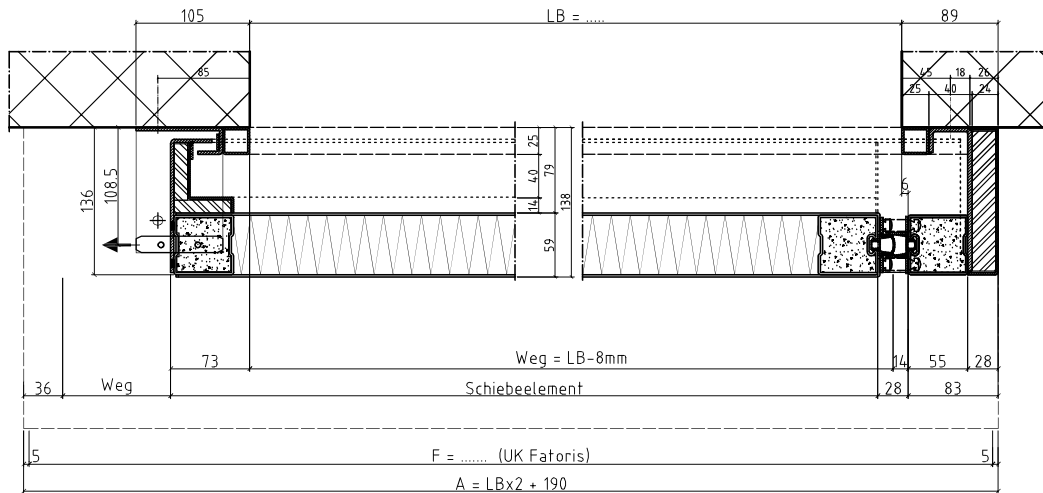
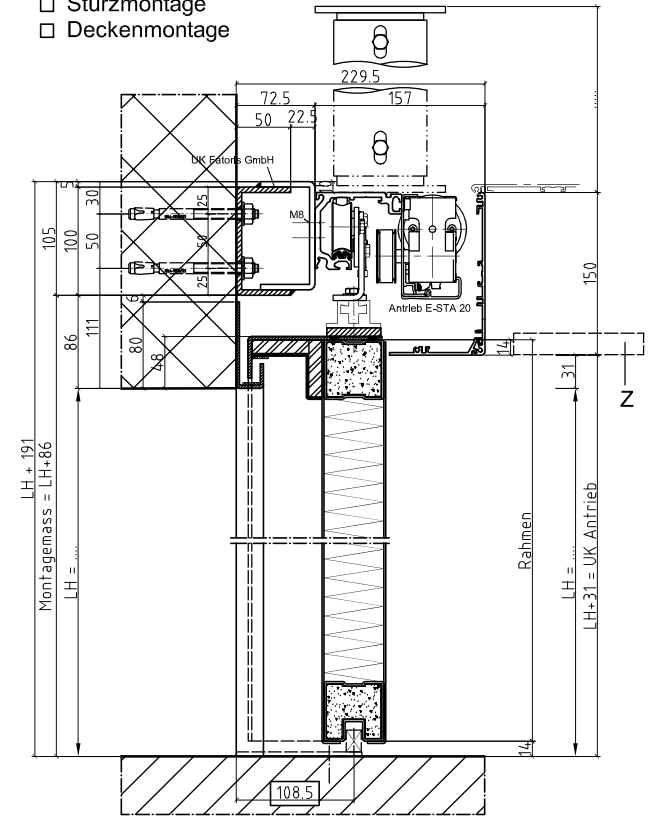
VKF Nr. 24'488 an MBW/LBW


max. geprüfte Grösse
LB x LH 2'000 x 3'000mm

- E-STA 22
- Sturzmontage
 - Deckenmontage

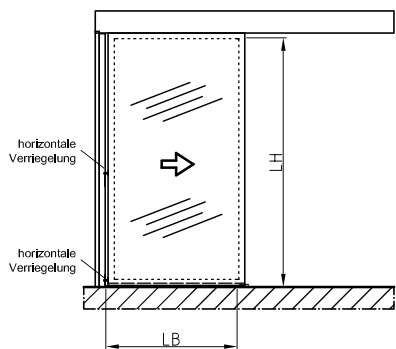


- E-STA 20
- Sturzmontage
 - Deckenmontage



Schiebeflügel <input type="checkbox"/> vollwandig, flächenbündig	Flügelgewichte ca. 58 kg/m ²	
Oberflächenbehandlungs-Nr.	Farbe	
Genehmigt (Datum/Visum)	Montagetermin	
Anlage	Kom.-Nr. Fatoris	
Kom.-Nr. record		
Adresse Baustelle, Stockwerk		
Grundrisspläne		
Adresse Bauleitung		
Ansprechperson	Tel.-Nr.	
Gezeichnet (Datum/Visum)	Geprüft (Datum/Visum)	
	E-STA 20 (22) Dispositionsplan FAT Brandschutz-Schiebetür EI30 1-flg, vollwandig, links öffnend	P 00.00.00 Änderungen vorbehalten Masse in mm 2014.05

Ansicht von Antriebsseite

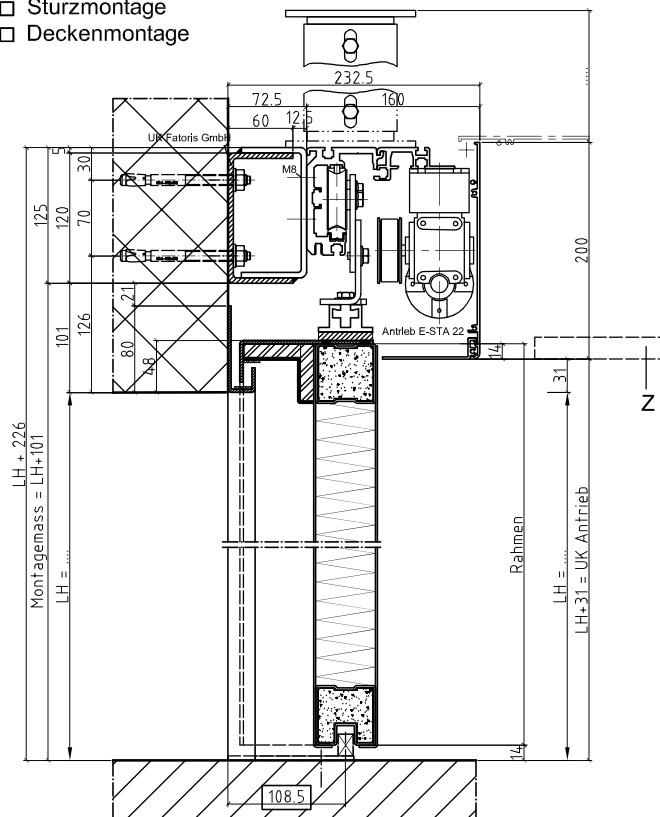


- A Antriebskasten
A = (LB x 2) + 190
- F Montageprofil (A - 10)
- FB Fertigboden
- LB Lichte Breite
- LH Lichte Höhe
- Z Blinddeckenteil demontierbar
min. 120 mm

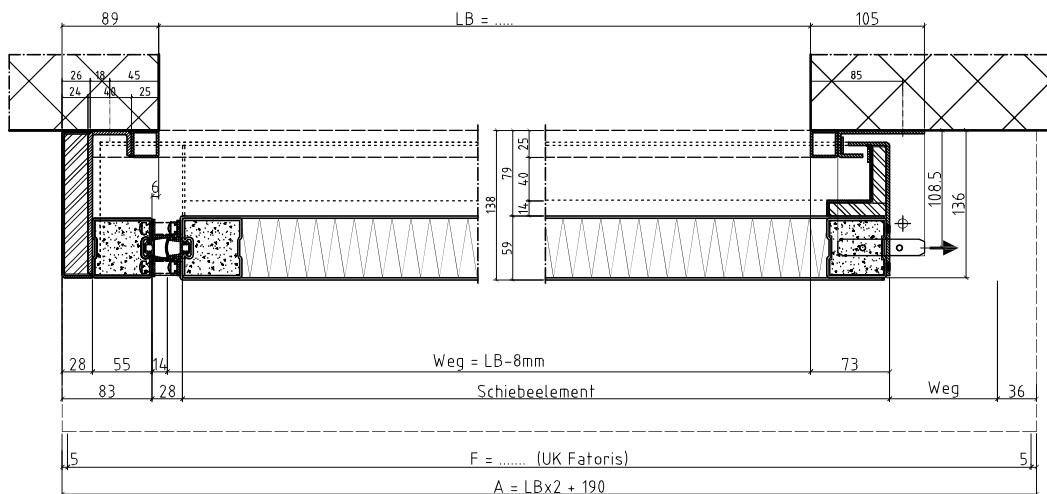
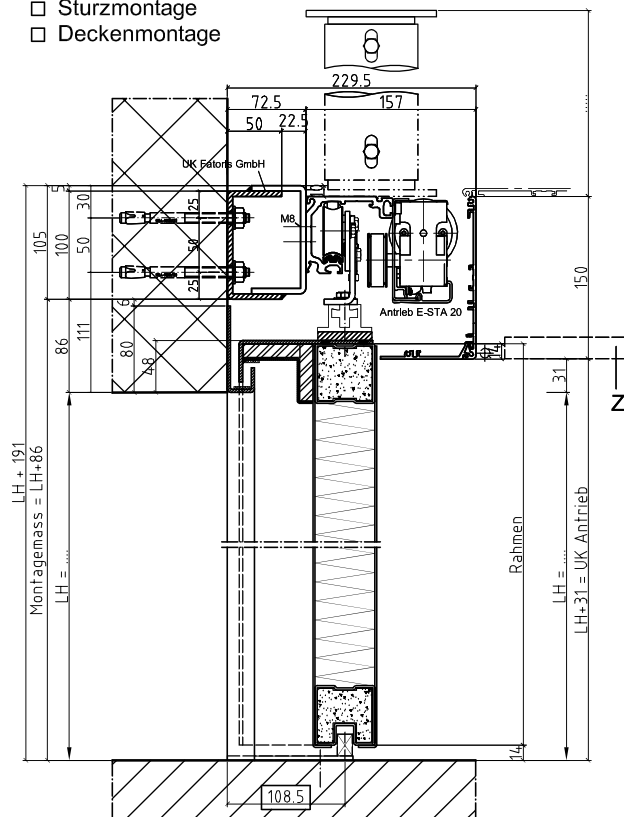
VKF Nr. 24'488 an MBW/LBW


max. geprüfte Grösse
LB x LH 2'000 x 3'000mm

- E-STA 22
- Sturzmontage
 - Deckenmontage

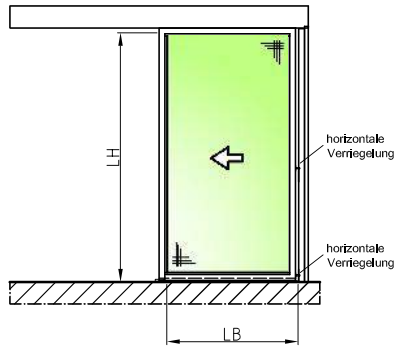


- E-STA 20
- Sturzmontage
 - Deckenmontage



Schiebeflügel <input type="checkbox"/> vollwandig, flächenbündig	Flügelgewichte ca. 58 kg/m ²
Oberflächenbehandlungs-Nr.	Farbe
Genehmigt (Datum/Visum)	Montagetermin
Anlage	Kom.-Nr. Fatoris
Kom.-Nr. record	
Adresse Baustelle, Stockwerk	
Grundrisspläne	
Adresse Bauleitung	
Ansprechperson	Tel.-Nr.
Gezeichnet (Datum/Visum)	Geprüft (Datum/Visum)
	E-STA 20 (22) Dispositionsplan FAT Brandschutz-Schiebetür EI30 1-fig, vollwandig, rechts öffnend
	P 00.00.00 Änderungen vorbehalten Masse in mm 2014.05

Ansicht von Antriebsseite

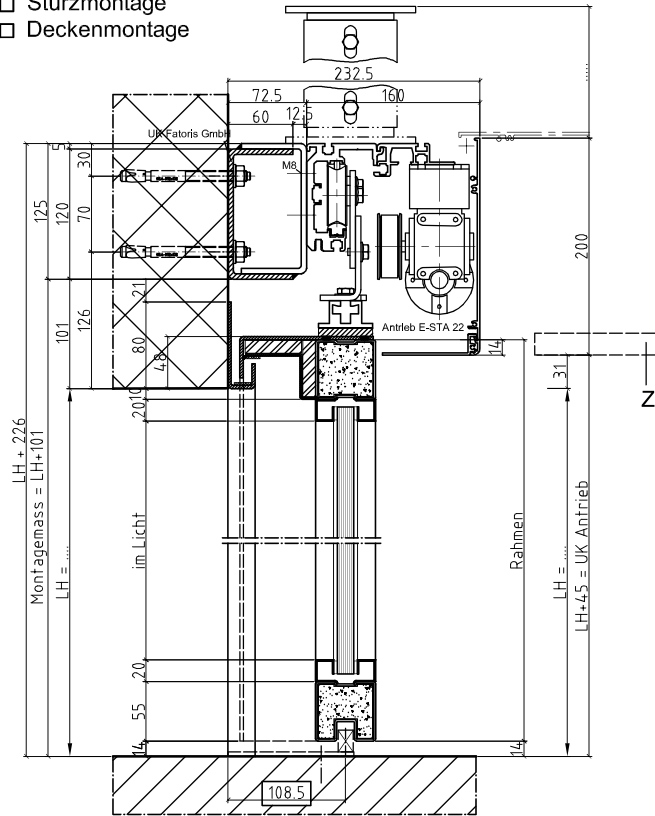


- A Antriebskasten
A = (LB x 2) + 190
- F Montageprofil (A - 10)
- FB Fertigboden
- LB Lichte Breite
- LH Lichte Höhe
- Z Blinddeckenteil demontierbar
min. 120 mm

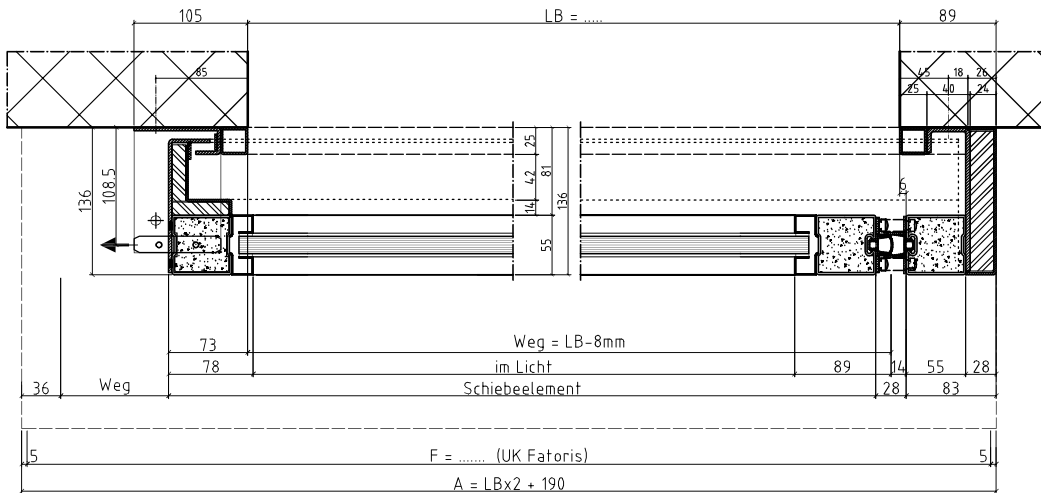
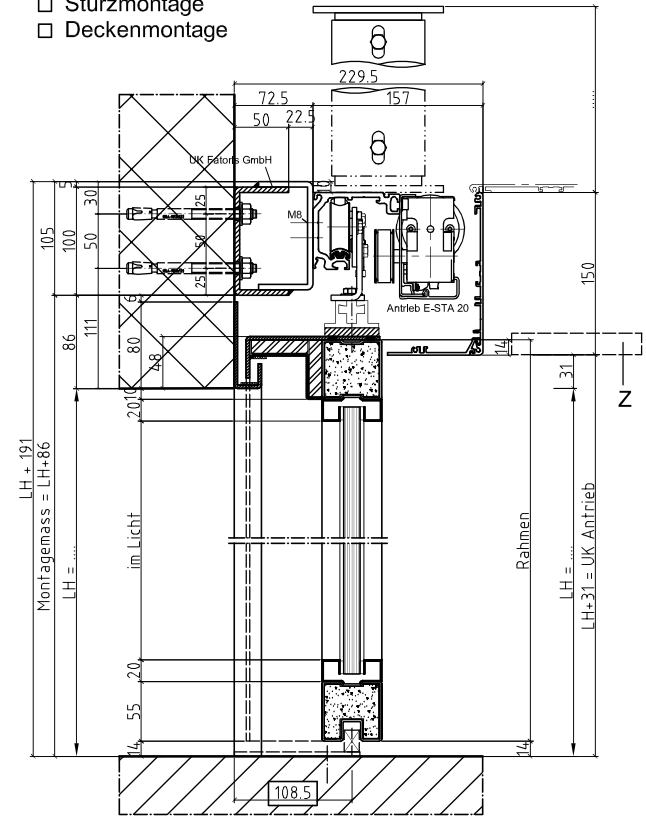
VKF Nr. 24'485
max. geprüfte Grösse - LB x LH 1'600 x 2'500mm

VKF Nr. 24'480 *Übergrösse*
max. geprüfte Grösse - LB x LH 2'000 x 3'000mm

- E-STA 22
- Sturzmontage
- Deckenmontage

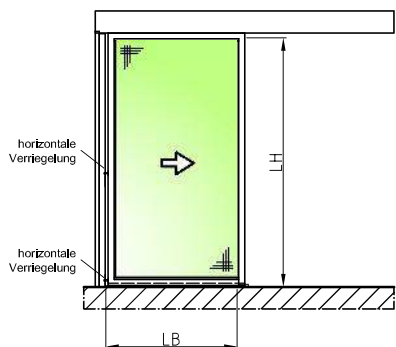


- E-STA 20
- Sturzmontage
- Deckenmontage



Schiebeflügel	LB x LH	Flügelgewichte	
<input type="checkbox"/> EI30-Klarglas 15-17mm	- bis 1'600 x 2'500mm	ca. 58 kg/m ²	
<input type="checkbox"/> EI30-Klarglas 23mm *Übergrösse*	- ab 1'600 x 2'500mm	*ca. 69 kg/m ² *	
Oberflächenbehandlungs-Nr.		Farbe	
Genehmigt (Datum/Visum)		Montagetermin	
Anlage		Kom.-Nr. Fatoris	
Kom.-Nr. record		Kom.-Nr. Fatoris	
Adresse Baustelle, Stockwerk			
Grundrisspläne			
Adresse Bauleitung			
Ansprechperson		Tel.-Nr.	
Gezeichnet (Datum/Visum)		Geprüft (Datum/Visum)	
	E-STA 20 (22) Dispositionsplan FAT Brandschutz-Schiebetür EI30 1-flg, verglast, links öffnend		P 00.00.00 Änderungen vorbehalten Masse in mm 2014.05

Ansicht von Antriebsseite

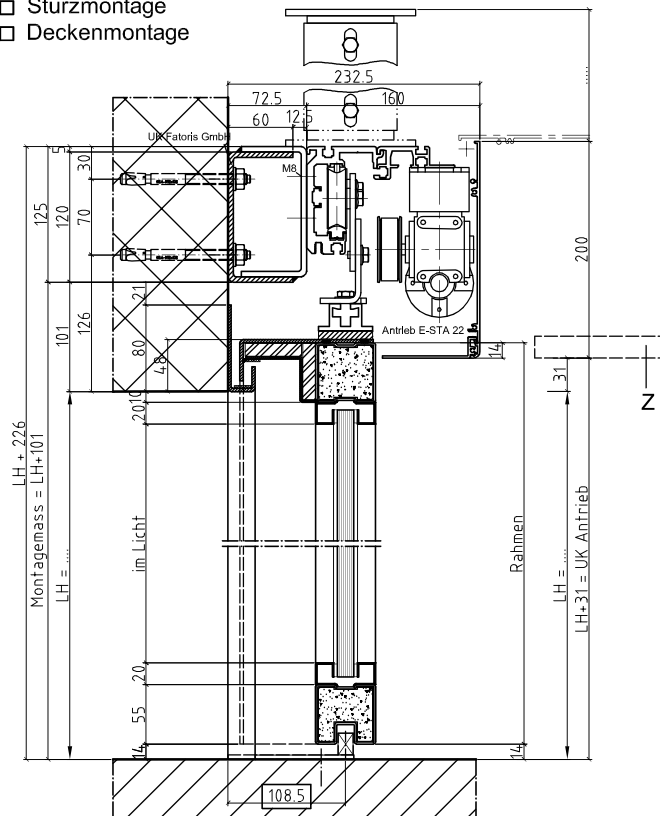


- A Antriebskasten
- A = (LB x 2) + 190
- F Montageprofil (A - 10)
- FB Fertigboden
- LB Lichte Breite
- LH Lichte Höhe
- Z Blinddeckenteil demontierbar
min. 120 mm

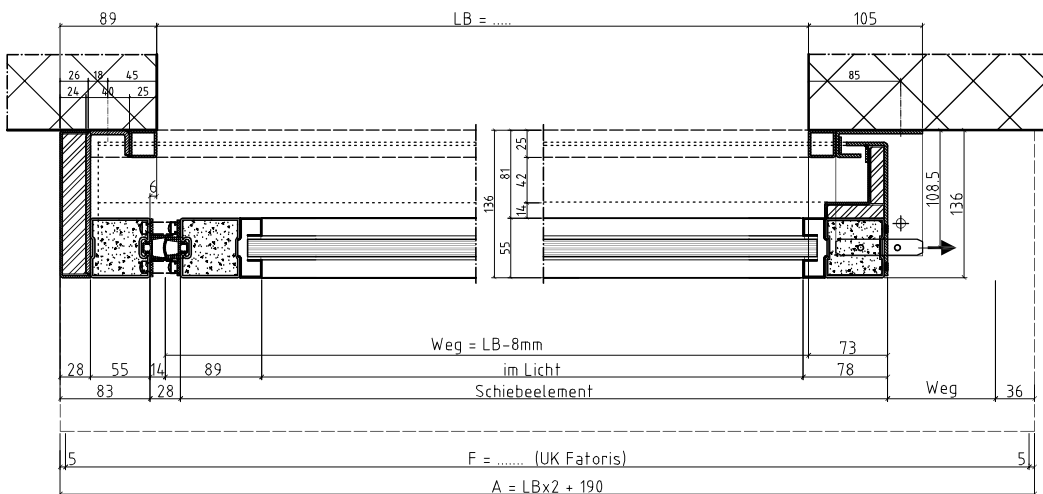
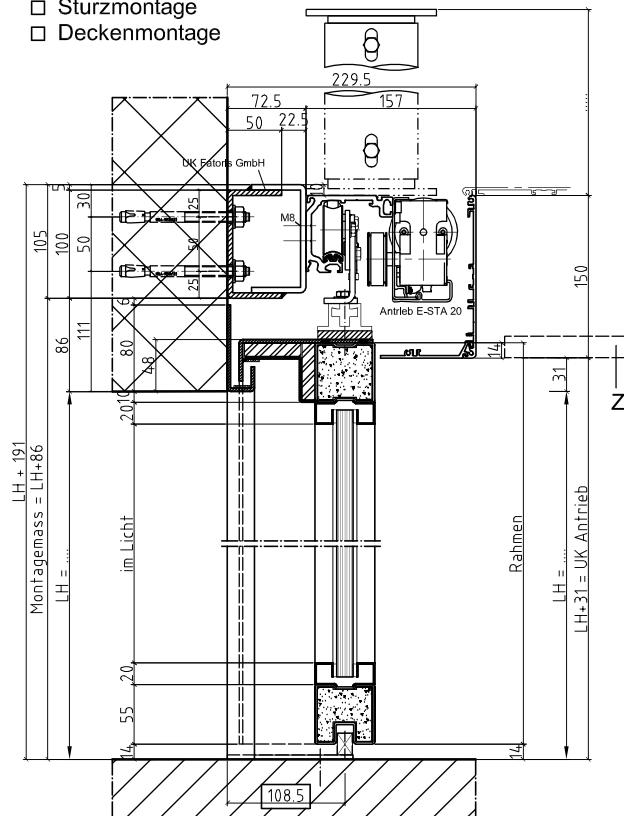
VKF Nr. 24'485
max. geprüfte Grösse - LB x LH 1'600 x 2'500mm

VKF Nr. 24'480 *Übergrösse*
max. geprüfte Grösse - LB x LH 2'000 x 3'000mm

- E-STA 22
- Sturzmontage
 - Deckenmontage



- E-STA 20
- Sturzmontage
 - Deckenmontage



Schiebeflügel	LB x LH	Flügelgewichte
<input type="checkbox"/> EI30-Klarglas 15-17mm	- bis 1'600 x 2'500mm	ca. 53 kg/m ²
<input type="checkbox"/> EI30-Klarglas 23mm *Übergrösse*	- ab 1'600 x 2'500mm	*ca. 69 kg/m ² *

Oberflächenbehandlungs-Nr. Farbe

Genehmigt (Datum/Visum) Montagetermin

Anlage

Kom.-Nr. record Kom.-Nr. Fatoris

Adresse Baustelle, Stockwerk

Grundrisspläne

Adresse Bauleitung

Ansprechperson Tel.-Nr.

Gezeichnet (Datum/Visum) Geprüft (Datum/Visum)



E-STA 20 (22) Dispositionsplan
FAT Brandschutz-Schiebetür EI30
1-flg, verglast, rechts öffnend

P 00.00.00

Änderungen vorbehalten
Masse in mm 2014.05