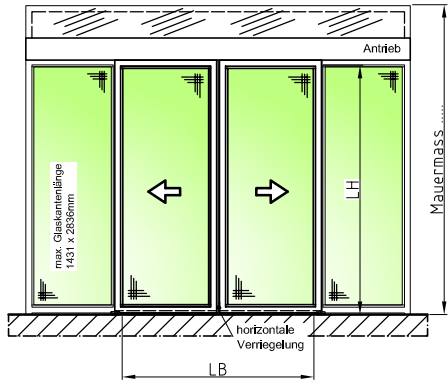


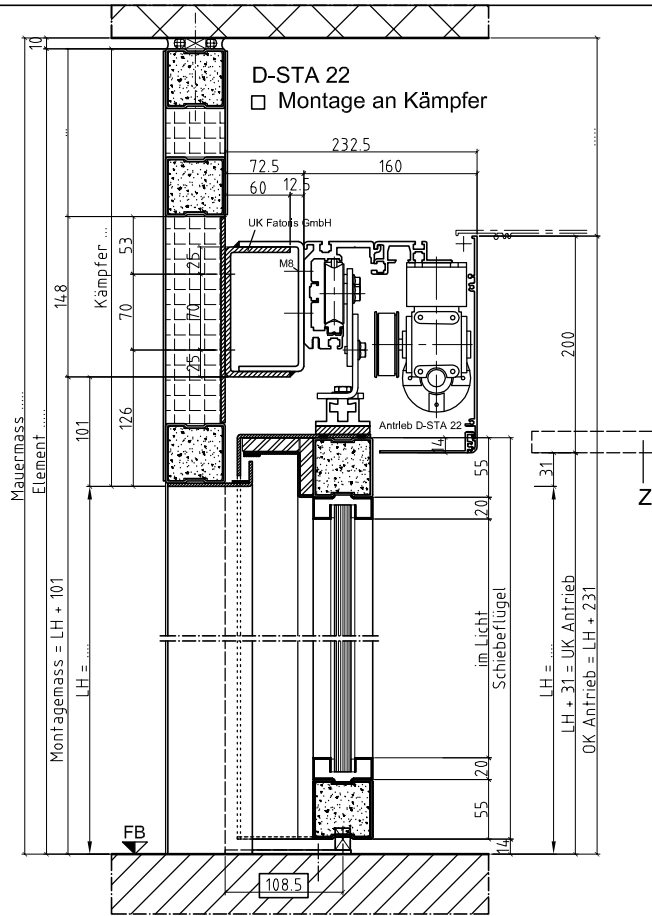
Ansicht von Antriebsseite



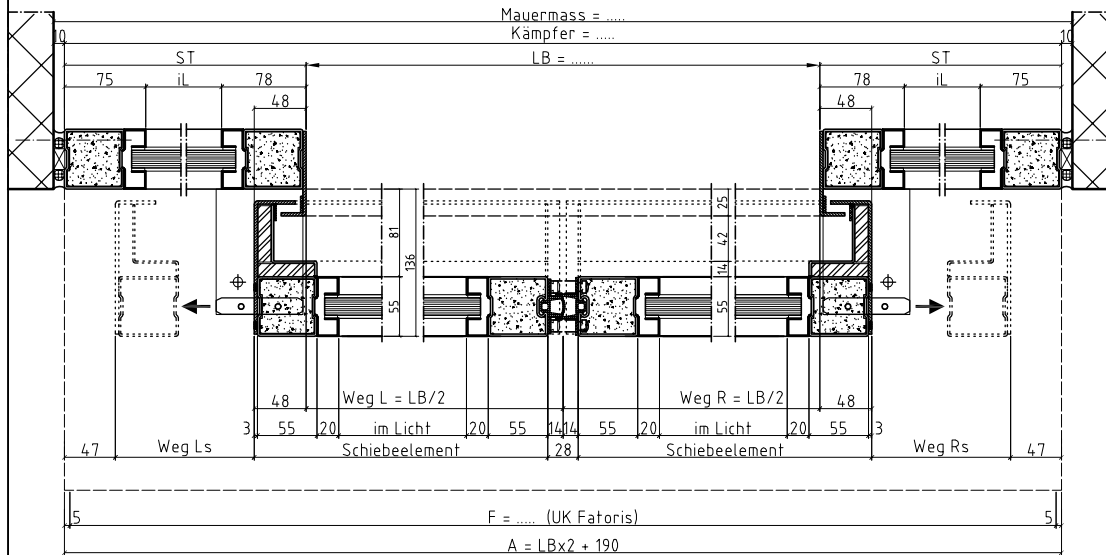
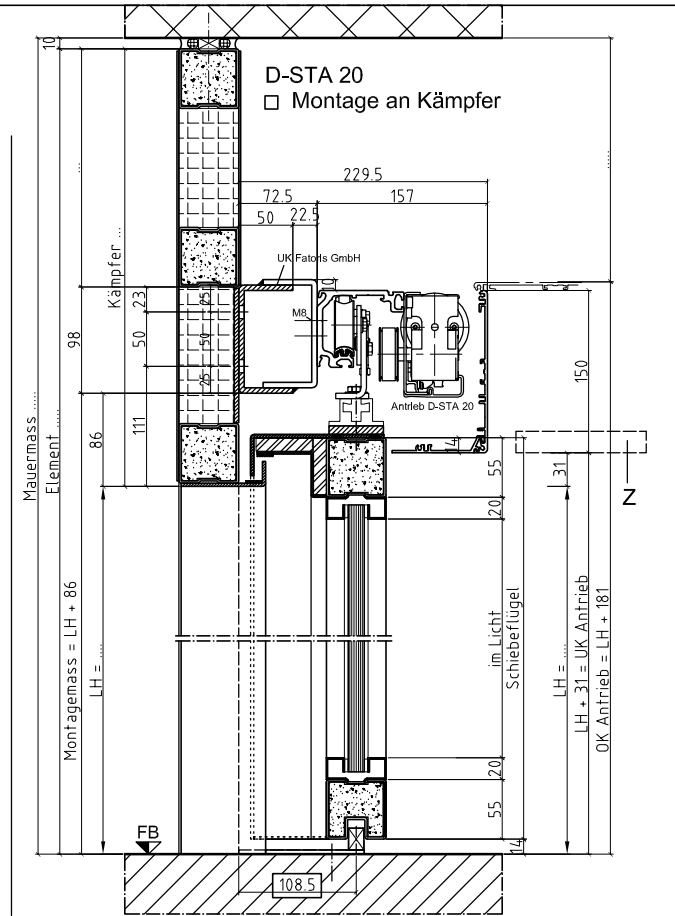
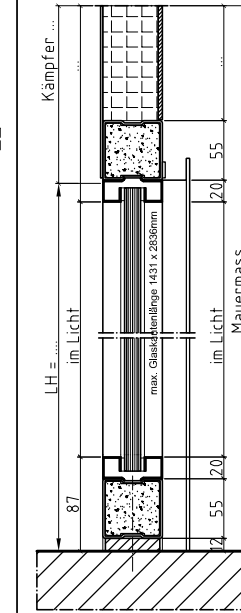
- A Antriebskasten
- A = (LB x 2) + 190
- F Montageprofil (A - 10)
- FB Fertigboden
- LB Lichte Breite
- LH Lichte Höhe
- Z Blinddeckenteil demontierbar
- min. 120 mm


VKF Nr. 24'526 in FAT-Trenwand

max. geprüfte Grösse
Schiebetür verglast
- LB x LH 3'200 x 2'500mm
FAT-Trenwand
- Breite endlos / Höhe max. 4'000mm



Seitenteil EI30



Schiebeflügel <input type="checkbox"/> EI30-Klarglas	Seitenteil <input type="checkbox"/> EI30-Klarglas	Flügelgewichte ca. 58 kg/m ²
Oberflächenbehandlungs-Nr.		Farbe
Genehmigt (Datum/Visum)		Montagetermin
Anlage		
Kom.-Nr. record		Kom.-Nr. Fatoris
Adresse Baustelle, Stockwerk		
Grundrisspläne		
Adresse Bauleitung		
Ansprechperson		Tel.-Nr.
Gezeichnet (Datum/Visum)		Geprüft (Datum/Visum)
	D-STA 20 (22) Dispositionsplan Brandschutz FAT Schiebetür EI30 2-flg, verglast + ST EI30, verglast (L&R) + Kämpfer EI30	
	<p>P 00.00.00</p> <p>Änderungen vorbehalten Masse in mm 2014.05</p>	