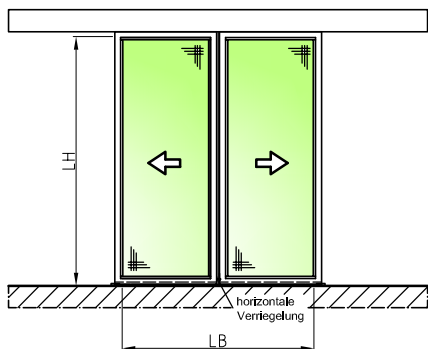


Ansicht von Antriebsseite

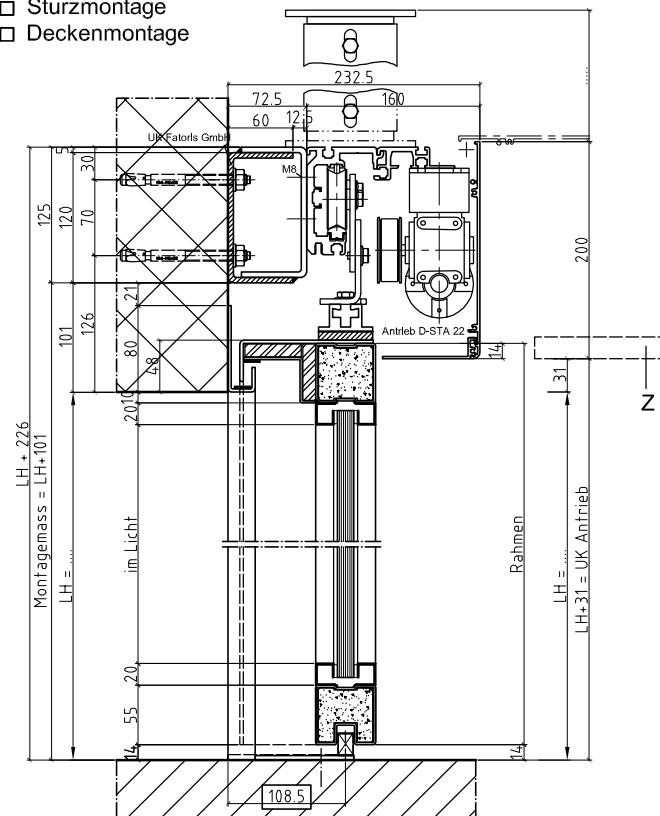


- A Antriebskasten
A = $(LB \times 2) + 190$
- F Montageprofil (A - 10)
- FB Fertigboden
- LB Lichte Breite
- LH Lichte Höhe
- Z Blinddeckenteil demontierbar
min. 120 mm

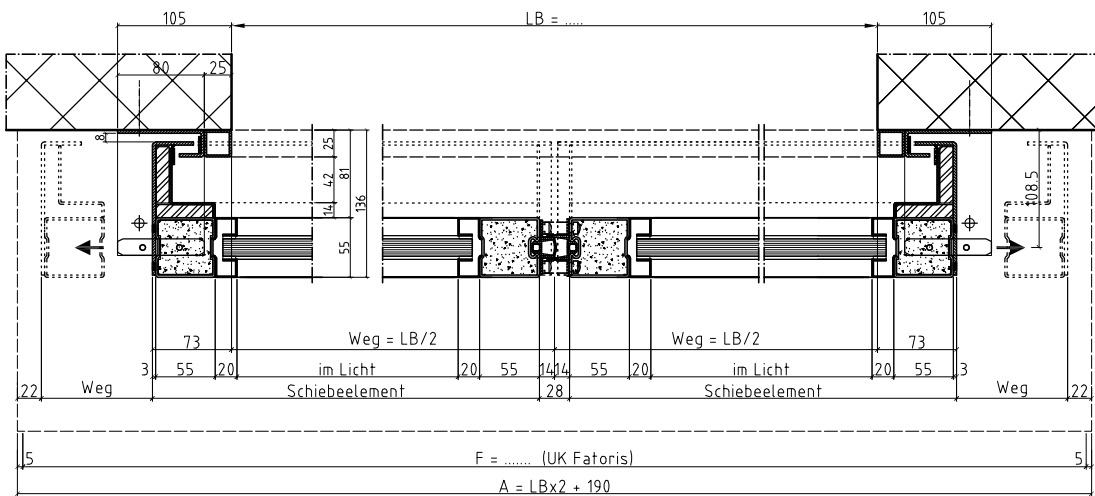
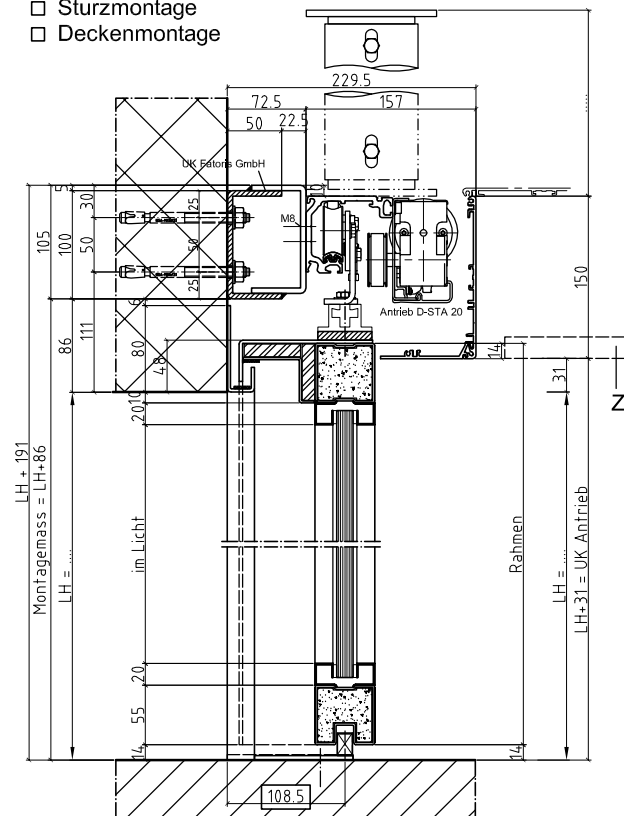
VKF Nr. 24'491 an MBW/LBW


max. geprüfte Grösse
LB x LH 3'200 x 2'500mm

- D-STA 22
- Sturzmontage
 - Deckenmontage

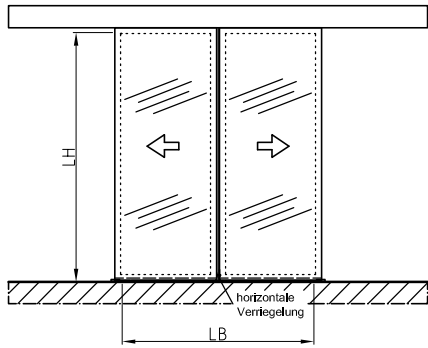


- D-STA 20
- Sturzmontage
 - Deckenmontage



Schiebeflügel <input type="checkbox"/> EI30-Klarglas	Flügelgewichte ca. 58 kg/m ²
Oberflächenbehandlungs-Nr.	Farbe
Genehmigt (Datum/Visum)	Montagetermin
Anlage	Kom.-Nr. Fatoris
Kom.-Nr. record	
Adresse Baustelle, Stockwerk	
Grundrisspläne	
Adresse Bauleitung	
Ansprechperson	Tel.-Nr.
Gezeichnet (Datum/Visum)	Geprüft (Datum/Visum)
	D-STA 20 (22) Dispositionsplan Brandschutz FAT Schiebetür EI30 2-flg, verglast
	P 00.00.00 Änderungen vorbehalten Masse in mm 2014.05

Ansicht von Antriebsseite

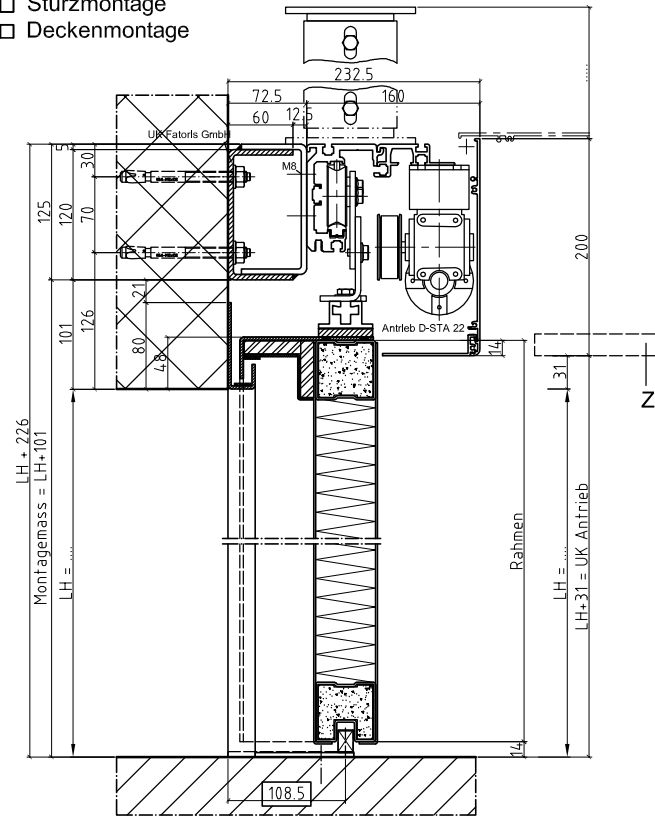


- A Antriebskasten
A = (LB x 2) + 190
- F Montageprofil (A - 10)
- FB Fertigboden
- LB Lichte Breite
- LH Lichte Höhe
- Z Blinddeckenteil demontierbar
min. 120 mm

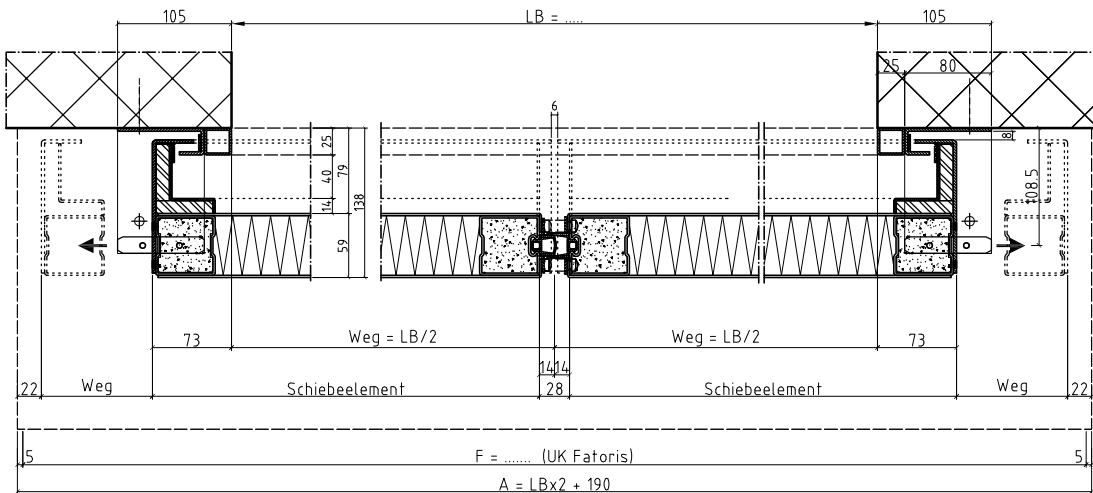
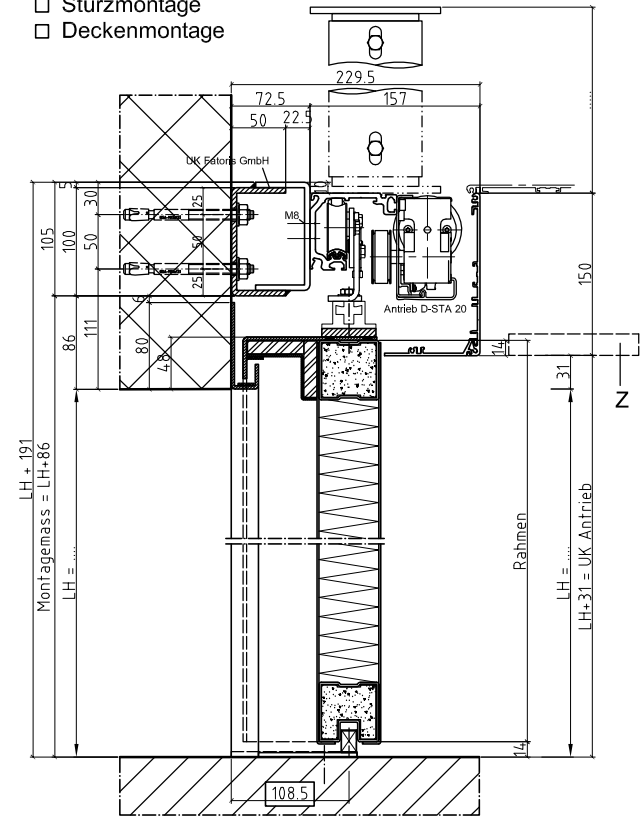
VKF Nr. 24'499 an MBW/LBW

max. geprüfte Grösse
LB x LH 3'200 x 2'500mm

- D-STA 22
- Sturzmontage
- Deckenmontage



- D-STA 20
- Sturzmontage
- Deckenmontage



Schiebeflügel <input type="checkbox"/> vollwandig, flächenbündig	Flügelgewichte ca. 58 kg/m ²
Oberflächenbehandlungs-Nr.	Farbe
Genehmigt (Datum/Visum)	Montagetermin
Anlage	Kom.-Nr. Fatoris
Kom.-Nr. record	
Adresse Baustelle, Stockwerk	
Grundrisspläne	
Adresse Bauleitung	
Ansprechperson	Tel.-Nr.
Gezeichnet (Datum/Visum) Geprüft (Datum/Visum)	
	D-STA 20 (22) Dispositionsplan Brandschutz FAT Schiebetür EI30 2-flg, vollwandig
P 00.00.00 Änderungen vorbehalten Masse in mm 2014.05	