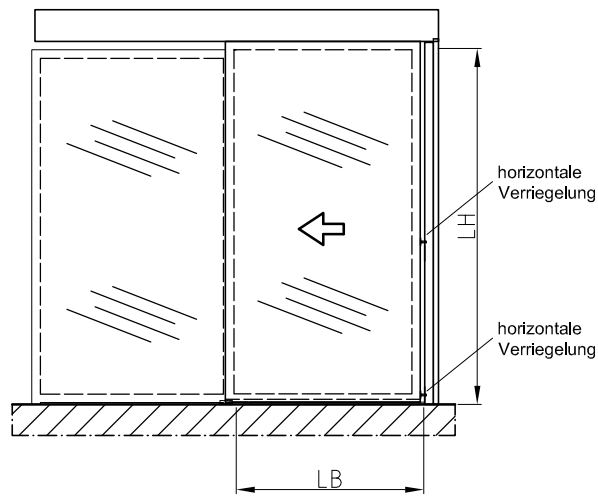
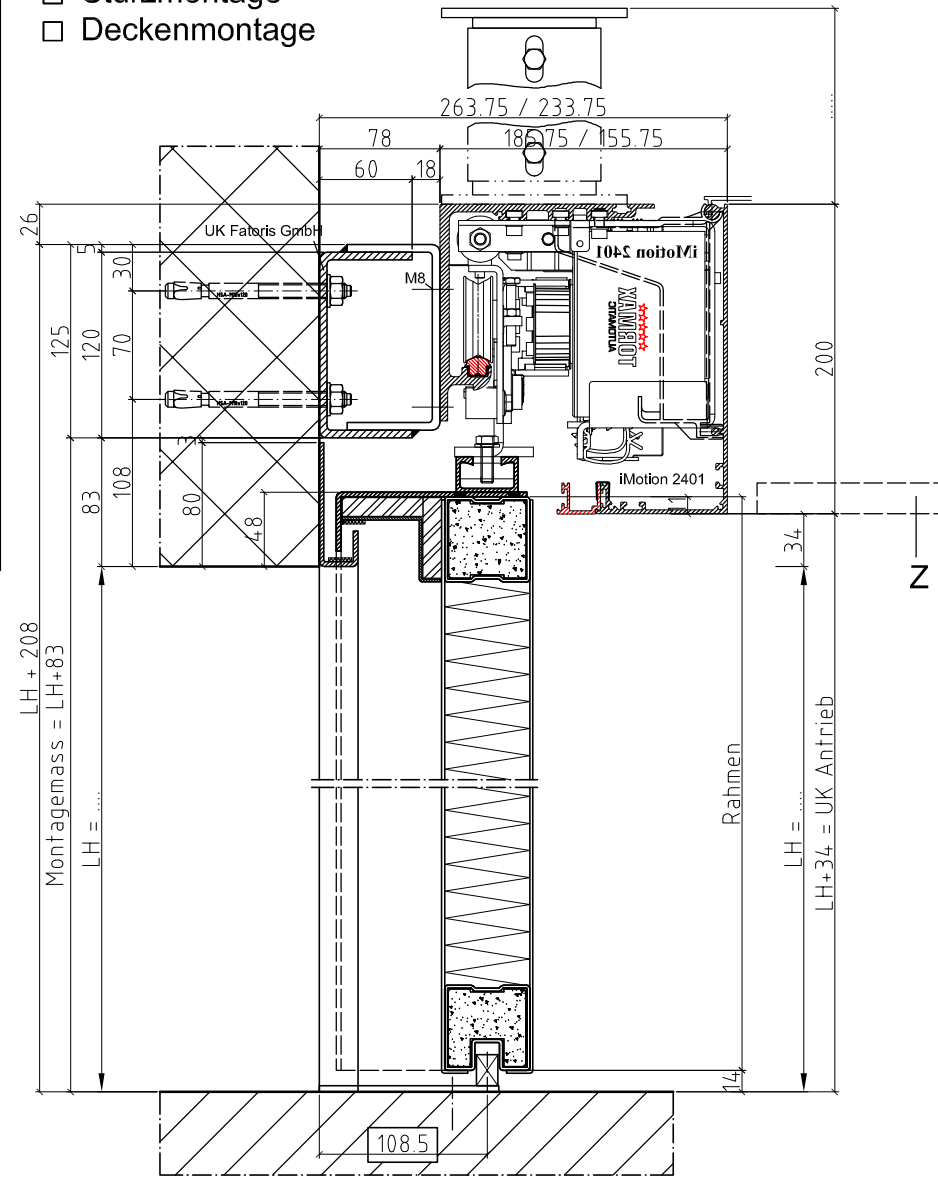


Ansicht von Antriebsseite

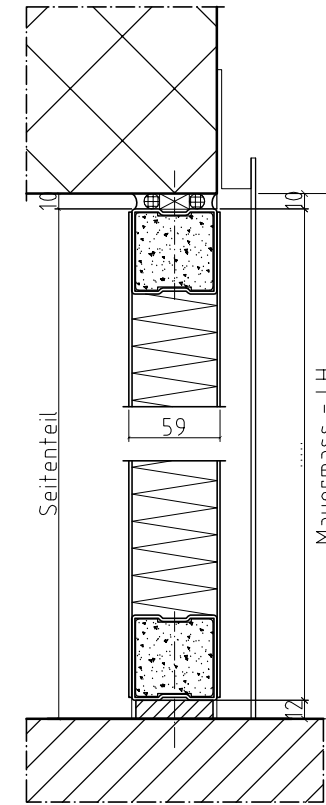


iMotion 2401 / 2301

- Sturzmontage
- Deckenmontage



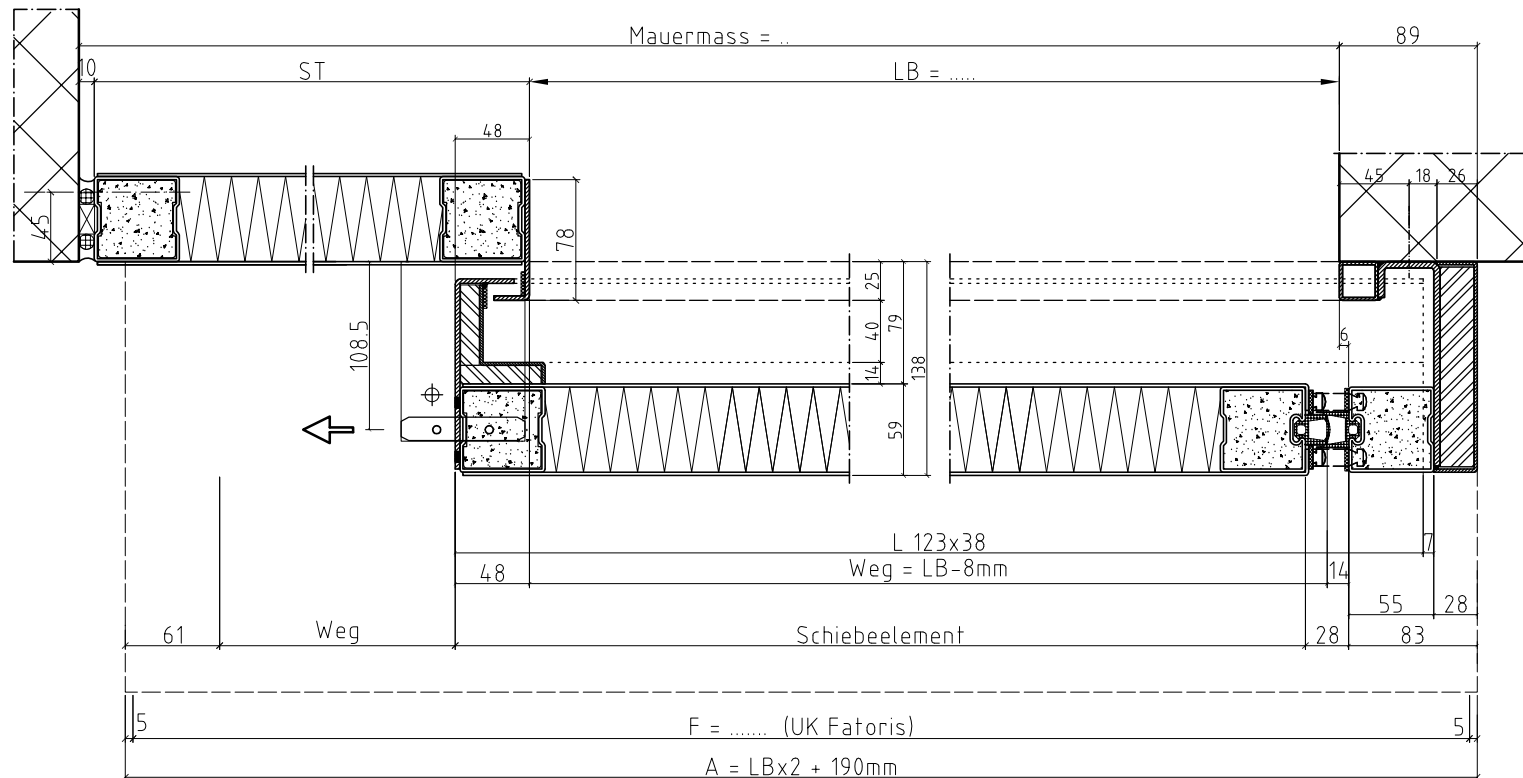
Seitenteil



- A Antriebskasten
A = (LB x 2) + 190
- F Montageprofil (A - 10)
- FB Fertigboden
- LB Lichte Breite
- LH Lichte Höhe
- Z Blinddeckenteil demontierbar
min. 120 mm

VKF Nr. 24'524 in FAT-Trennwand

max. geprüfte Grösse
Schiebetür vollwandig
- LB x LH 2'000 x 3'000mm
FAT-Trennwand vollwandig
- Breite endlos / Höhe max. 4'000mm



Schiebeflügel <input type="checkbox"/> vollwandig, flächenbündig	Seitenteil <input type="checkbox"/> vollwandig, flächenbündig	Flügelgewichte ca. 58 kg/m ²
Oberflächenbehandlungs-Nr.		Farbe
Genehmigt (Datum/Visum)		Montagetermin
Anlage		
Kom.-Nr. Tormax		Kom.-Nr. Fatoris
Adresse Baustelle, Stockwerk		
Grundrisspläne		
Adresse Bauleitung		
Ansprechperson		Tel.-Nr.
Gezeichnet (Datum/Visum)		Geprüft (Datum/Visum)

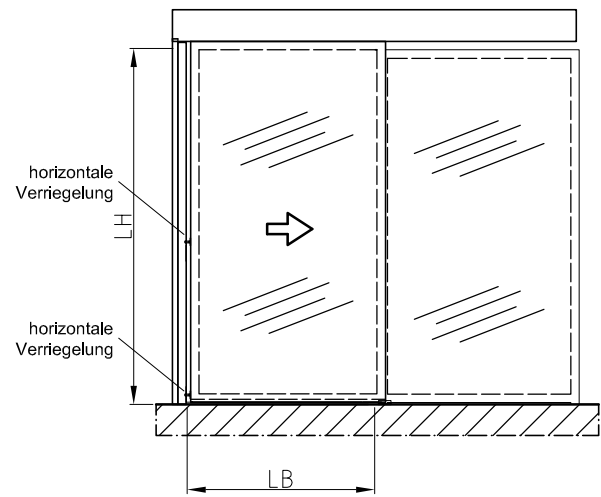


iMotion 2401 (2301) Dispositionsplan
Brandschutz FAT Schiebetür EI30
1-flg, vollwandig, L-öffnend + ST EI30 (L), vollwandig

P 00.00.00

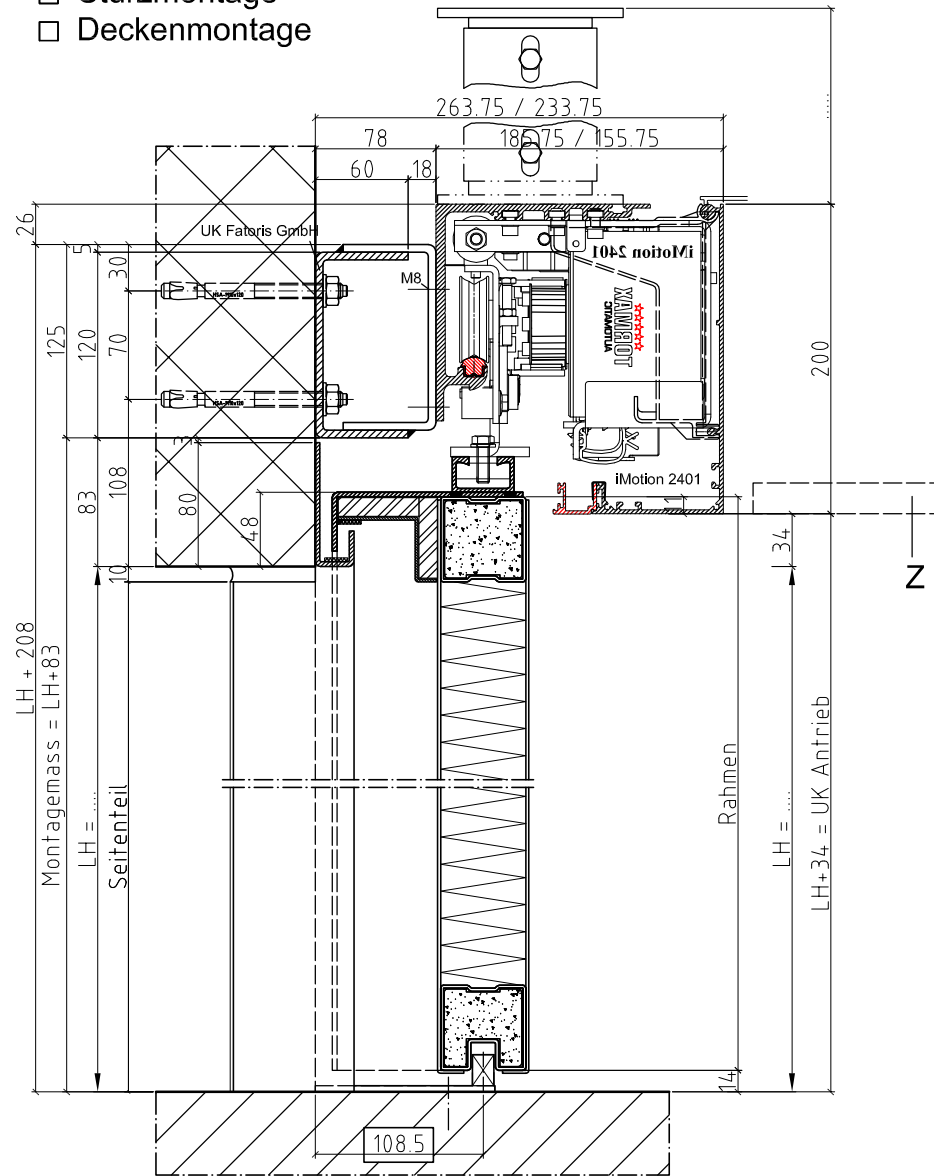
Änderungen vorbehalten
Masse in mm 2014.05

Ansicht von Antriebsseite

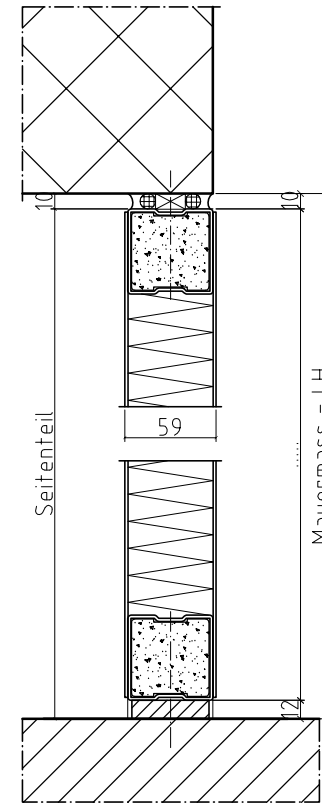


iMotion 2401 / 2301

- Sturzmontage
- Deckenmontage



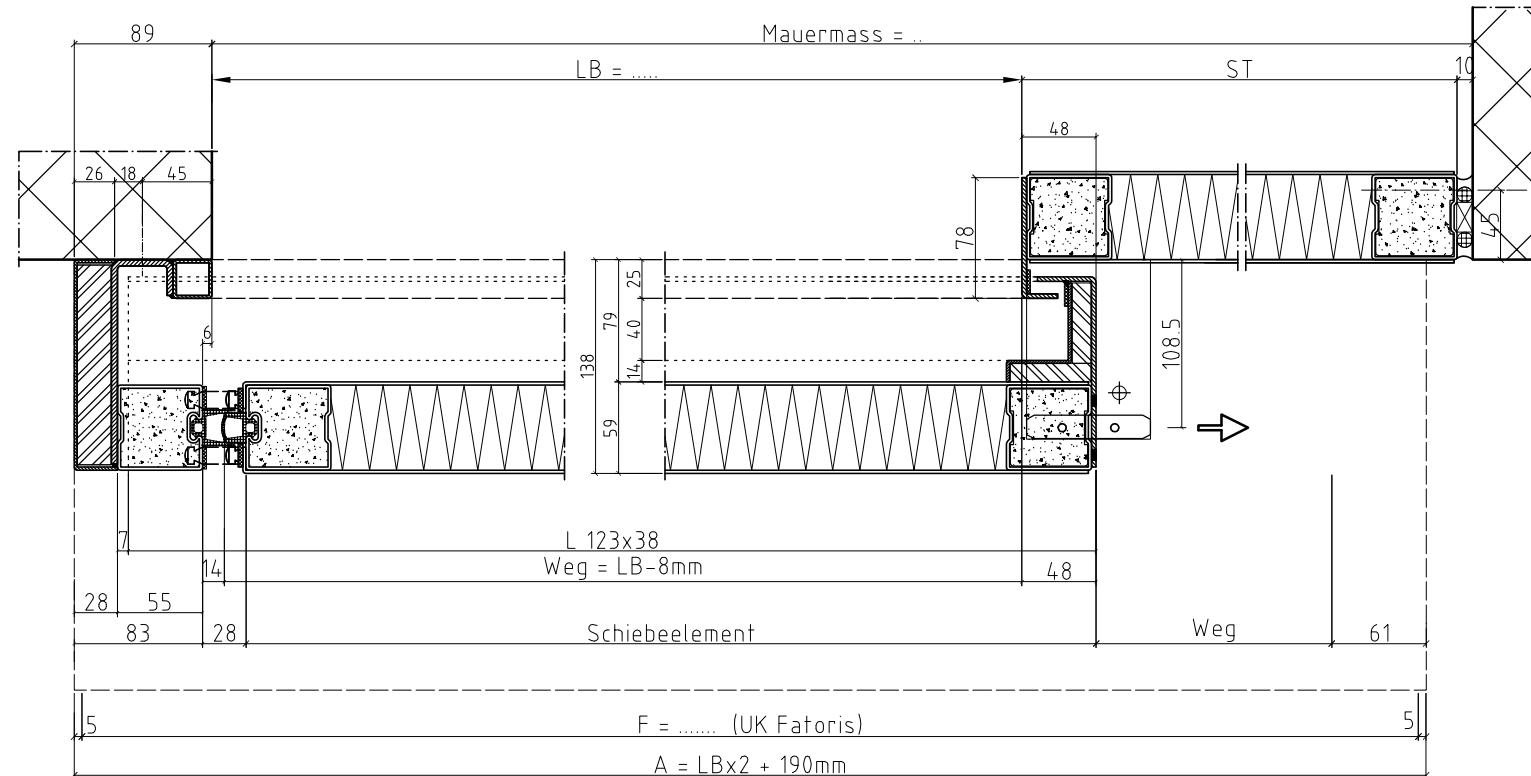
Seitenteil



- A Antriebskasten
A = (LB x 2) + 190
- F Montageprofil (A - 10)
- FB Fertigboden
- LB Lichte Breite
- LH Lichte Höhe
- Z Blinddeckenteil demontierbar
min. 120 mm

VKF Nr. 24'524 in FAT-Trennwand

max. geprüfte Grösse
Schiebetür vollwandig
- LB x LH 2'000 x 3'000mm
FAT-Trennwand vollwandig
- Breite endlos / Höhe max. 4'000mm



Schiebeflügel <input type="checkbox"/> vollwandig, flächenbündig	Seitenteil <input type="checkbox"/> vollwandig, flächenbündig	Flügelgewichte ca. 58 kg/m ²
Oberflächenbehandlungs-Nr. Farbe		
Genehmigt (Datum/Visum)		Montagetermin
Anlage		
Kom.-Nr. Tormax		Kom.-Nr. Fatoris
Adresse Baustelle, Stockwerk		
Grundrisspläne		
Adresse Bauleitung		
Ansprechperson		Tel.-Nr.
Gezeichnet (Datum/Visum)		Geprüft (Datum/Visum)

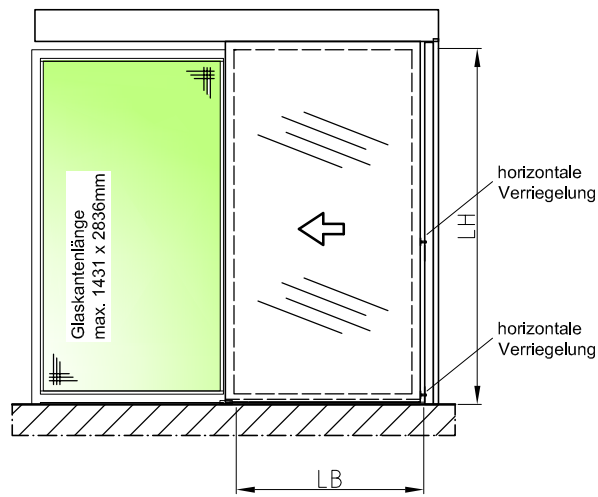


iMotion 2401 (2301) Dispositionsplan
Brandschutz FAT Schiebetür EI30
1-flg, vollwandig, R-öffnend + ST EI30 (R), vollwandig

P 00.00.00

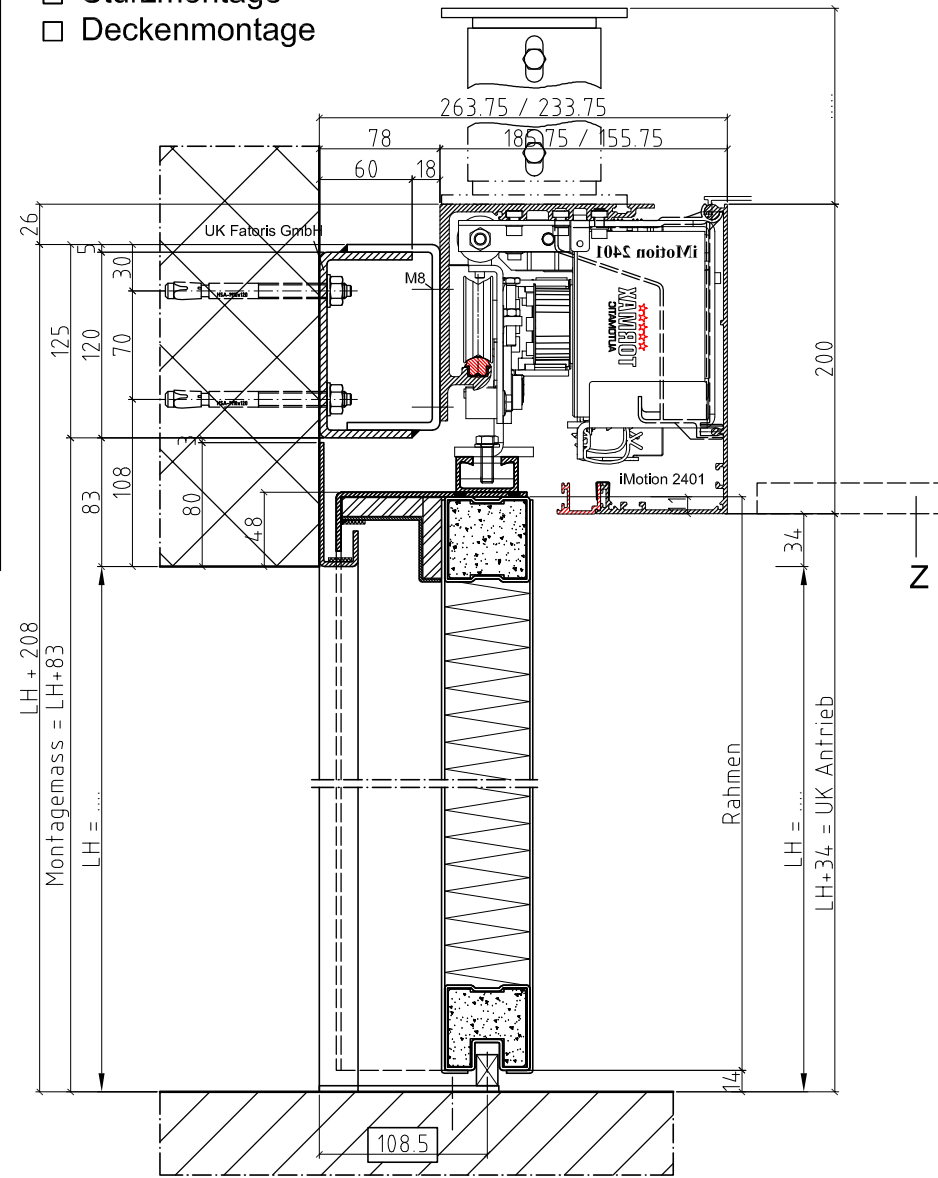
Änderungen vorbehalten
Masse in mm 2014.05

Ansicht von Antriebsseite

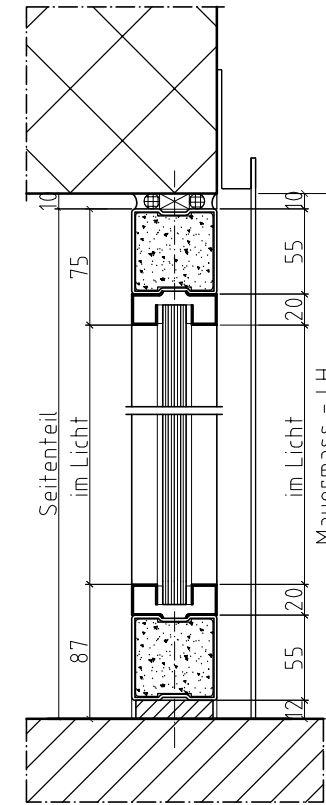


iMotion 2401 / 2301

- Sturzmontage
- Deckenmontage



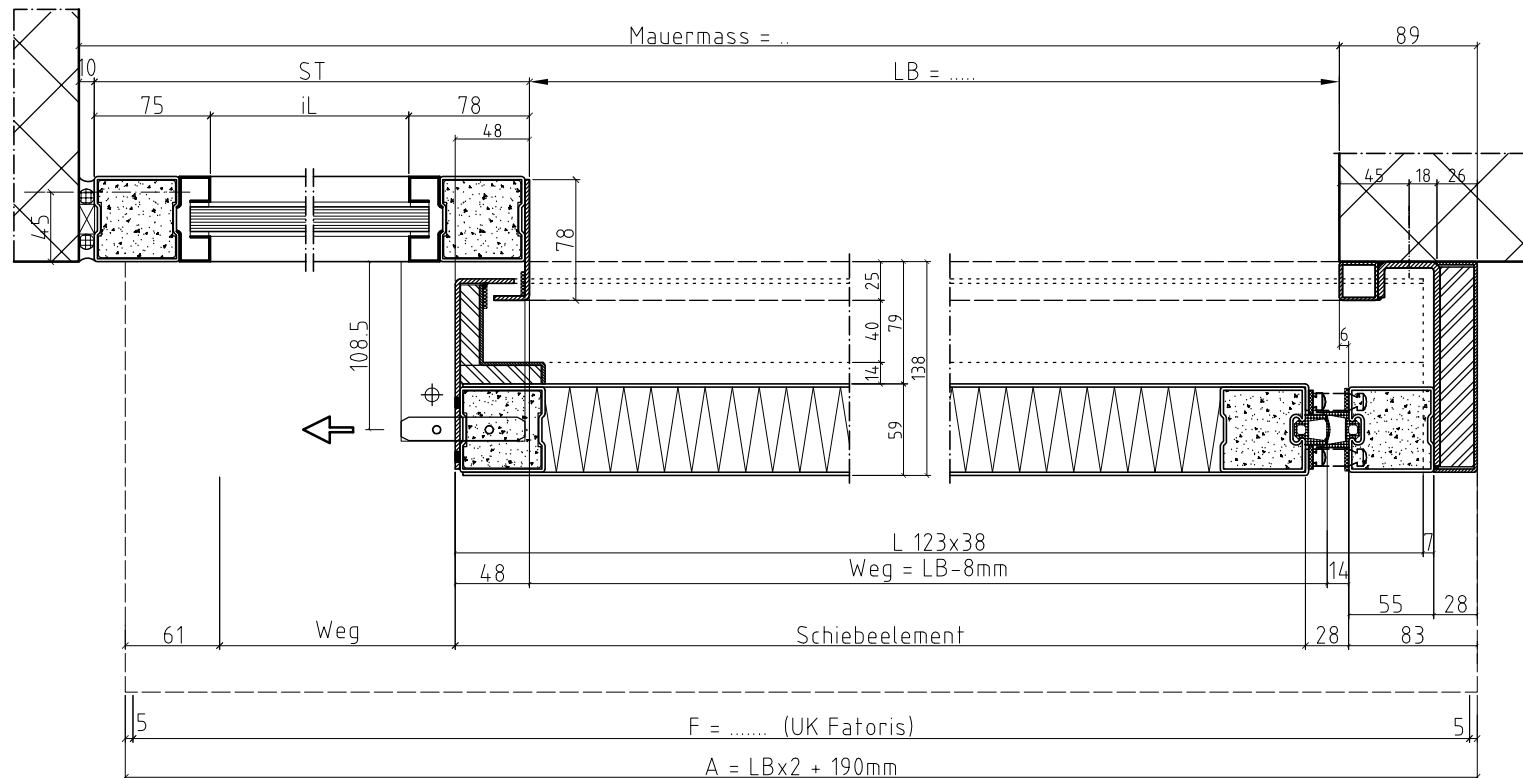
Seitenteil



- A Antriebskasten
A = (LB x 2) + 190
- F Montageprofil (A - 10)
- FB Fertigboden
- LB Lichte Breite
- LH Lichte Höhe
- Z Blinddeckenteil demontierbar
min. 120 mm

VKF Nr. 24'524 in FAT-Trennwand

max. geprüfte Grösse
Schiebetür vollwandig
- LB x LH 2'000 x 3'000mm
FAT-Trennwand verglast
- Breite endlos / Höhe max. 3'000mm



Schiebeflügel <input type="checkbox"/> vollwandig, flächenbündig	Seitenteil <input type="checkbox"/> EI30-Klarglas	Flügelgewichte ca. 58 kg/m2
Oberflächenbehandlungs-Nr.		Farbe
Genehmigt (Datum/Visum)		Montagetermin
Anlage		
Kom.-Nr. Tormax		Kom.-Nr. Fatoris
Adresse Baustelle, Stockwerk		
Grundrisspläne		
Adresse Bauleitung		
Ansprechperson		Tel.-Nr.
Gezeichnet (Datum/Visum)		Geprüft (Datum/Visum)

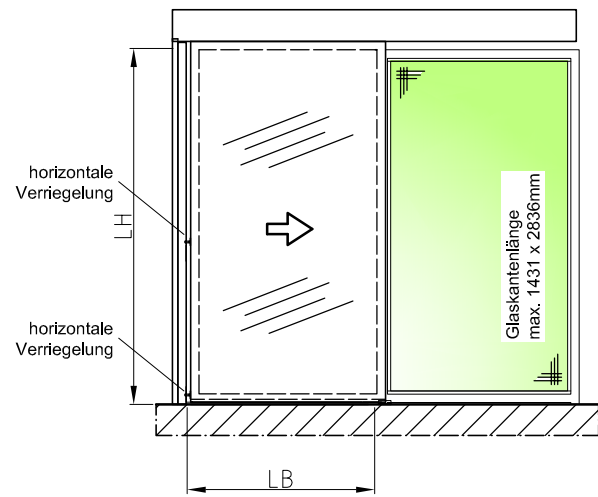


iMotion 2401 (2301) Dispositionsplan
Brandschutz FAT Schiebetür EI30
1-flg, vollwandig, L-öffnend + ST EI30 (L), verglast

P 00.00.00

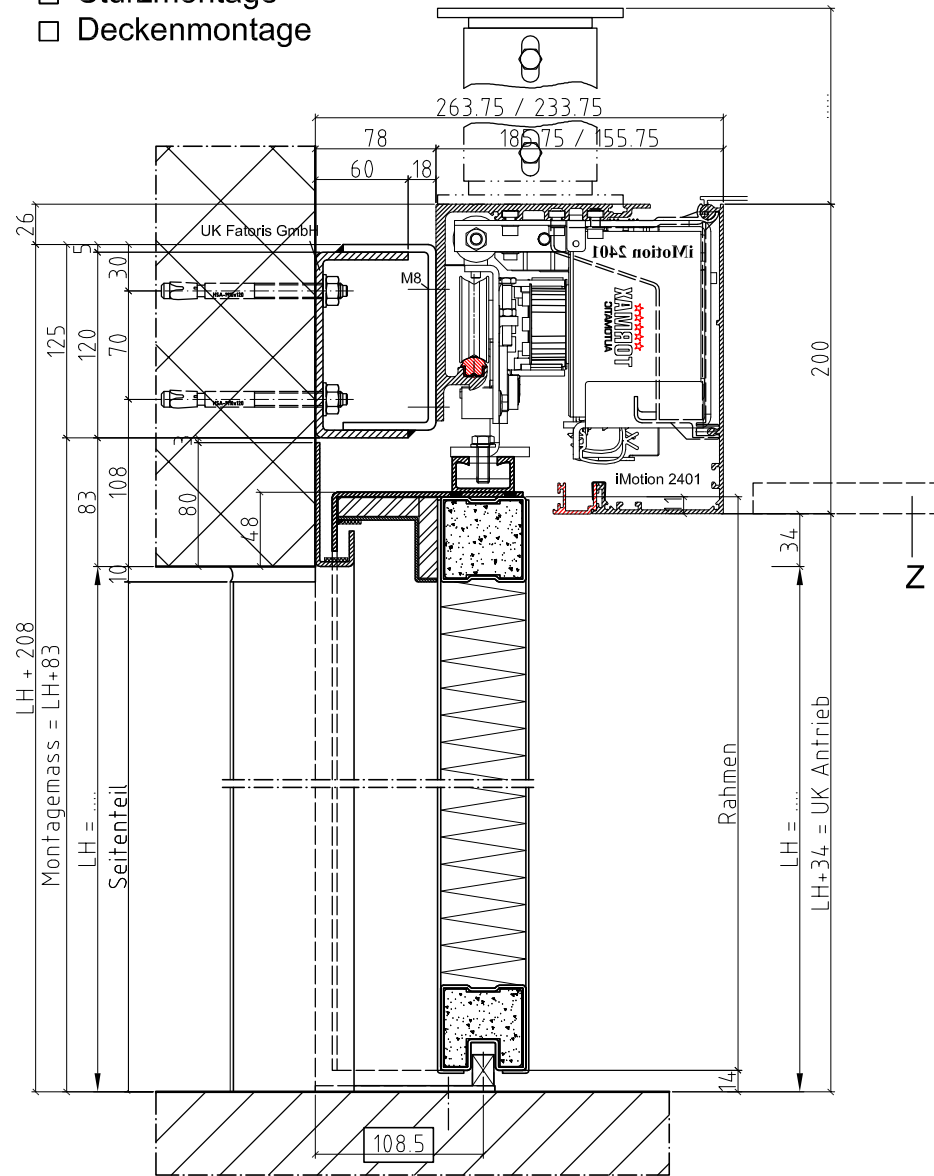
Änderungen vorbehalten
Masse in mm 2014.05

Ansicht von Antriebsseite

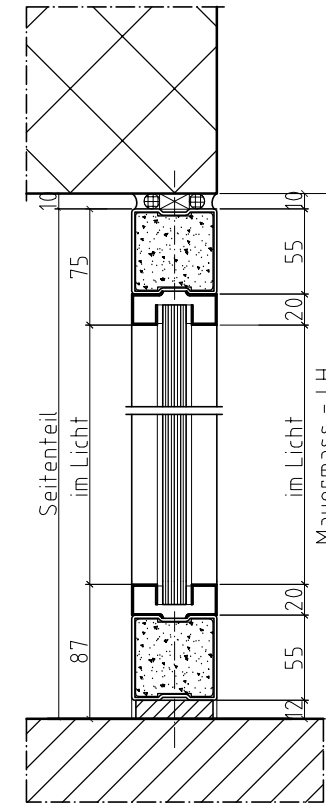


iMotion 2401 / 2301

- Sturzmontage
- Deckenmontage



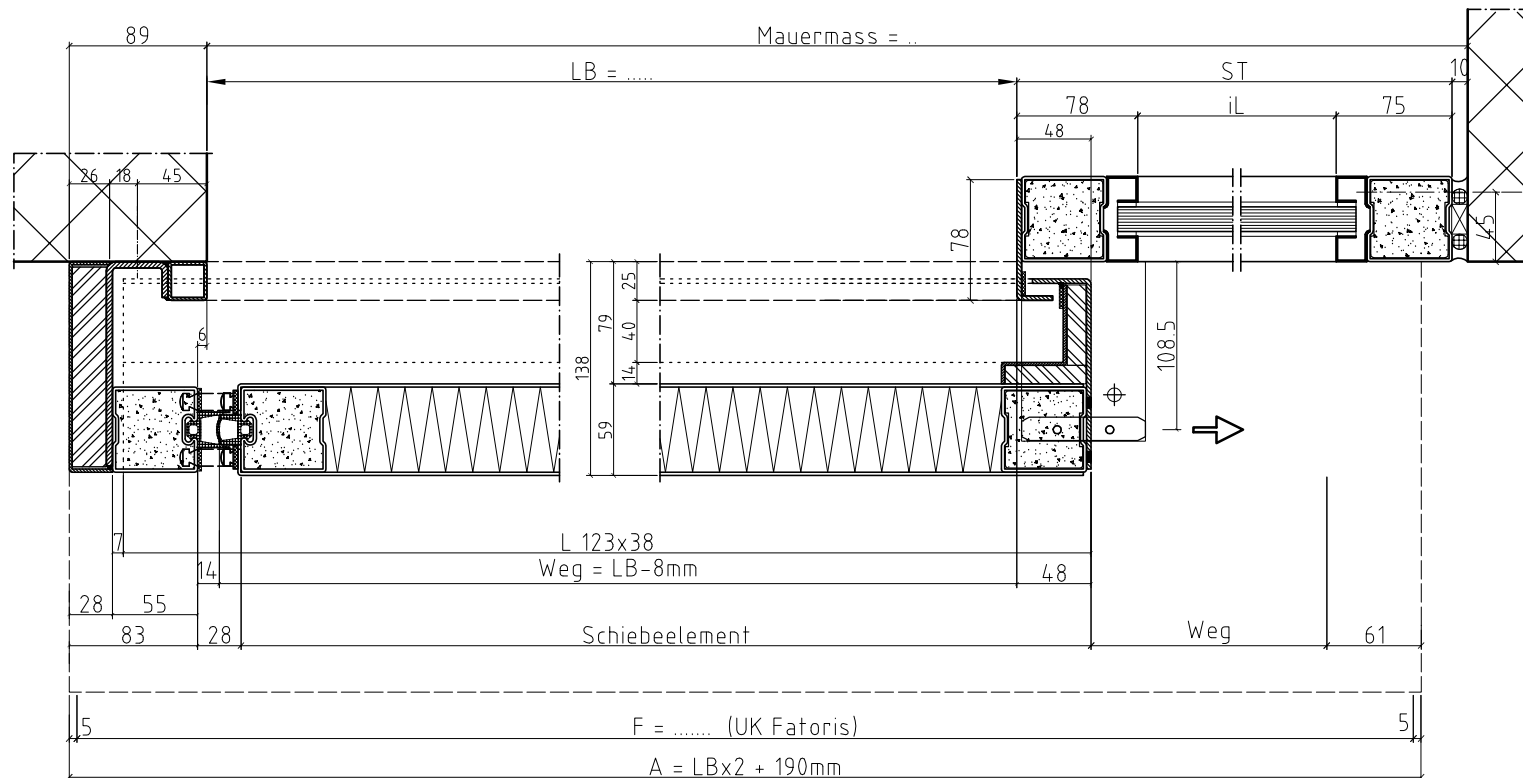
Seitenteil



- A Antriebskasten
A = (LB x 2) + 190
- F Montageprofil (A - 10)
- FB Fertigboden
- LB Lichte Breite
- LH Lichte Höhe
- Z Blinddeckenteil demontierbar
min. 120 mm

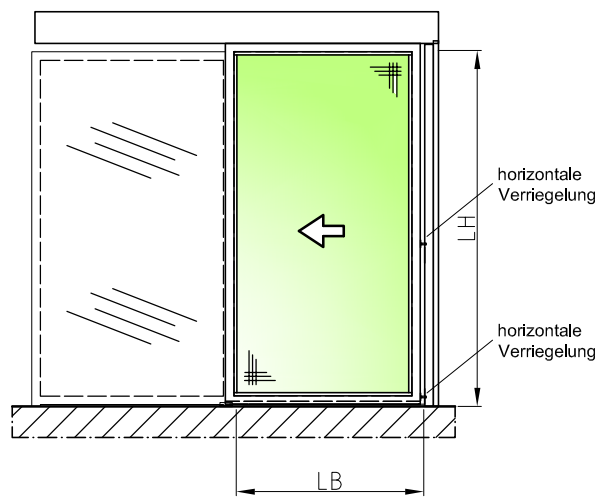
VKF Nr. 24'524 in FAT-Trennwand

max. geprüfte Grösse
Schiebetür vollwandig
- LB x LH 2'000 x 3'000mm
FAT-Trennwand verglast
- Breite endlos / Höhe max. 3'000mm



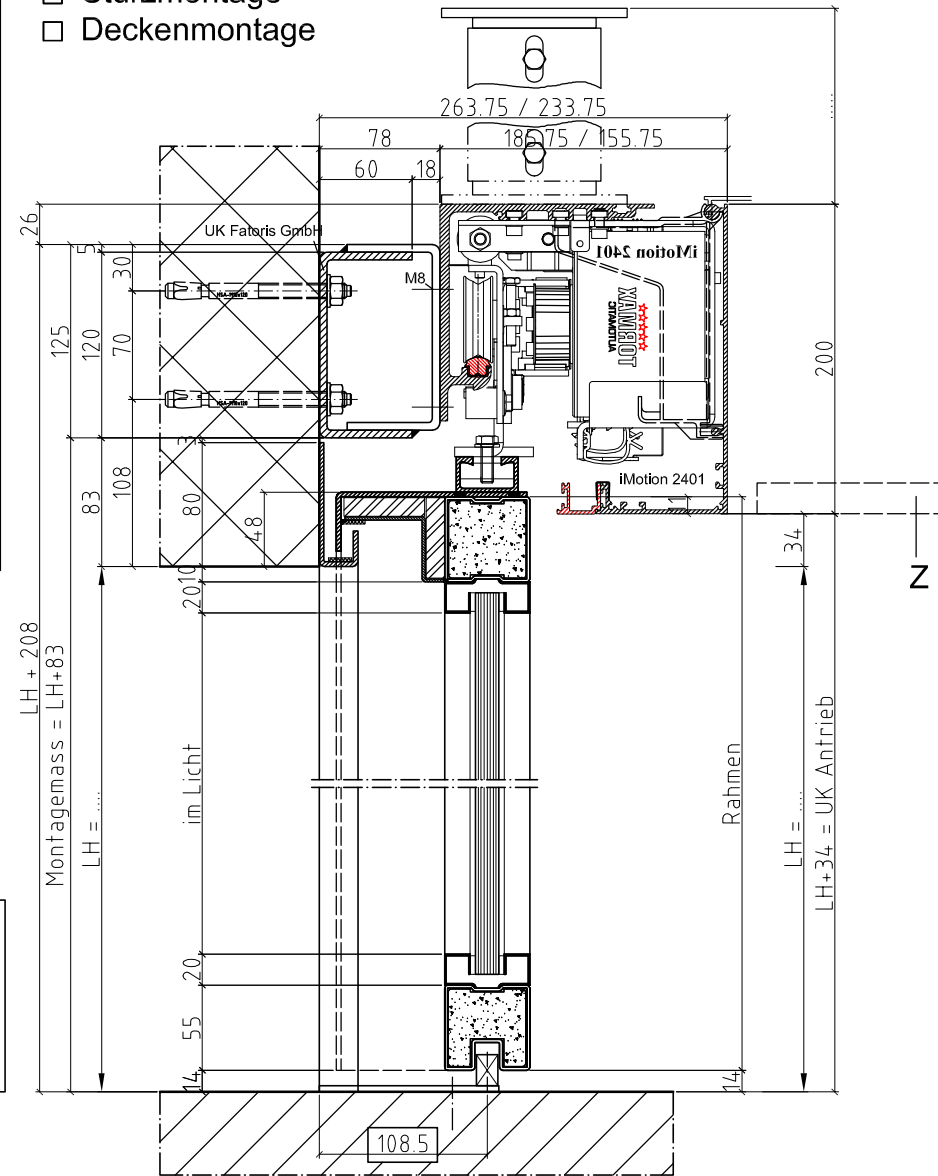
Schiebeflügel <input type="checkbox"/> vollwandig, flächenbündig	Seitenteil <input type="checkbox"/> EI30-Klarglas	Flügelgewichte ca. 58 kg/m ²
Oberflächenbehandlungs-Nr. Farbe		Genehmigt (Datum/Visum) Montagetermin
Anlage		Kom.-Nr. Tormax Kom.-Nr. Fatoris
Adresse Baustelle, Stockwerk		Grundrisspläne
Adresse Bauleitung		Ansprechperson Tel.-Nr.
Gezeichnet (Datum/Visum) Geprüft (Datum/Visum)		
TORMAX AUTOMATIC	iMotion 2401 (2301) Dispositionsplan Brandschutz FAT Schiebetür EI30 1-flg, vollwandig, R-öffnend + ST EI30 (R), verglast	P 00.00.00 Änderungen vorbehalten Masse in mm 2014.05

Ansicht von Antriebsseite

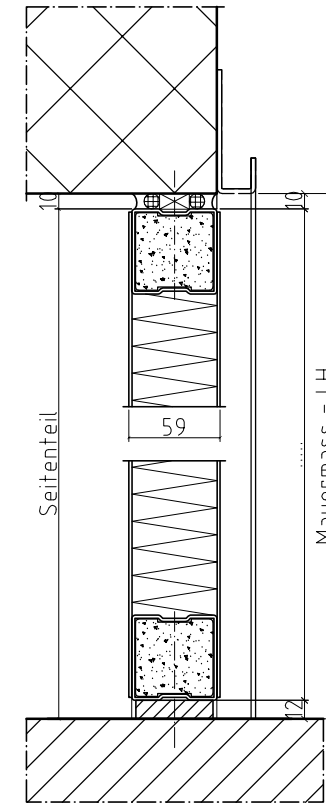


iMotion 2401 / 2301

- Sturzmontage
- Deckenmontage

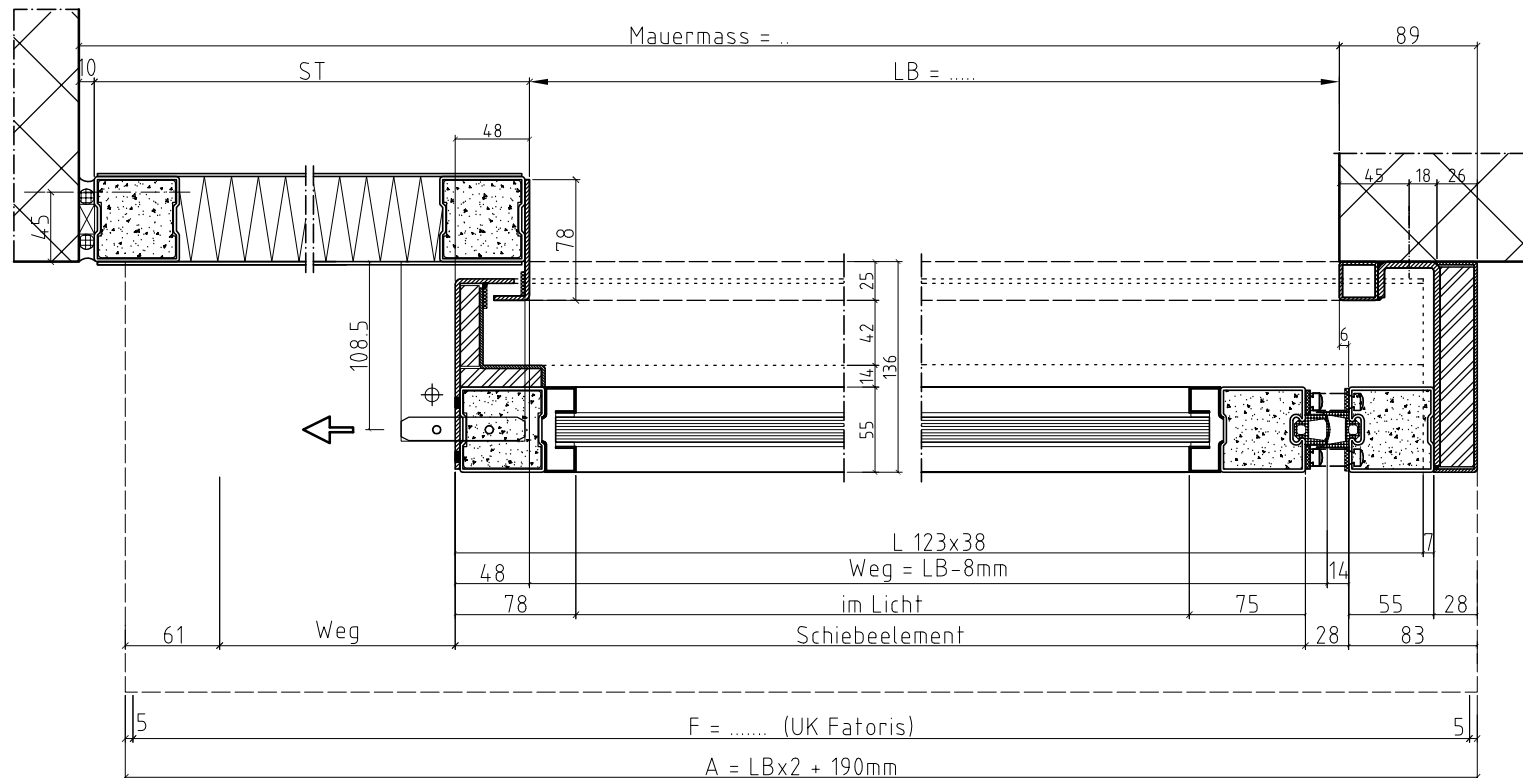


Seitenteil



- A Antriebskasten
A = (LB x 2) + 190
- F Montageprofil (A - 10)
- FB Fertigboden
- LB Lichte Breite
- LH Lichte Höhe
- Z Blinddeckenteil demontierbar
min. 120 mm

max. geprüfte Grösse
Schiebetür verglast in FAT-Trennwand
- VKF Nr. 24'518 - LB x LH 1'600 x 2'500mm
- VKF Nr. 24'522 - LB x LH 2'000 x 3'000mm *Übergrösse*
FAT-Trennwand vollwandig
- Breite endlos / Höhe max. 4'000mm



Schiebeflügel	LB x LH	Flügelgewichte
<input type="checkbox"/> EI30-Klarglas 15-17mm	- bis 1'600 x 2'500mm	ca. 58 kg/m2
<input type="checkbox"/> EI30-Klarglas 23mm *Übergrösse*	- ab 1'600 x 2'500mm	*ca. 69 kg/m2*

Oberflächenbehandlungs-Nr. Farbe

Genehmigt (Datum/Visum) Montagetermin

Anlage

Kom.-Nr. Tormax Kom.-Nr. Fatoris

Adresse Baustelle, Stockwerk

Grundrisspläne

Adresse Bauleitung

Ansprechperson Tel.-Nr.

Gezeichnet (Datum/Visum) Geprüft (Datum/Visum)

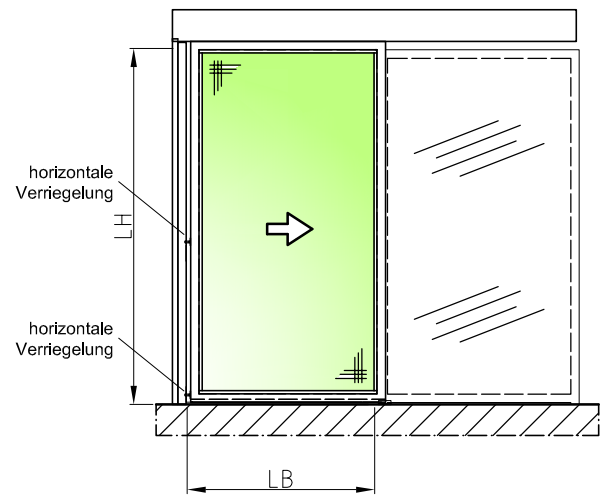


iMotion 2401 (2301) Dispositionsplan
Brandschutz FAT Schiebetür EI30
1-flg, verglast, L-öffnend + ST EI30 (L), vollwandig

P 00.00.00

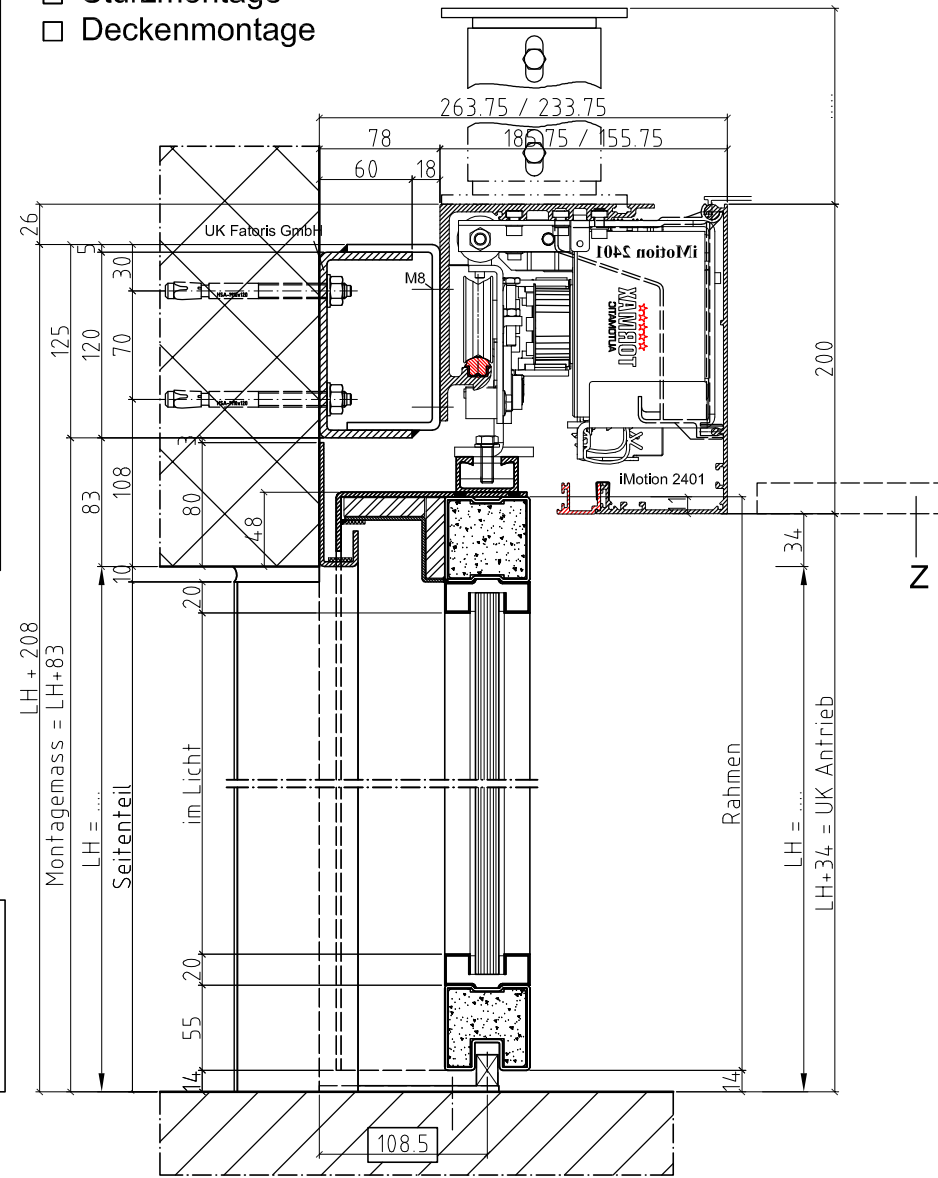
Änderungen vorbehalten
Masse in mm 2014.05

Ansicht von Antriebsseite

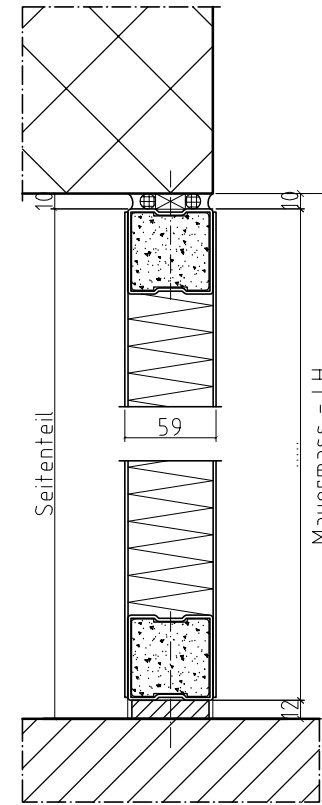


iMotion 2401 / 2301

- Sturzmontage
- Deckenmontage

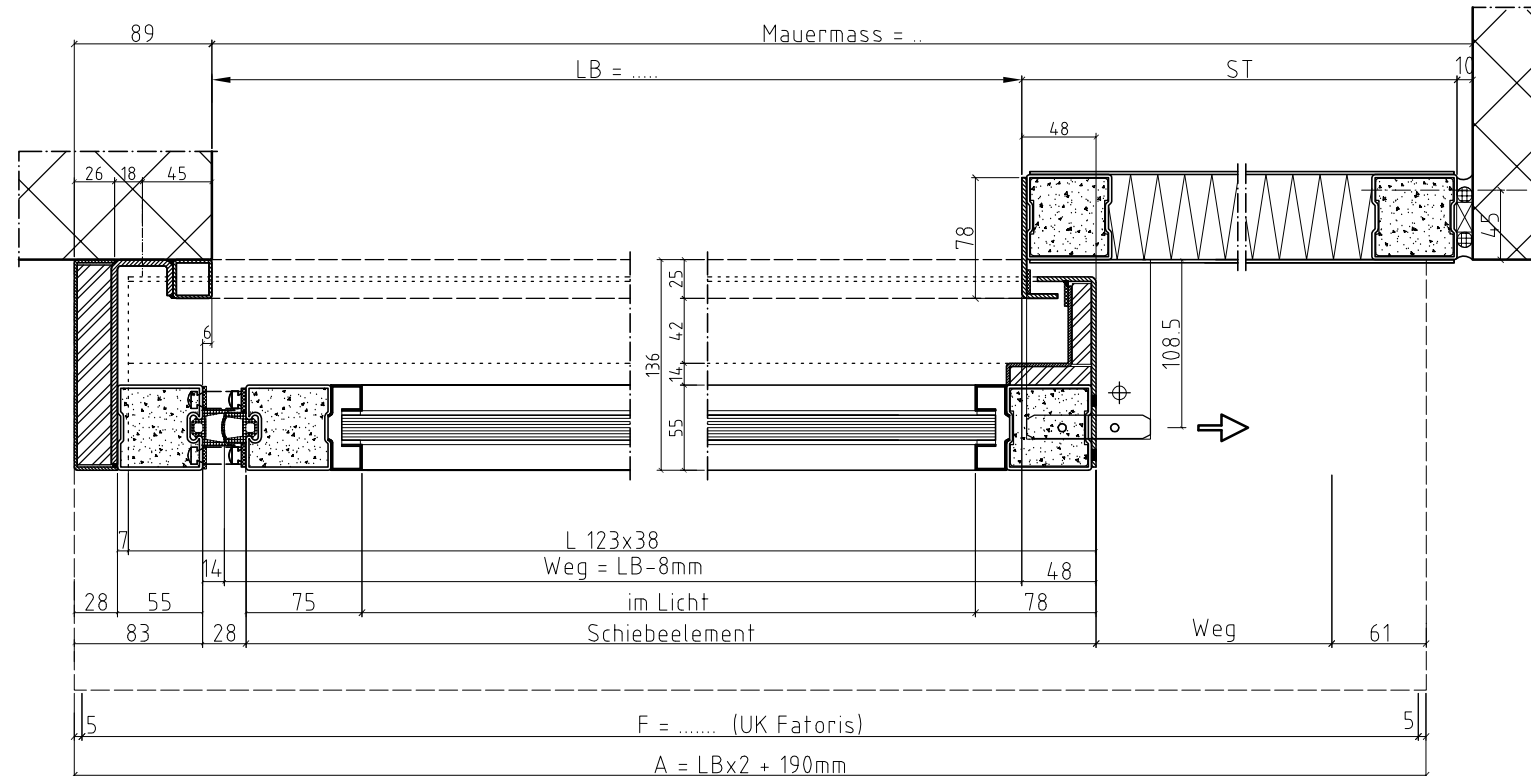


Seitenteil



- A Antriebskasten
A = (LB x 2) + 190
- F Montageprofil (A - 10)
- FB Fertigboden
- LB Lichte Breite
- LH Lichte Höhe
- Z Blinddeckenteil demontierbar
min. 120 mm

max. geprüfte Grösse
Schiebetür verglast in FAT-Trennwand
- VKF Nr. 24'518 - LB x LH 1'600 x 2'500mm
- VKF Nr. 24'522 - LB x LH 2'000 x 3'000mm *Übergrösse*
FAT-Trennwand vollwandig
- Breite endlos / Höhe max. 4'000mm



Schiebeflügel	LB x LH	Flügelgewichte
<input type="checkbox"/> EI30-Klarglas 15-17mm	- bis 1'600 x 2'500mm	ca. 58 kg/m ²
<input type="checkbox"/> EI30-Klarglas 23mm *Übergrösse*	- ab 1'600 x 2'500mm	*ca. 69 kg/m ² *

Oberflächenbehandlungs-Nr. Farbe

Genehmigt (Datum/Visum) Montagetermin

Anlage

Kom.-Nr. Tormax Kom.-Nr. Fatoris

Adresse Baustelle, Stockwerk

Grundrisspläne

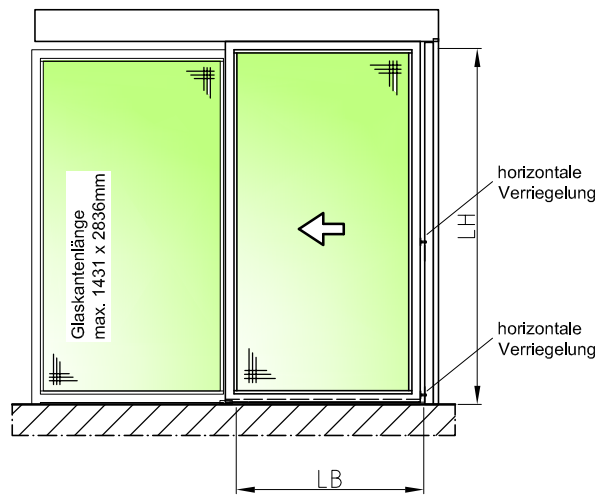
Adresse Bauleitung

Ansprechperson Tel.-Nr.

Gezeichnet (Datum/Visum) Geprüft (Datum/Visum)

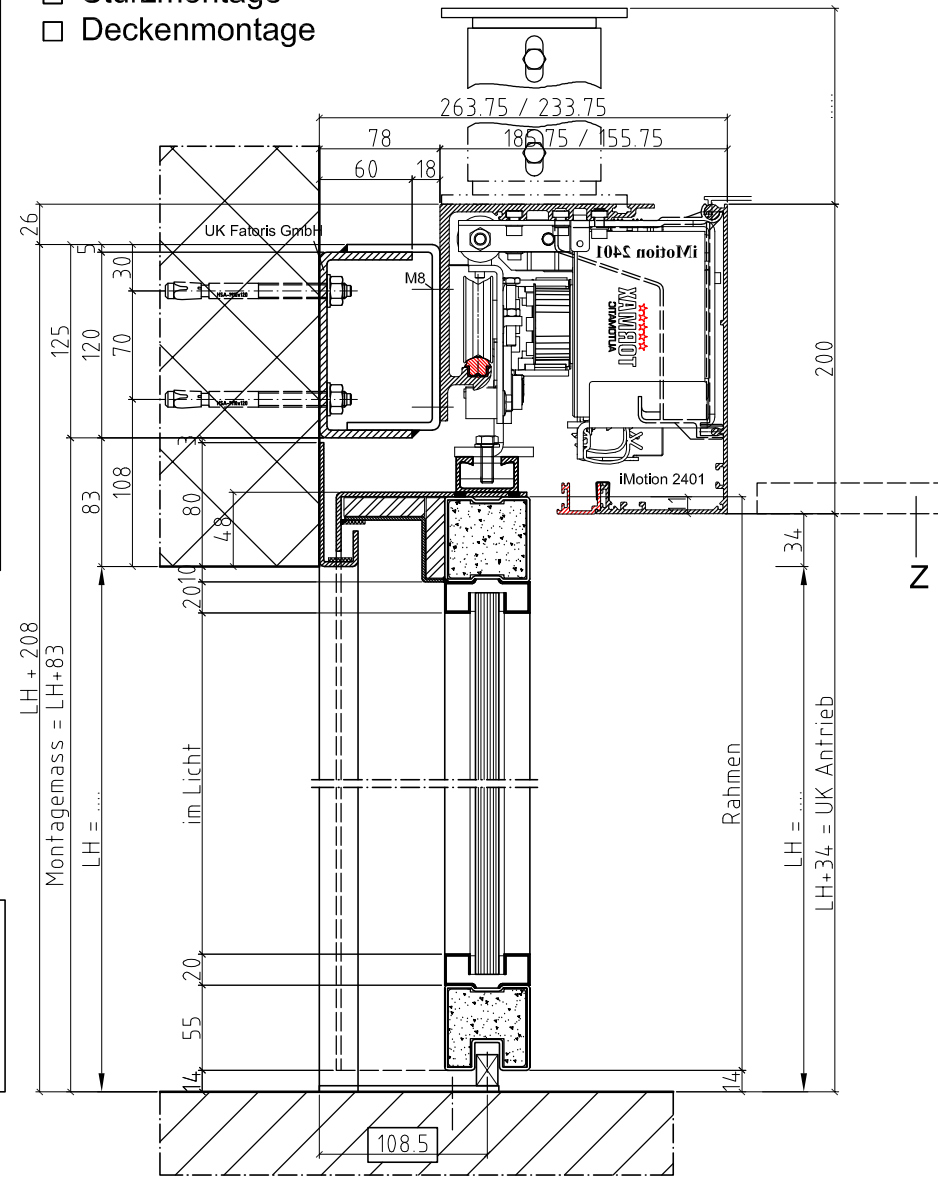
	iMotion 2401 (2301) Dispositionsplan Brandschutz FAT Schiebetür EI30 1-flg, verglast, R-öffnend + ST EI30 (R), vollwandig	P 00.00.00 Änderungen vorbehalten Masse in mm 2014.05
--	---	--

Ansicht von Antriebsseite

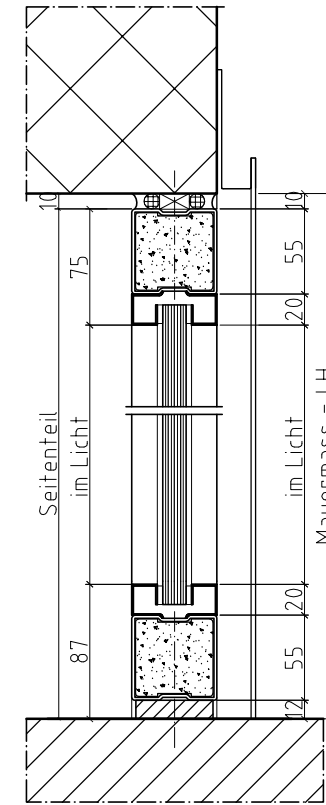


iMotion 2401 / 2301

- Sturzmontage
- Deckenmontage

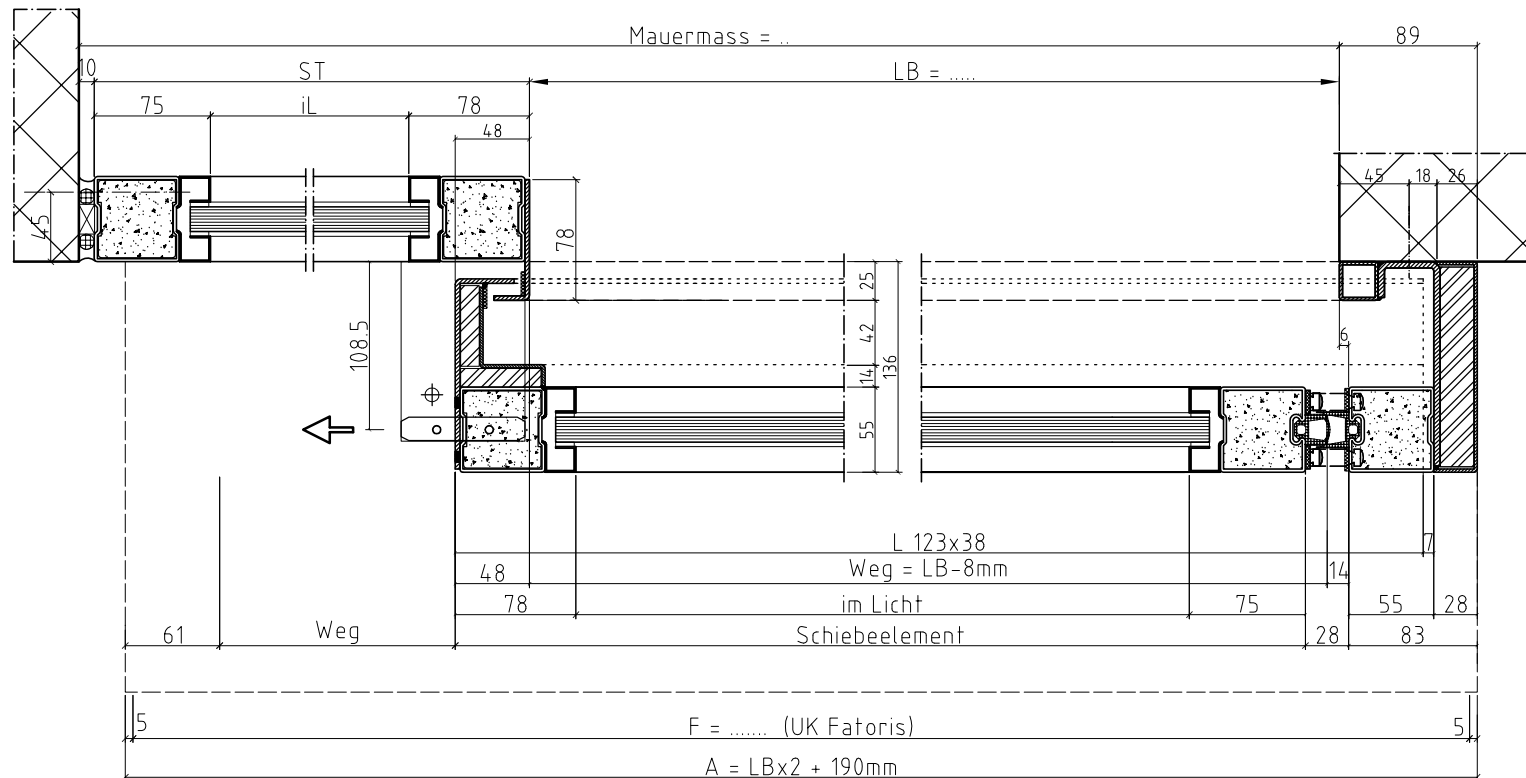


Seitenteil



- A Antriebskasten
A = (LB x 2) + 190
- F Montageprofil (A - 10)
- FB Fertigboden
- LB Lichte Breite
- LH Lichte Höhe
- Z Blinddeckenteil demontierbar
min. 120 mm

max. geprüfte Grösse
Schiebetür verglast in FAT-Trennwand
- VKF Nr. 24'518 - LB x LH 1'600 x 2'500mm
- VKF Nr. 24'522 - LB x LH 2'000 x 3'000mm *Übergrösse*
FAT-Trennwand verglast
- Breite endlos / Höhe max. 3'000mm



Schiebeflügel	LB x LH	Flügelgewichte
<input type="checkbox"/> EI30-Klarglas 15-17mm	- bis 1'600 x 2'500mm	ca. 58 kg/m2
<input type="checkbox"/> EI30-Klarglas 23mm *Übergrösse*	- ab 1'600 x 2'500mm	*ca. 69 kg/m2*

Oberflächenbehandlungs-Nr. Farbe

Genehmigt (Datum/Visum) Montagetermin

Anlage

Kom.-Nr. Tormax Kom.-Nr. Fatoris

Adresse Baustelle, Stockwerk

Grundrisspläne

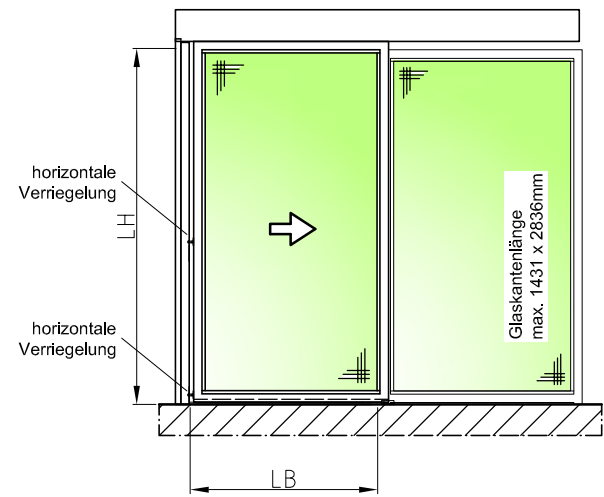
Adresse Bauleitung

Ansprechperson Tel.-Nr.

Gezeichnet (Datum/Visum) Geprüft (Datum/Visum)

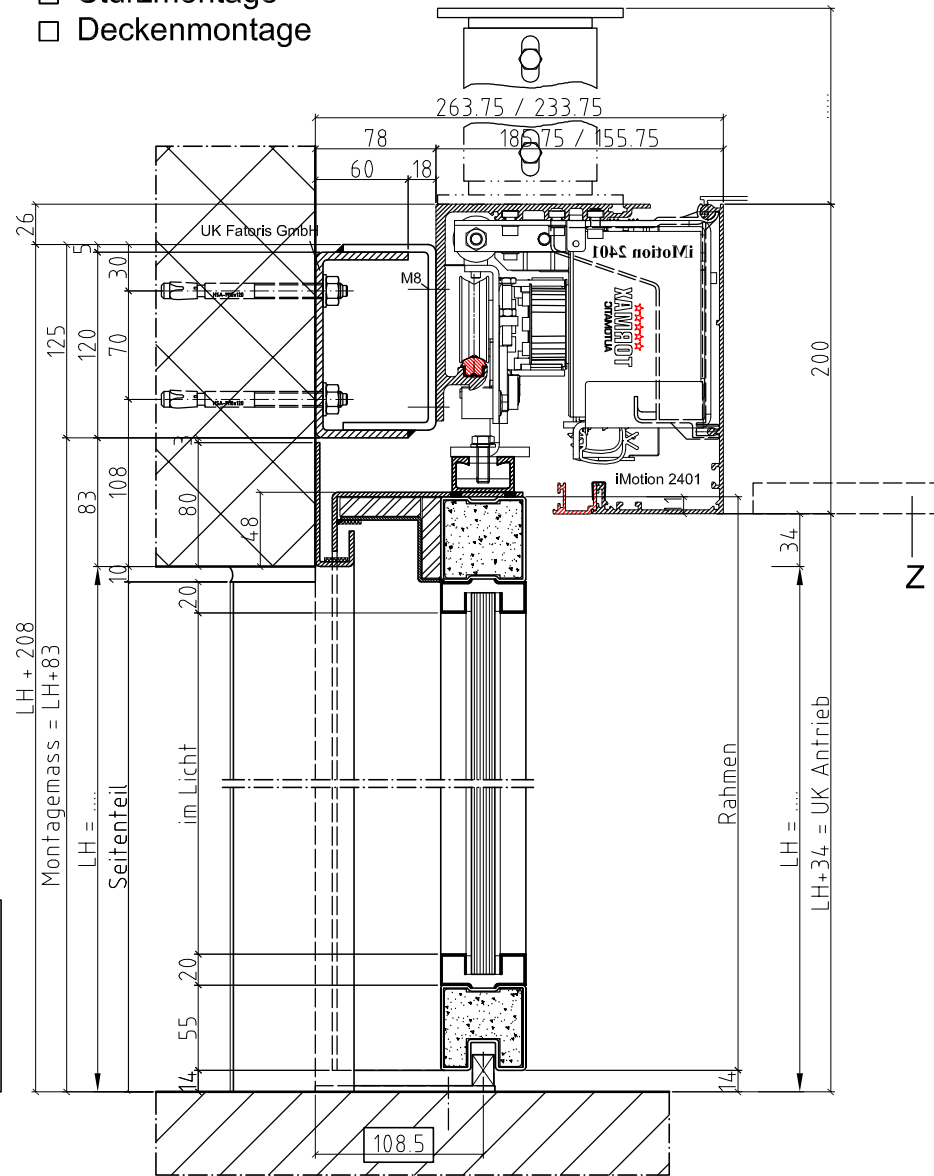
	iMotion 2401 (2301) Dispositionsplan Brandschutz FAT Schiebetür EI30 1-flg, verglast, L-öffnend + ST EI30 (L), verglast	P 00.00.00 Änderungen vorbehalten Masse in mm 2014.05
--	---	--

Ansicht von Antriebsseite

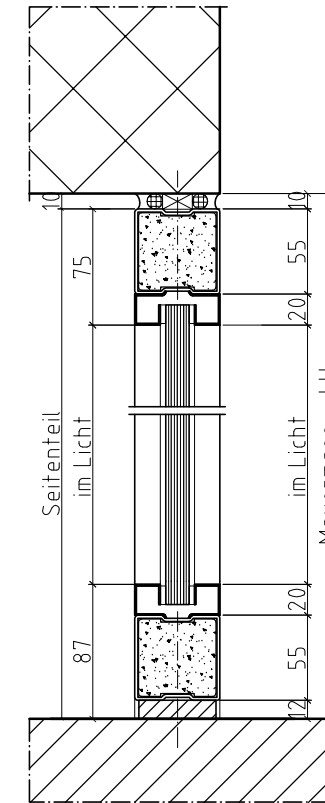


iMotion 2401 / 2301

- Sturzmontage
- Deckenmontage

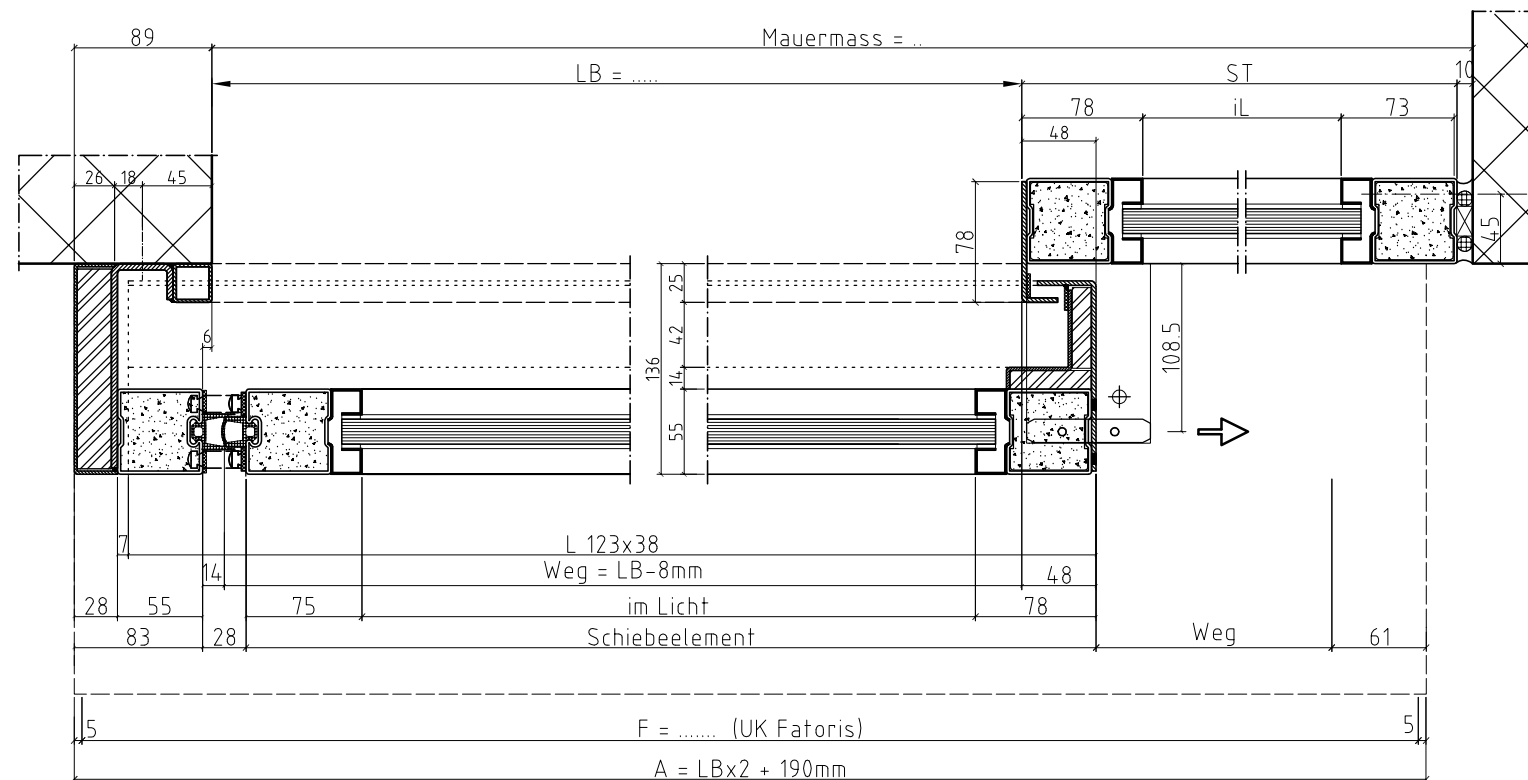



Seitenteil



- A Antriebskasten
A = (LB x 2) + 190
- F Montageprofil (A - 10)
- FB Fertigboden
- LB Lichte Breite
- LH Lichte Höhe
- Z Blinddeckenteil demontierbar
min. 120 mm

max. geprüfte Grösse
Schiebetür verglast in FAT-Trennwand
- VKF Nr. 24'518 - LB x LH 1'600 x 2'500mm
- VKF Nr. 24'522 - LB x LH 2'000 x 3'000mm *Übergrösse*
FAT-Trennwand verglast
- Breite endlos / Höhe max. 3'000mm



Schiebeflügel	LB x LH	Flügelgewichte
<input type="checkbox"/> EI30-Klarglas 15-17mm	- bis 1'600 x 2'500mm	ca. 58 kg/m ²
<input type="checkbox"/> EI30-Klarglas 23mm *Übergrösse*	- ab 1'600 x 2'500mm	*ca. 69 kg/m ² *
Oberflächenbehandlungs-Nr.		Farbe
Genehmigt (Datum/Visum)		Montagetermin
Anlage		
Kom.-Nr. Tormax		Kom.-Nr. Fatoris
Adresse Baustelle, Stockwerk		
Grundrisspläne		
Adresse Bauleitung		
Ansprechperson		Tel.-Nr.
Gezeichnet (Datum/Visum)		Geprüft (Datum/Visum)
	iMotion 2401 (2301) Dispositionsplan	P 00.00.00
	Brandschutz FAT Schiebetür EI30	
1-flg, verglast, R-öffnend + ST EI30 (R), verglast		Änderungen vorbehalten Masse in mm 2014.05