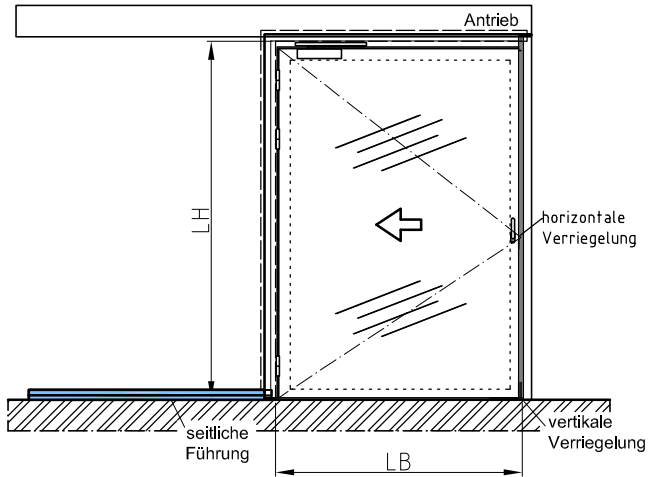
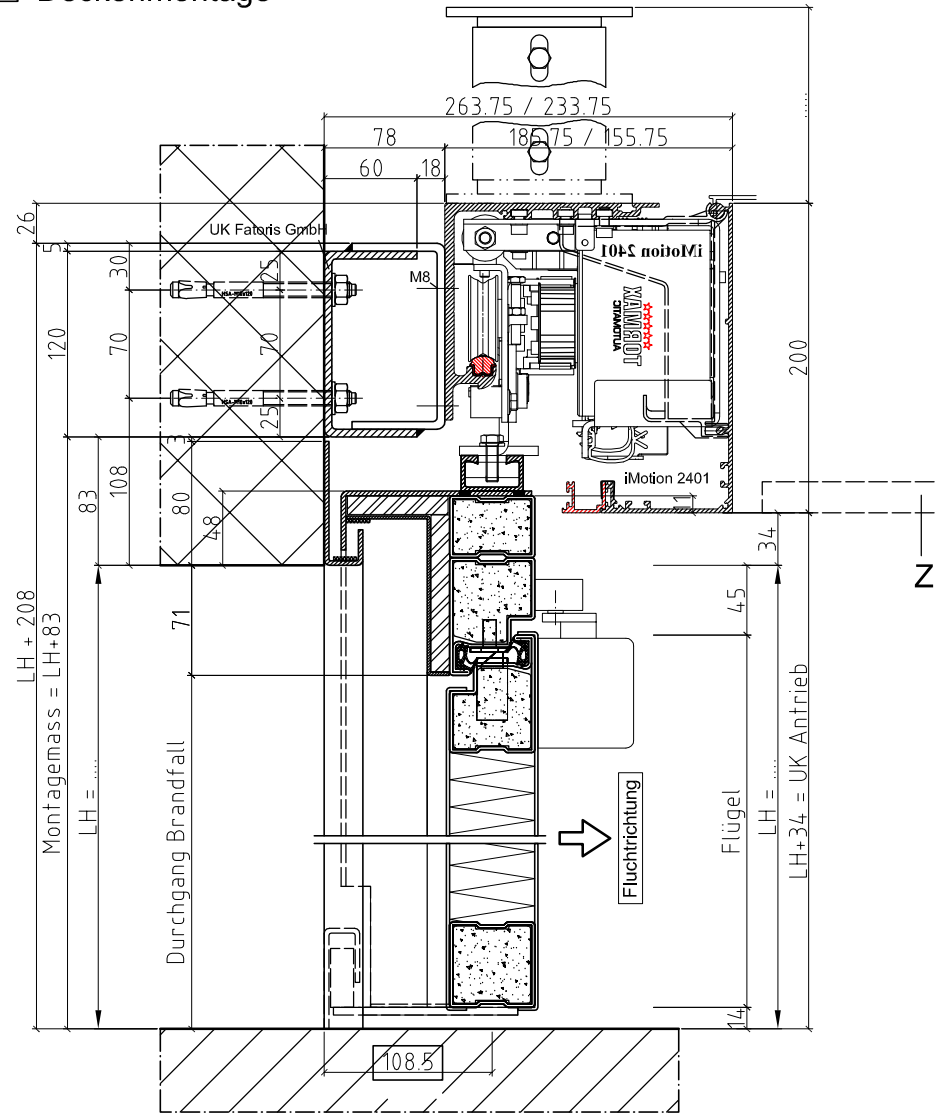


Ansicht von Antriebsseite



iMotion 2401 / 2301

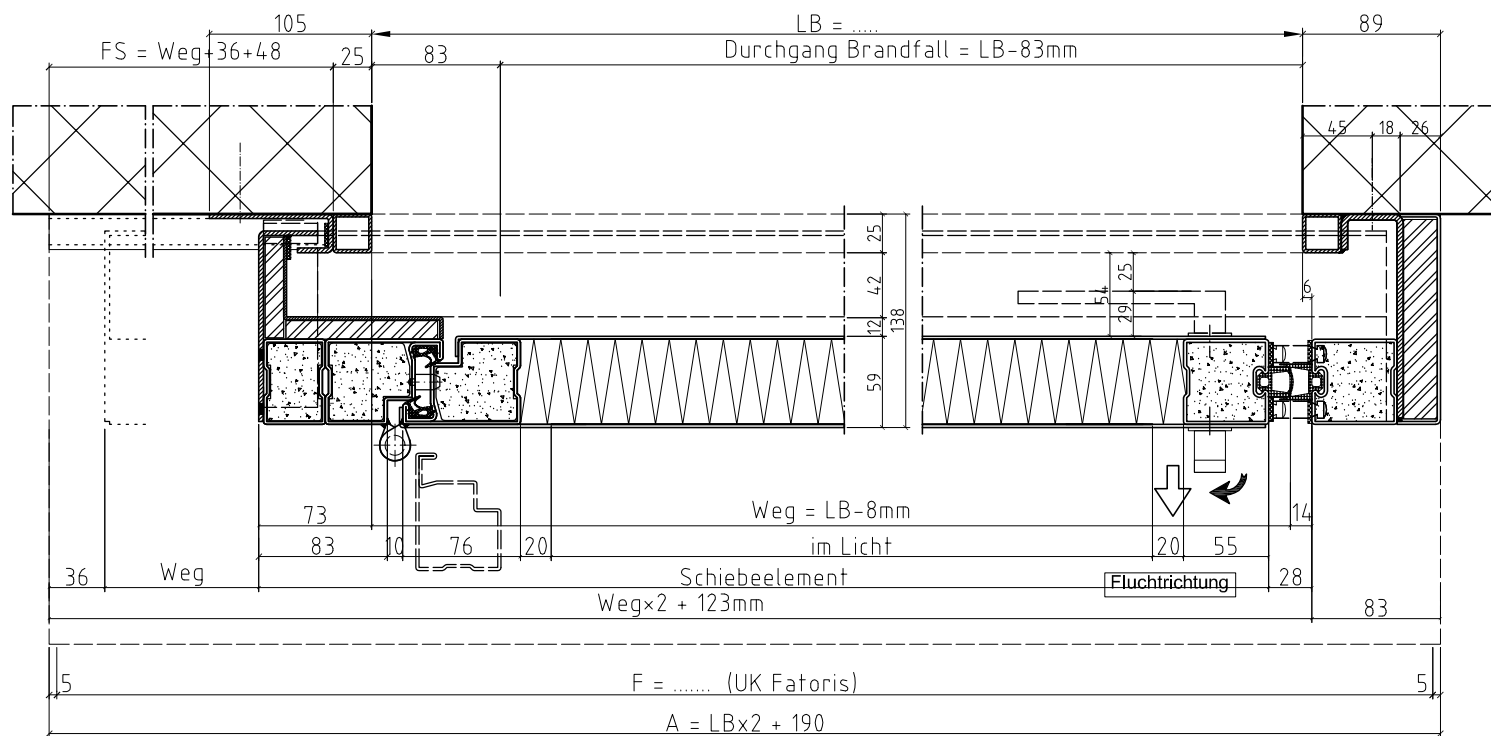
- Sturzmontage
- Deckenmontage



- A Antriebskasten
A = (LB x 2) + 190
- F Montageprofil SLX-M-B (A - 10)
- FB Fertigboden
- LB Lichte Breite
- LH Lichte Höhe
- Z Blindeckenteil demontierbar
min. 120 mm

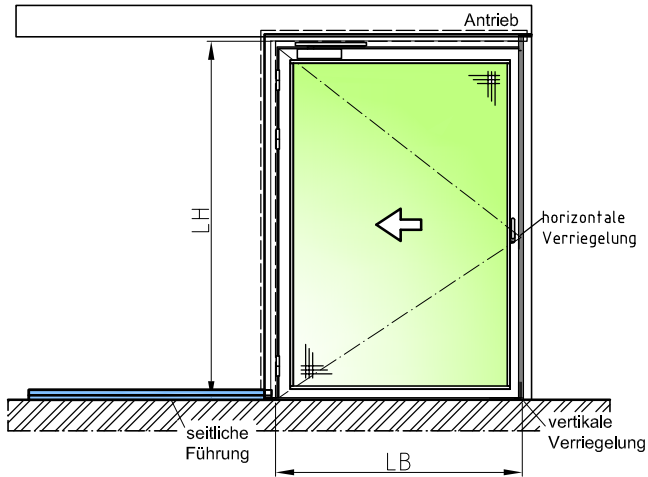
VKF Nr. 22'533 an MBW/LBW

max. geprüfte Grösse
LB x LH 1'600 x 2'500mm



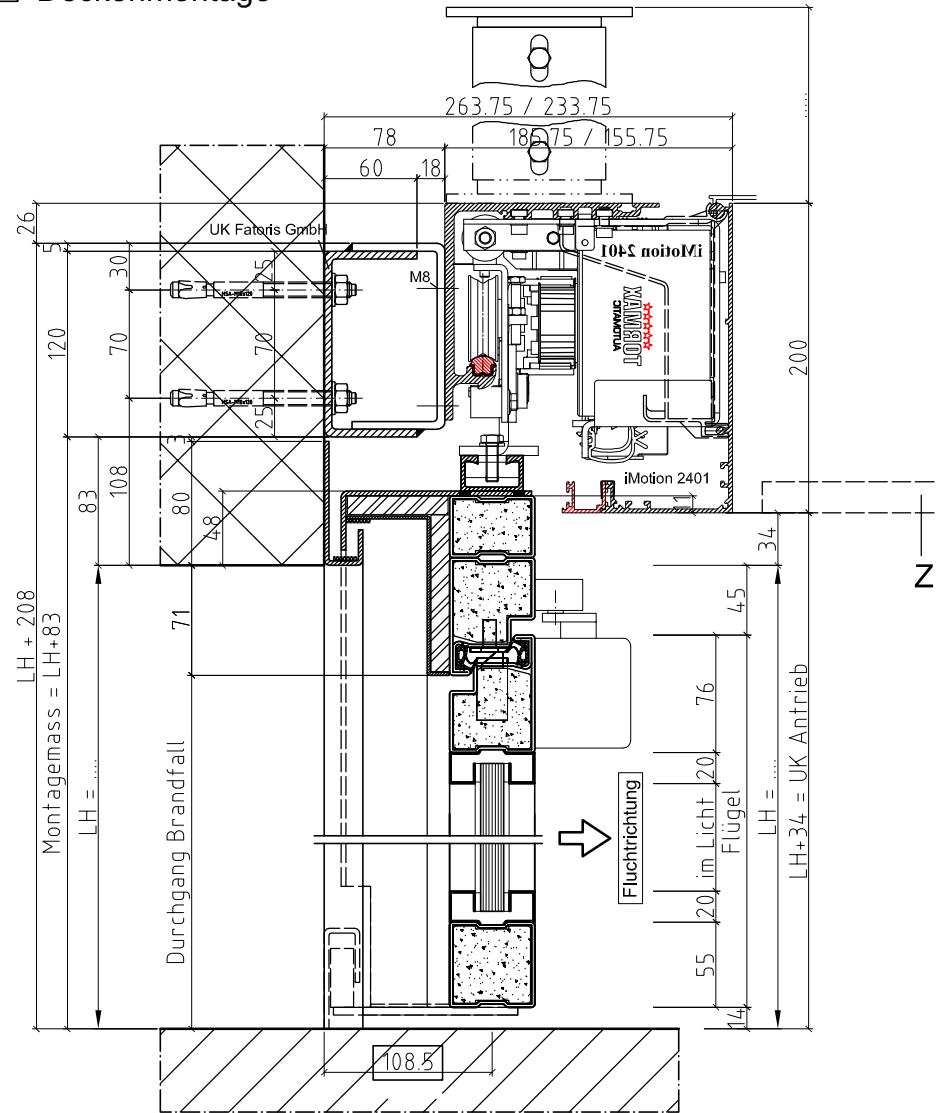
Schiebeflügel <input type="checkbox"/> vollwandig, flächenbündig	Flügelgewichte ca. 77 kg/m ²
Oberflächenbehandlungs-Nr. Farbe	
Genehmigt (Datum/Visum) Montagetermin	
Anlage	
Kom.-Nr. Tormax Kom.-Nr. Fatoris	
Adresse Baustelle, Stockwerk	
Grundrisspläne	
Adresse Bauleitung	
Ansprechperson Tel.-Nr.	
Gezeichnet (Datum/Visum) Geprüft (Datum/Visum)	
	iMotion 2401 (2301) Dispositionsplan Brandschutz FAT TOS-Schiebetür EI30, TOS Typ 2 Swing-IN, 1-flg, vollwandig, L-öffnend, seitliche Führung
	P 00.00.00 Änderungen vorbehalten Masse in mm 2014.09

Ansicht von Antriebsseite



iMotion 2401 / 2301

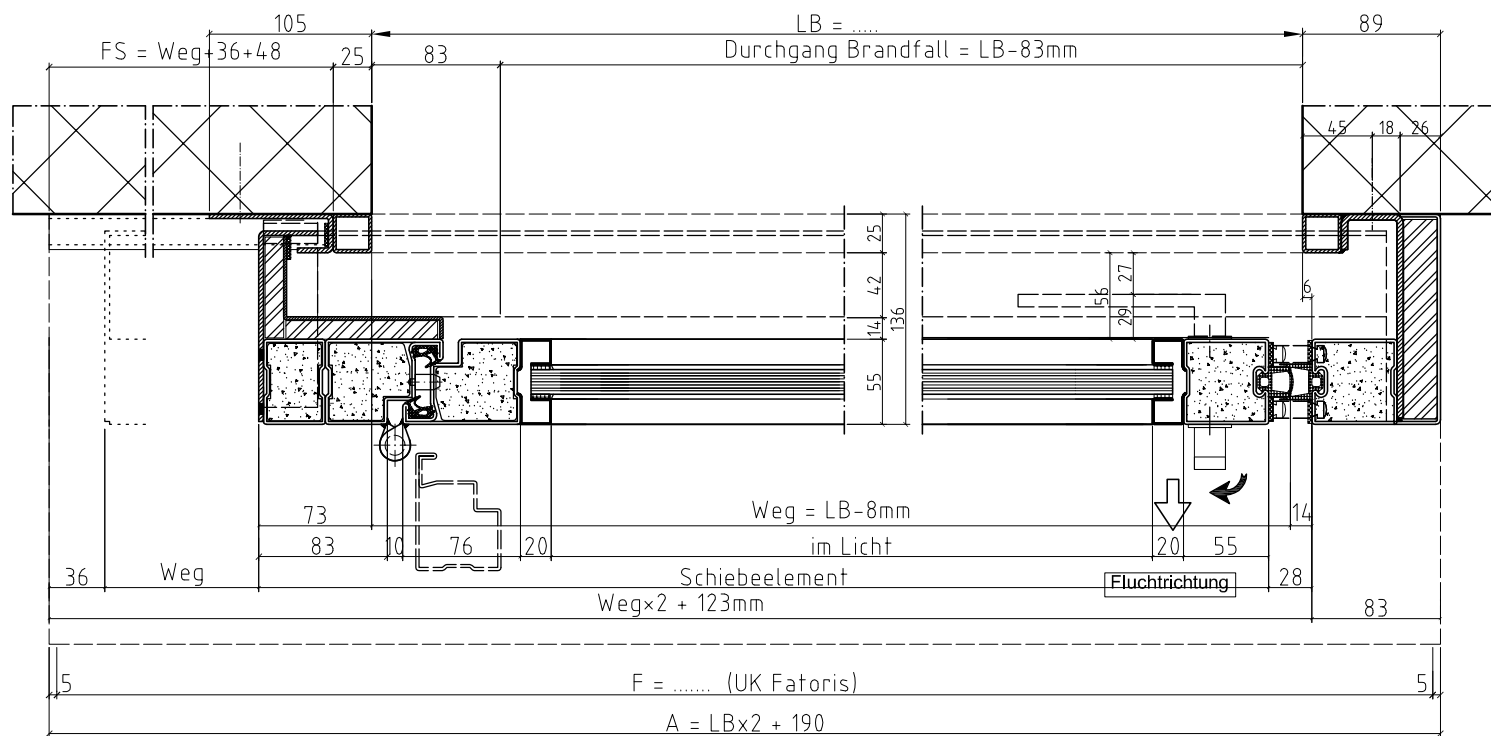
- Sturzmontage
- Deckenmontage



- A Antriebskasten
A = (LB x 2) + 190
- F Montageprofil SLX-M-B (A - 10)
- FB Fertigboden
- LB Lichte Breite
- LH Lichte Höhe
- Z Blinddeckenteil demontierbar
min. 120 mm

VKF Nr. 24'551 an MBW/LBW

max. geprüfte Grösse
LB x LH 1'600 x 2'500mm



Schiebeflügel <input type="checkbox"/> EI30-Klarglas	Flügelgewichte ca. 77 kg/m2
Oberflächenbehandlungs-Nr.	Farbe
Genehmigt (Datum/Visum)	Montagetermin
Anlage	
Kom.-Nr. Tormax	Kom.-Nr. Fatoris
Adresse Baustelle, Stockwerk	
Grundrisspläne	
Adresse Bauleitung	
Ansprechperson	Tel.-Nr.
Gezeichnet (Datum/Visum)	Geprüft (Datum/Visum)

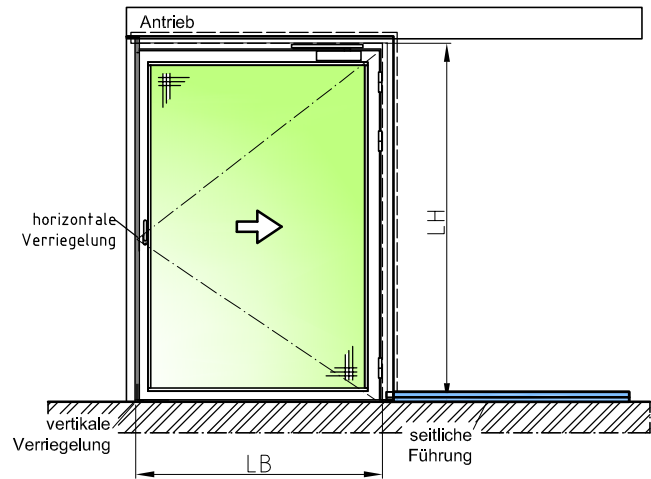


iMotion 2401 (2301) Dispositionsplan
Brandschutz FAT TOS-Schiebetür EI30, TOS Typ 2
Swing-IN, 1-flg, verglast, L-öffnend, seitliche Führung

P 00.00.00

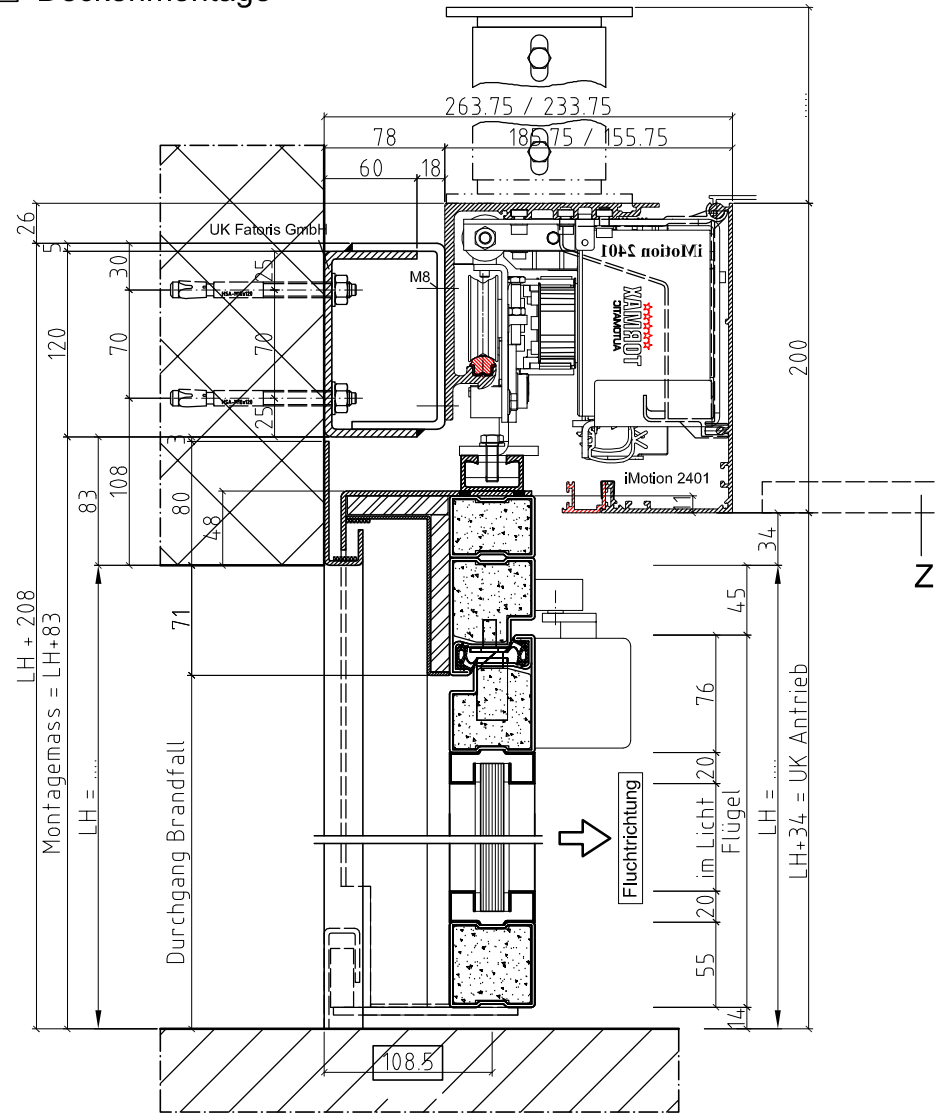
Änderungen vorbehalten
Masse in mm 2014.09

Ansicht von Antriebsseite



iMotion 2401 / 2301

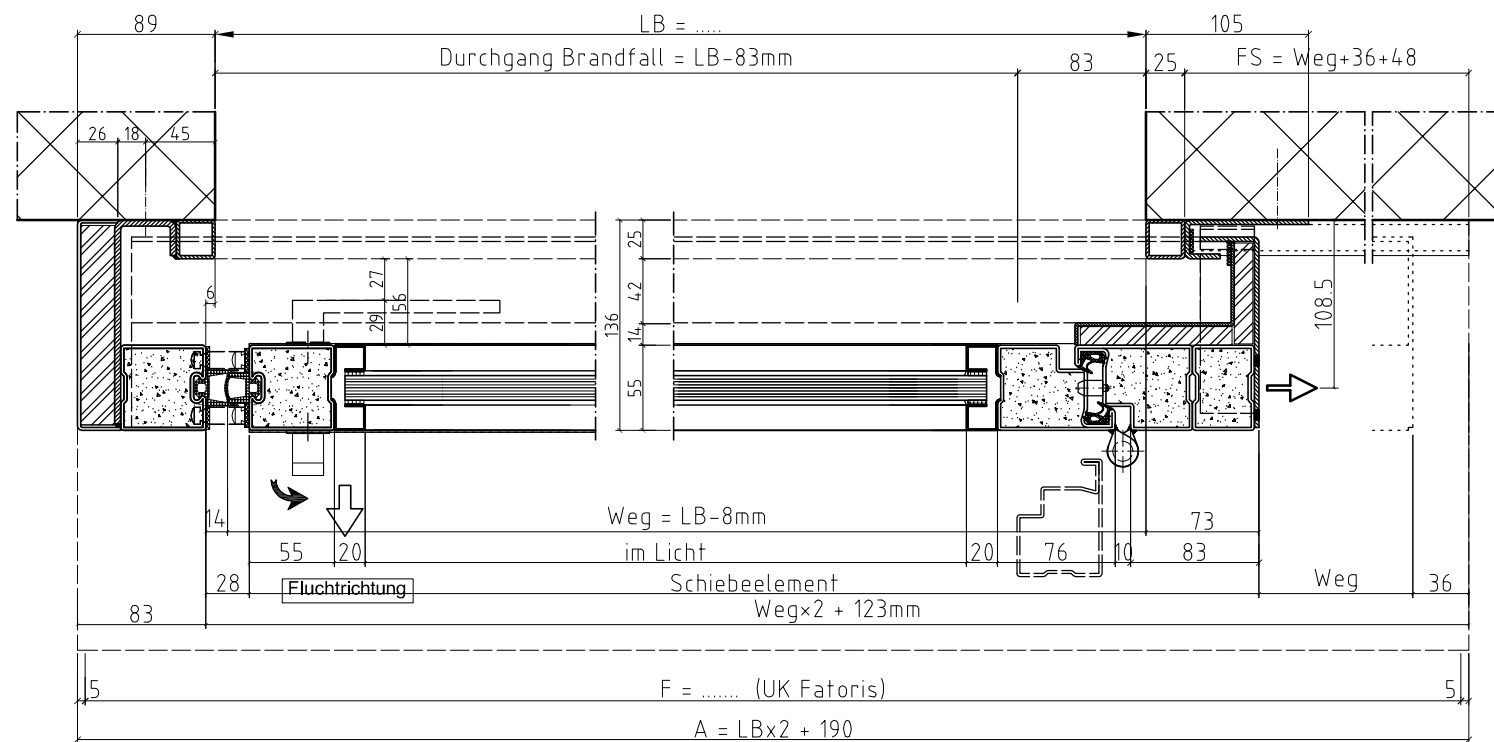
- Sturzmontage
- Deckenmontage



- A Antriebskasten
A = (LB x 2) + 190
- F Montageprofil SLX-M-B (A - 10)
- FB Fertigboden
- LB Lichte Breite
- LH Lichte Höhe
- Z Blinddeckenteil demontierbar
min. 120 mm

VKF Nr. 24'551 an MBW/LBW

max. geprüfte Grösse
LB x LH 1'600 x 2'500mm



Schiebeflügel <input type="checkbox"/> EI30-Klarglas	Flügelgewichte ca. 77 kg/m ²
Oberflächenbehandlungs-Nr.	Farbe
Genehmigt (Datum/Visum)	Montagetermin
Anlage	
Kom.-Nr. Tormax	Kom.-Nr. Fatoris
Adresse Baustelle, Stockwerk	
Grundrisspläne	
Adresse Bauleitung	
Ansprechperson	Tel.-Nr.
Gezeichnet (Datum/Visum)	Geprüft (Datum/Visum)

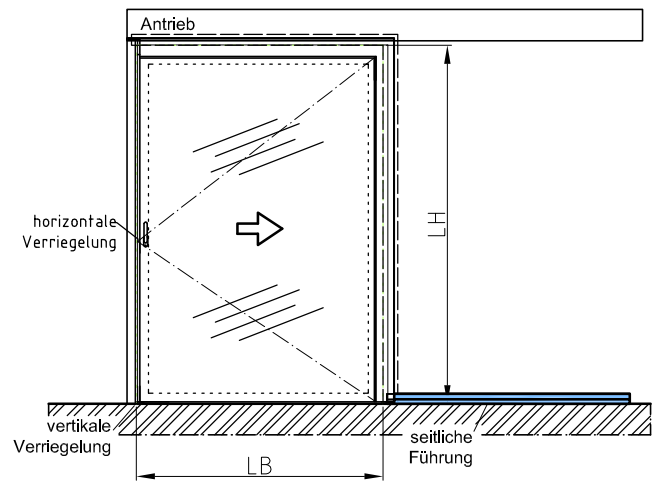


iMotion 2401 (2301) Dispositionsplan
Brandschutz FAT TOS-Schiebetür EI30, TOS Typ 2
Swing-IN, 1-flg, verglast, R-öffnend, seitliche Führung

P 00.00.00

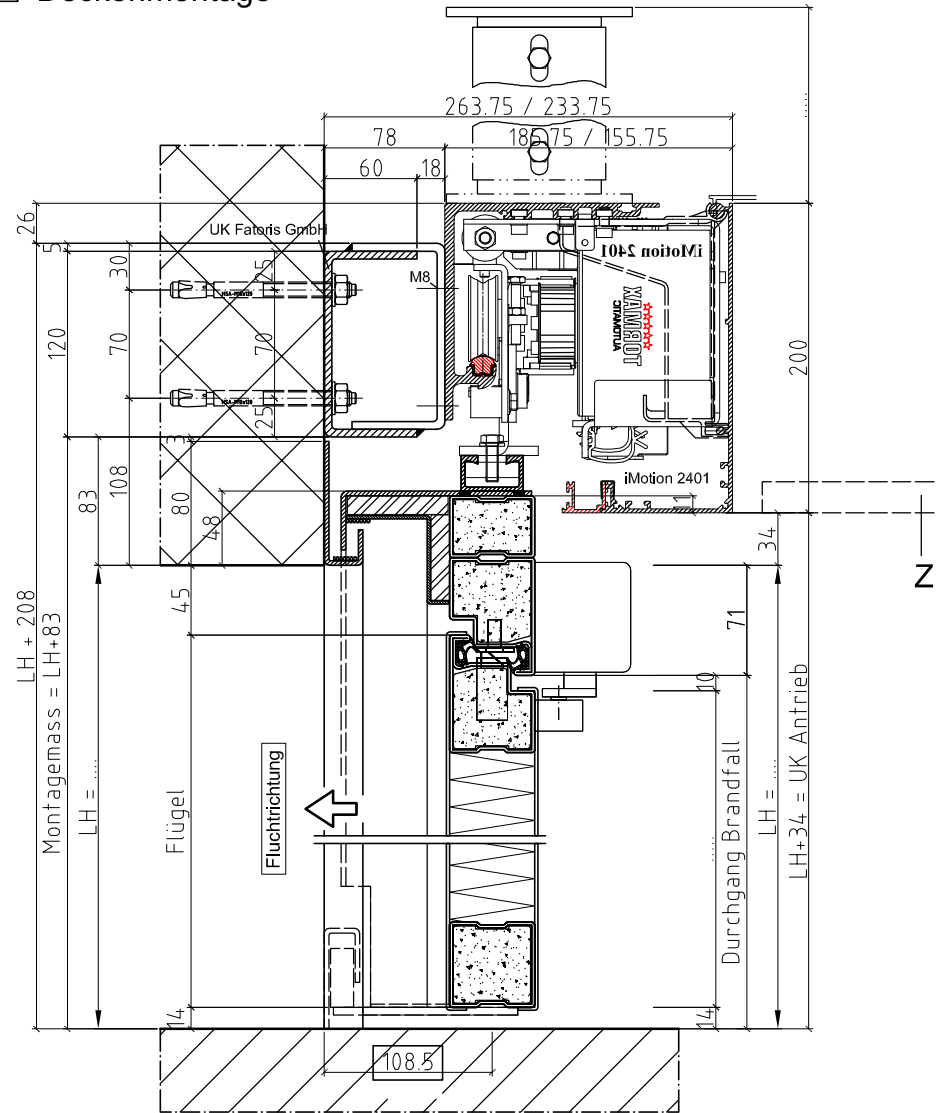
Änderungen vorbehalten
Masse in mm 2014.09

Ansicht von Antriebsseite



iMotion 2401 / 2301

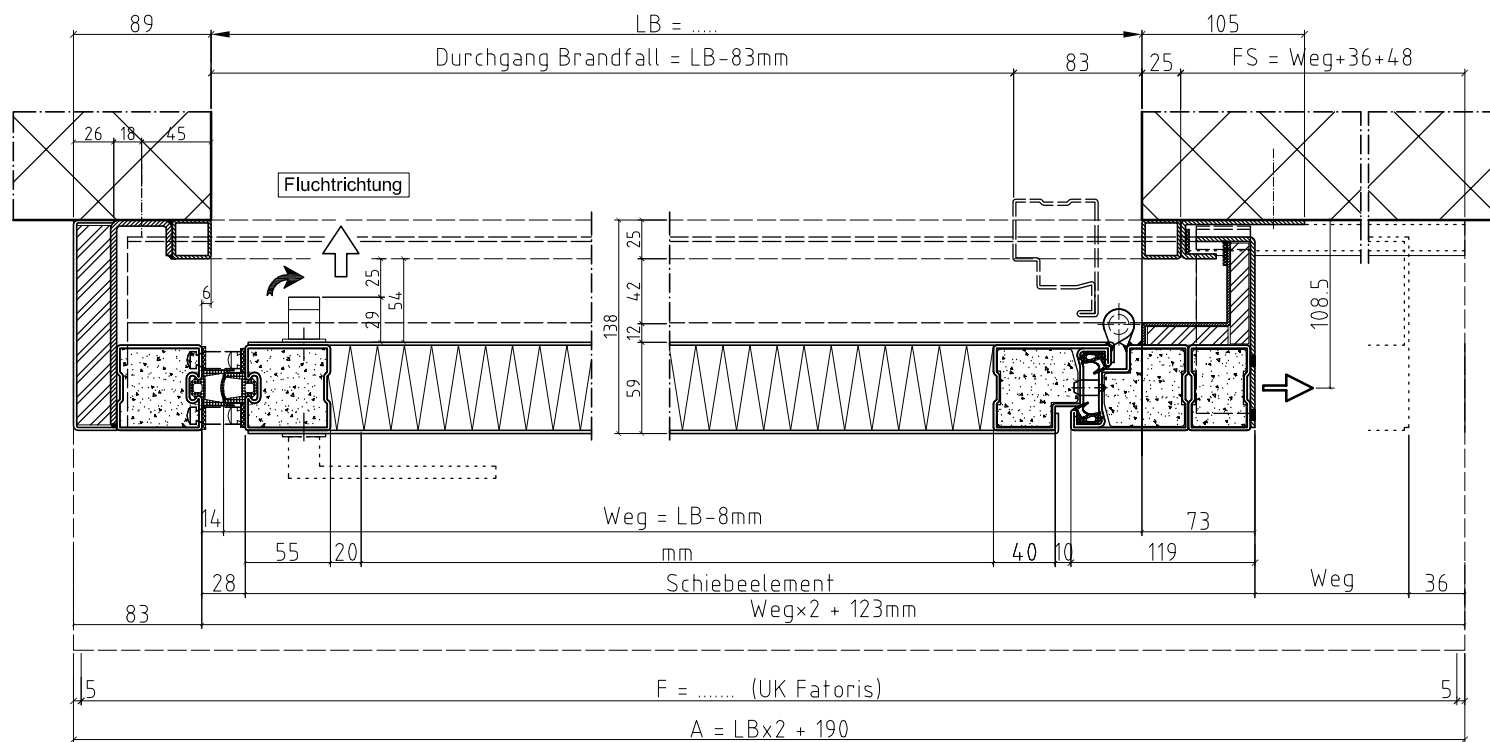
- Sturzmontage
- Deckenmontage



- A Antriebskasten
A = (LB x 2) + 190
- F Montageprofil SLX-M-B (A - 10)
- FB Fertigboden
- LB Lichte Breite
- LH Lichte Höhe
- Z Blinddeckenteil demontierbar
min. 120 mm

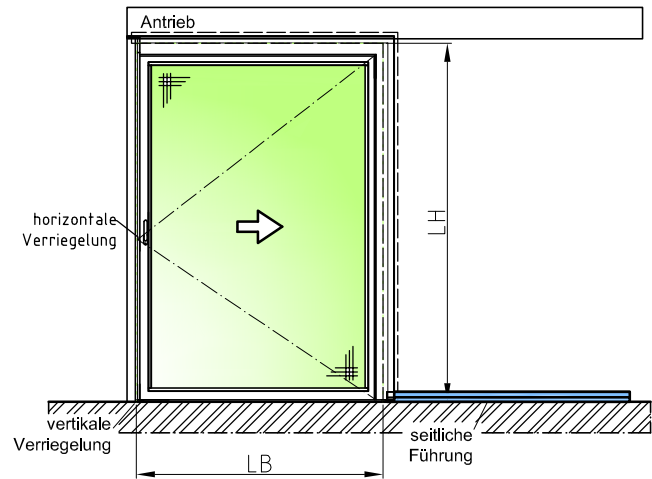
VKF Nr. 22'533 an MBW/LBW

max. geprüfte Grösse
LB x LH 1'600 x 2'500mm



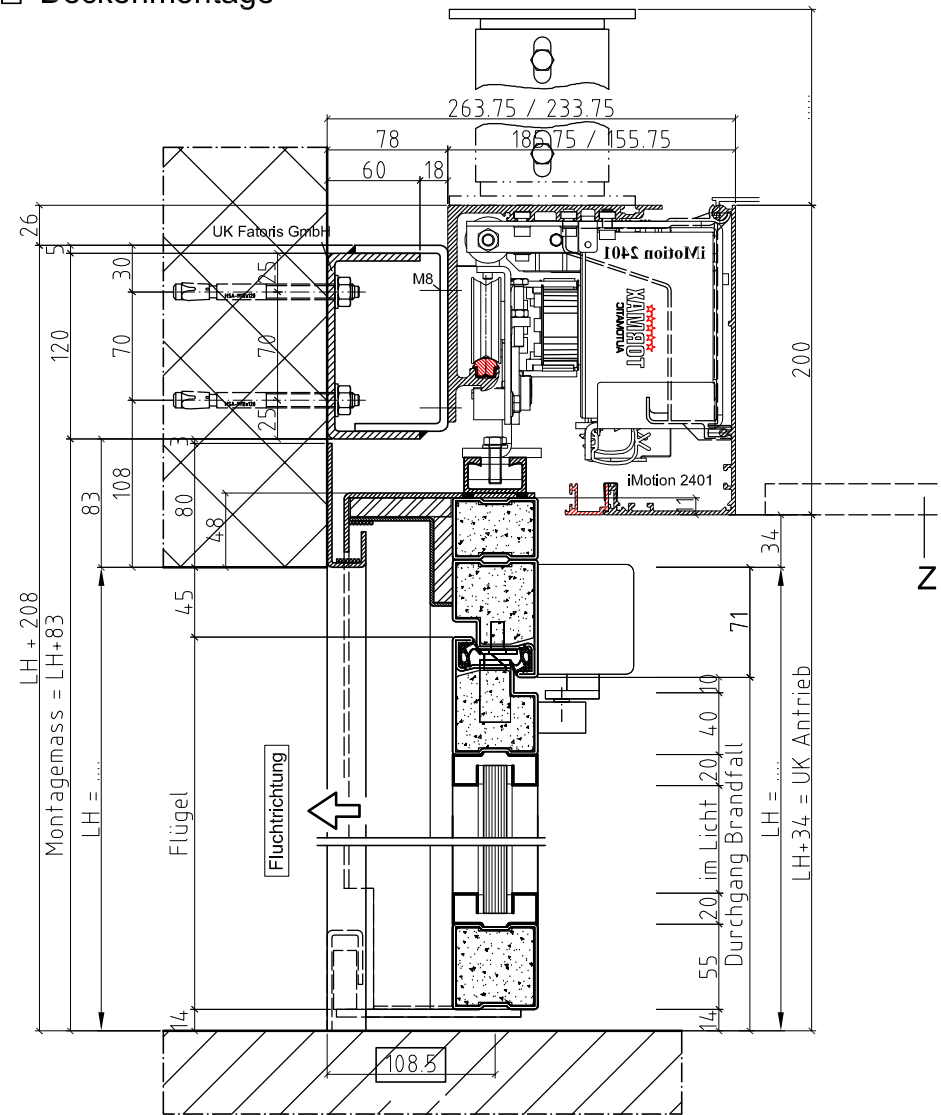
Schiebeflügel <input type="checkbox"/> vollwandig, flächenbündig	Flügelgewichte ca. 77 kg/m ²
Oberflächenbehandlungs-Nr.	Farbe
Genehmigt (Datum/Visum)	Montagetermin
Anlage	
Kom.-Nr. Tormax	Kom.-Nr. Fatoris
Adresse Baustelle, Stockwerk	
Grundrisspläne	
Adresse Bauleitung	
Ansprechperson	Tel.-Nr.
Gezeichnet (Datum/Visum)	Geprüft (Datum/Visum)
TORMAX AUTOMATIC	iMotion 2401 (2301) Dispositionsplan Brandschutz FAT TOS-Schiebetür EI30, TOS Typ 2 Swing-OUT, 1-flg, vollwandig, R-öffnend, seitliche Führung
	P 00.00.00 Änderungen vorbehalten Masse in mm 2014.09

Ansicht von Antriebsseite



iMotion 2401 / 2301

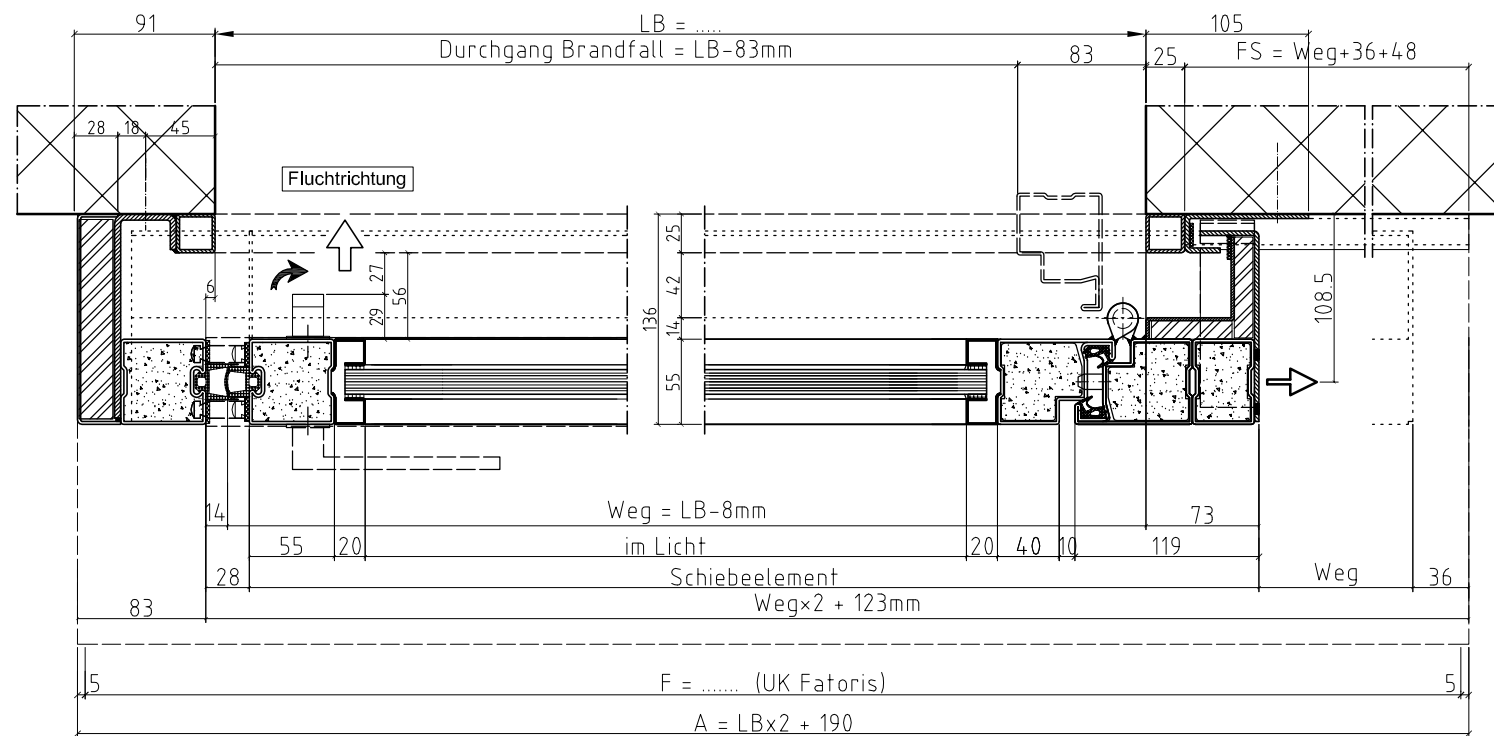
- Sturzmontage
- Deckenmontage



- A Antriebskasten
A = (LB x 2) + 190
- F Montageprofil SLX-M-B (A - 10)
- FB Fertigboden
- LB Lichte Breite
- LH Lichte Höhe
- Z Blinddeckenteil demontierbar
min. 120 mm

VKF Nr. 24'551 an MBW/LBW

max. geprüfte Grösse
LB x LH 1'600 x 2'500mm



Schiebeflügel <input type="checkbox"/> EI30-Klarglas	Flügelgewichte ca. 77 kg/m ²
Oberflächenbehandlungs-Nr.	Farbe
Genehmigt (Datum/Visum)	Montagetermin
Anlage	
Kom.-Nr. Tormax	Kom.-Nr. Fatoris
Adresse Baustelle, Stockwerk	
Grundrisspläne	
Adresse Bauleitung	
Ansprechperson	Tel.-Nr.
Gezeichnet (Datum/Visum)	Geprüft (Datum/Visum)
TORMAX AUTOMATIC	iMotion 2401 (2301) Dispositionsplan Brandschutz FAT TOS-Schiebetür EI30, TOS Typ 2 Swing-OUT, 1-flg, verglast, R-öffnend, seitliche Führung
	P 00.00.00 Änderungen vorbehalten Masse in mm 2014.09